



aranżacja ogrodu zimowego

## “DOM W AKSAMITKACH 2”

RYSUNKI DODATKOWE

Nazwa projektu: **Ogród zimowy – Dom w aksamitkach 2**

Opis projektu: **Konstrukcja:**  
Główną konstrukcję szkieletową tworzy dach z podporami pionowymi wykonany w systemie Reynaers CR120. Wypełnienia pionowe wykonane w systemie Reynaers CS68. Projekt podstawowy zakłada konstrukcję ogrodu zimowego z 1 szt drzwi U-R.

W celu podwyższenia funkcjonalności obiektu, możliwe jest zastosowanie dodatkowych elementów:

- okien rozwieranych
- okien rozwierano-uchylnych
- okien uchylnych
- okien połaciowych otwieranych korbą lub siłownikiem
- drzwi otwieranych na zewnątrz i do wewnątrz
- drzwi rozwierano-uchylnych
- drzwi przesuwnych

**Kolor:**

Konstrukcja ogrodu zimowego może być lakierowana: na dowolny kolor błyszczący lub matowy z palety RAL

**Wypełnienie:**

Dach :

- szkło zespolone np. 6H/16/3.3.1
- poliwęglan wielokomorowy

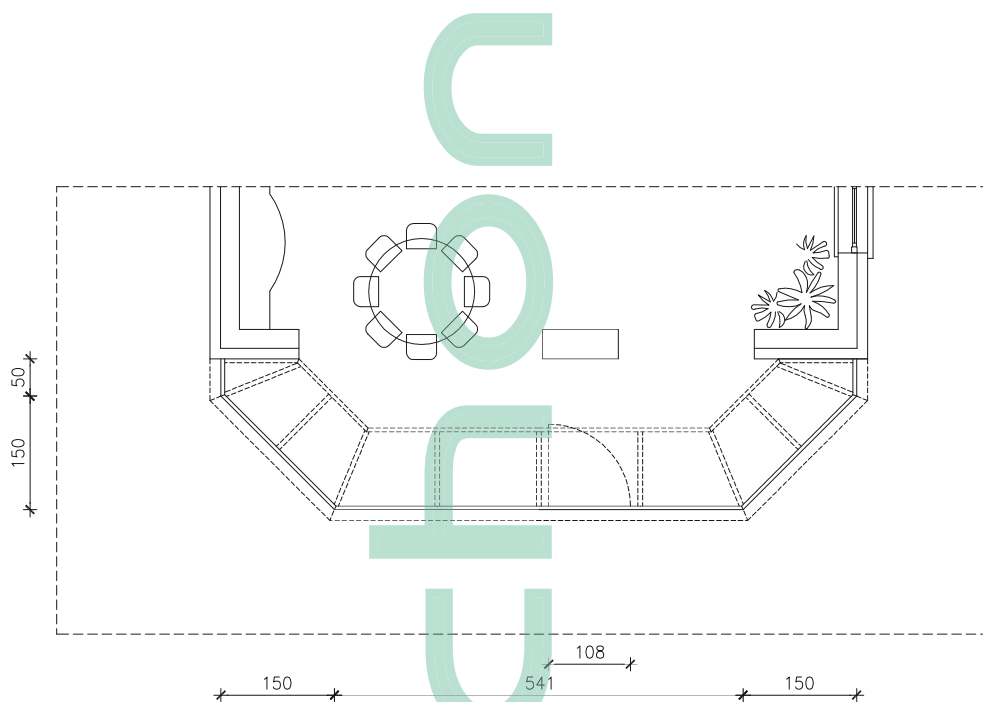
Elementy pionowe:


- szkło zespolone np. 4/16/4
- panel aluminiowy lakierowany

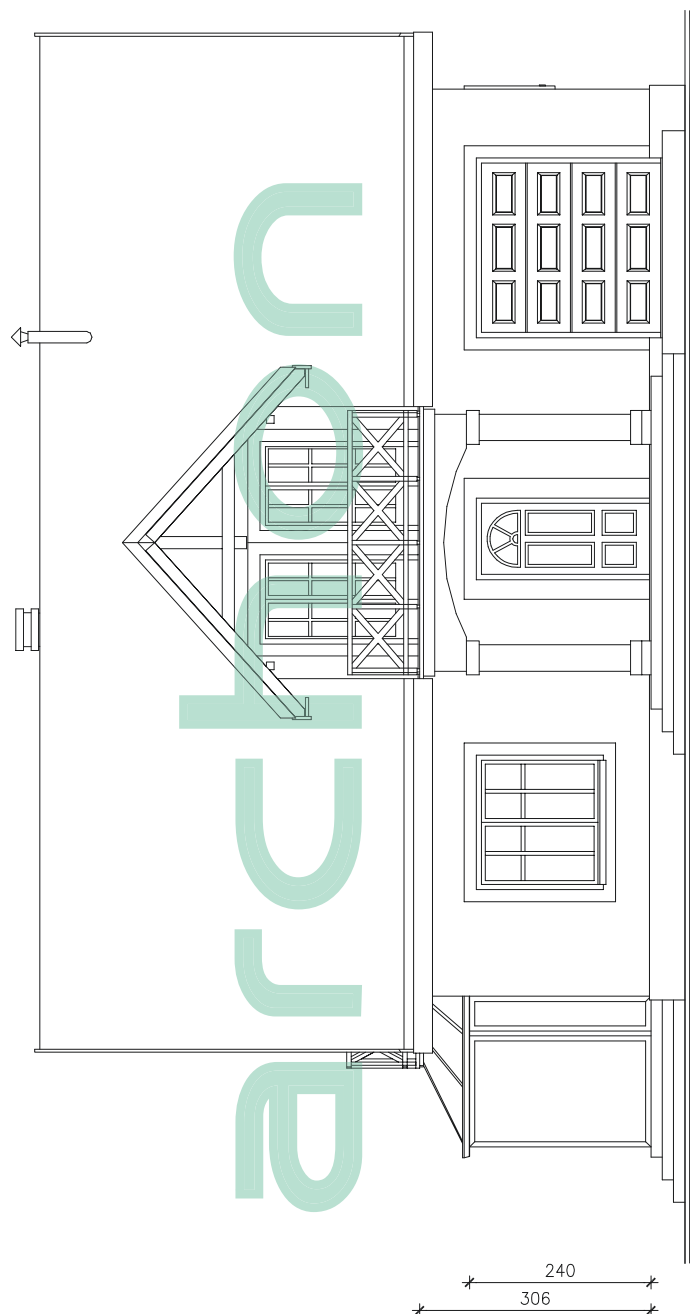
**Dodatkowe informacje:**


Ogród zimowy Reynaers można wyposażyć w elementy wentylacji (np. z zastosowaniem automatyki pogodowej), rolety dachowe, oświetlenie, klimatyzację.

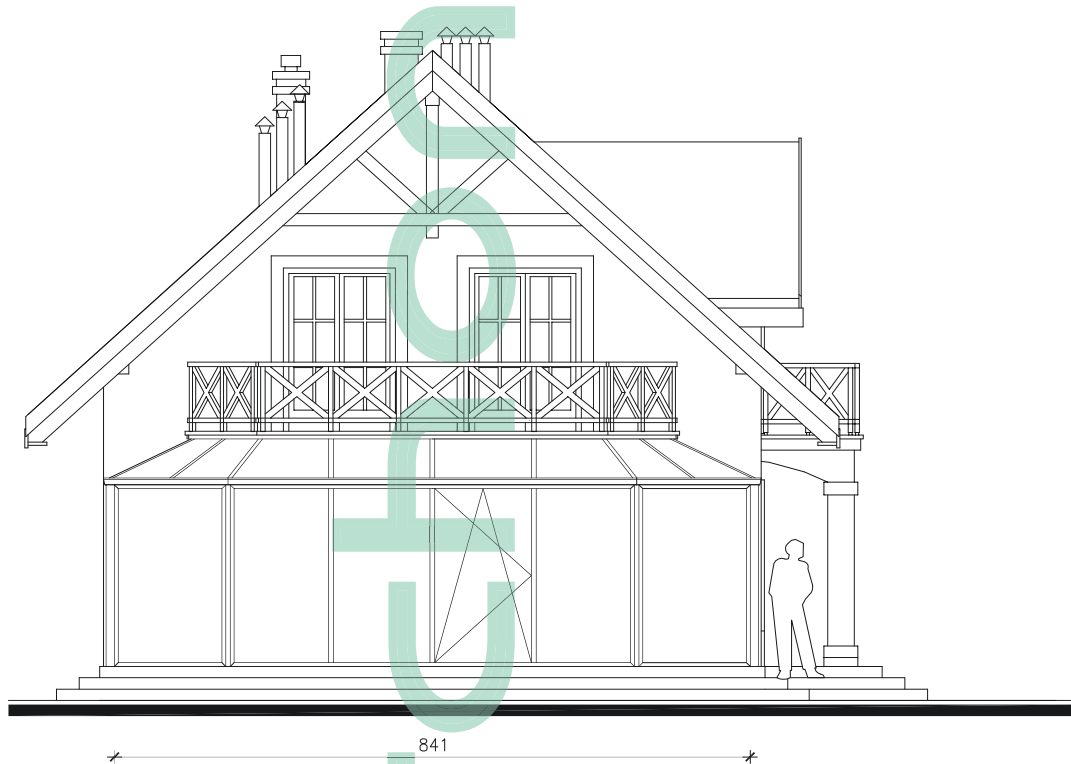
Niniejszy projekt stanowi propozycję aranżacji ogrodu zimowego. Proponowany ogród zimowy nie jest konstrukcją do samodzielnego montażu. Przed podjęciem decyzji o jego realizacji konieczna jest konsultacja z Autoryzowanym Partnerem Reynaers (lista dostępna na [www.ogrodyzimowe.com](http://www.ogrodyzimowe.com))




Projekt	Dom w aksamitkach 2 - Ogród zimowy			
Inwestor		Nazwa rysunku		
Wykonał	Radosław Klepko	Rzut		
Zatwierdził				
Skala	Data	 Reynaers Polska sp. z o.o. ul. Okulickiego 12 05-500 Piaseczno Tel.: (22) 715 77 77 Fax: (22) 715 77 78	Numer rysunku	Arkusz
1:100	11/2009		RKL/2/2009	1/7



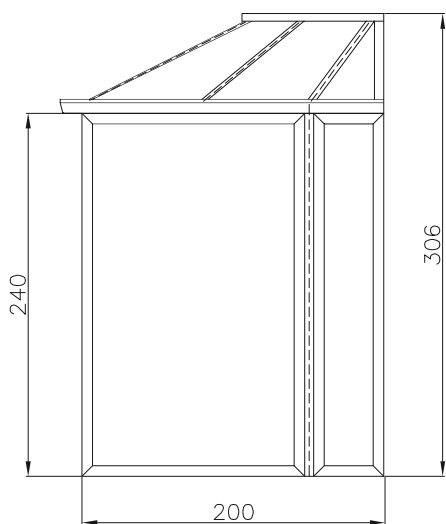
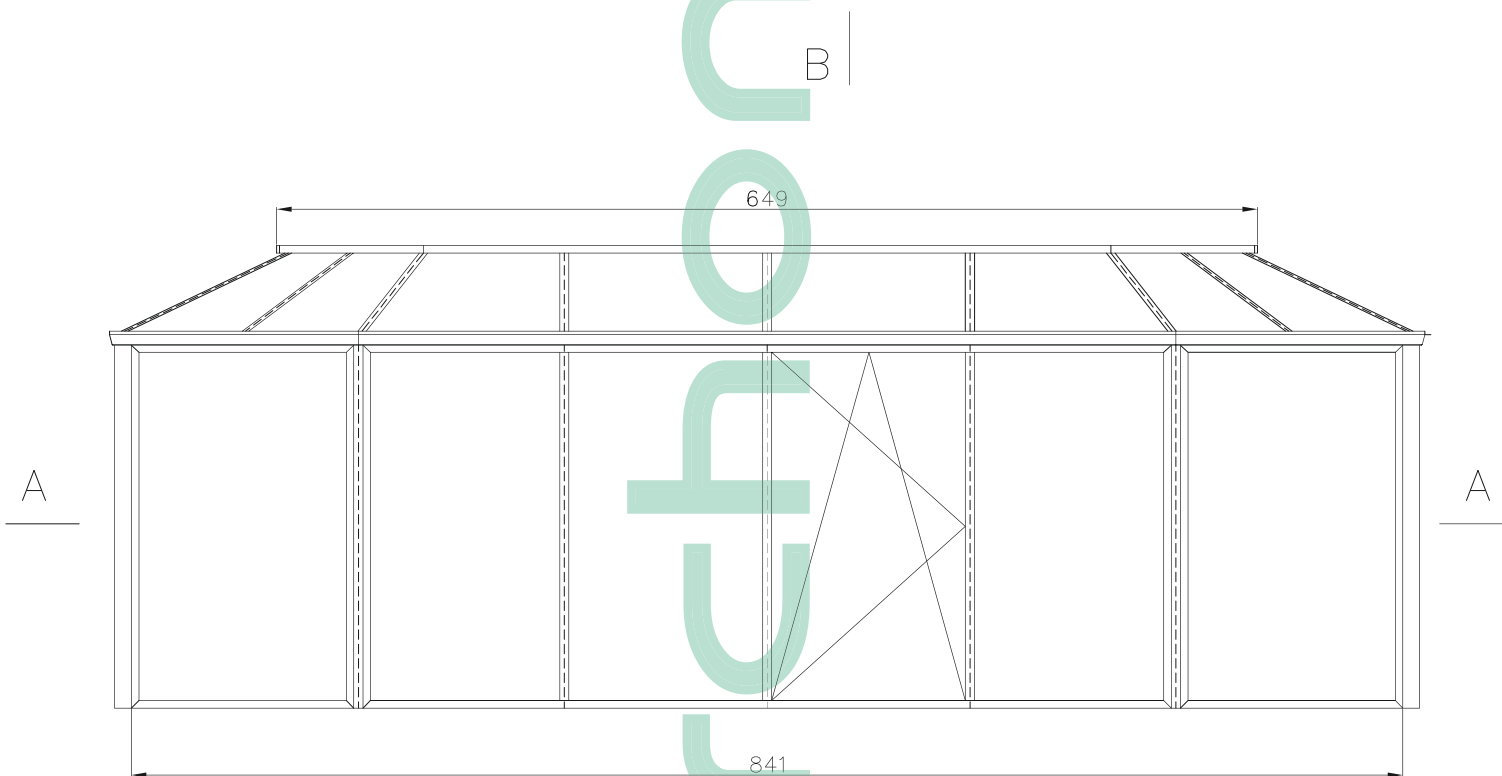
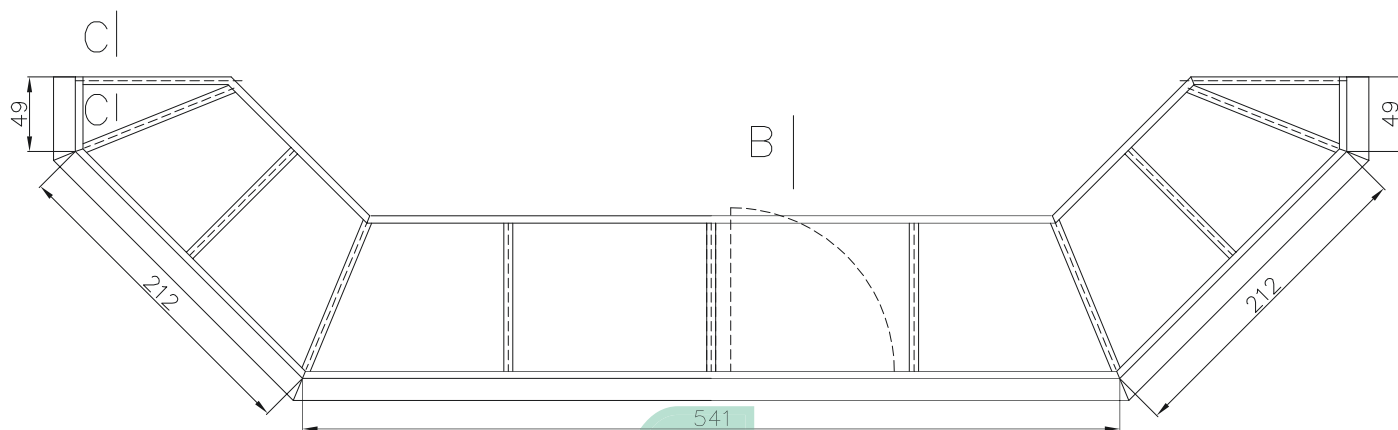
Projekt	Dom w aksamitkach 2 - Ogród zimowy			
Inwestor		Nazwa rysunku		
Wykonał	Radosław Klepko	Elewacja frontowa		
Zatwierdził				
Skala	Data	 Reynaers Polska sp. z o.o. ul. Okulickiego 12 05-500 Piaseczno Tel.: (22) 715 77 77 Fax: (22) 715 77 78	Numer rysunku	Arkusz
1:100	11/2009		RKL/2/2009	2/7




841

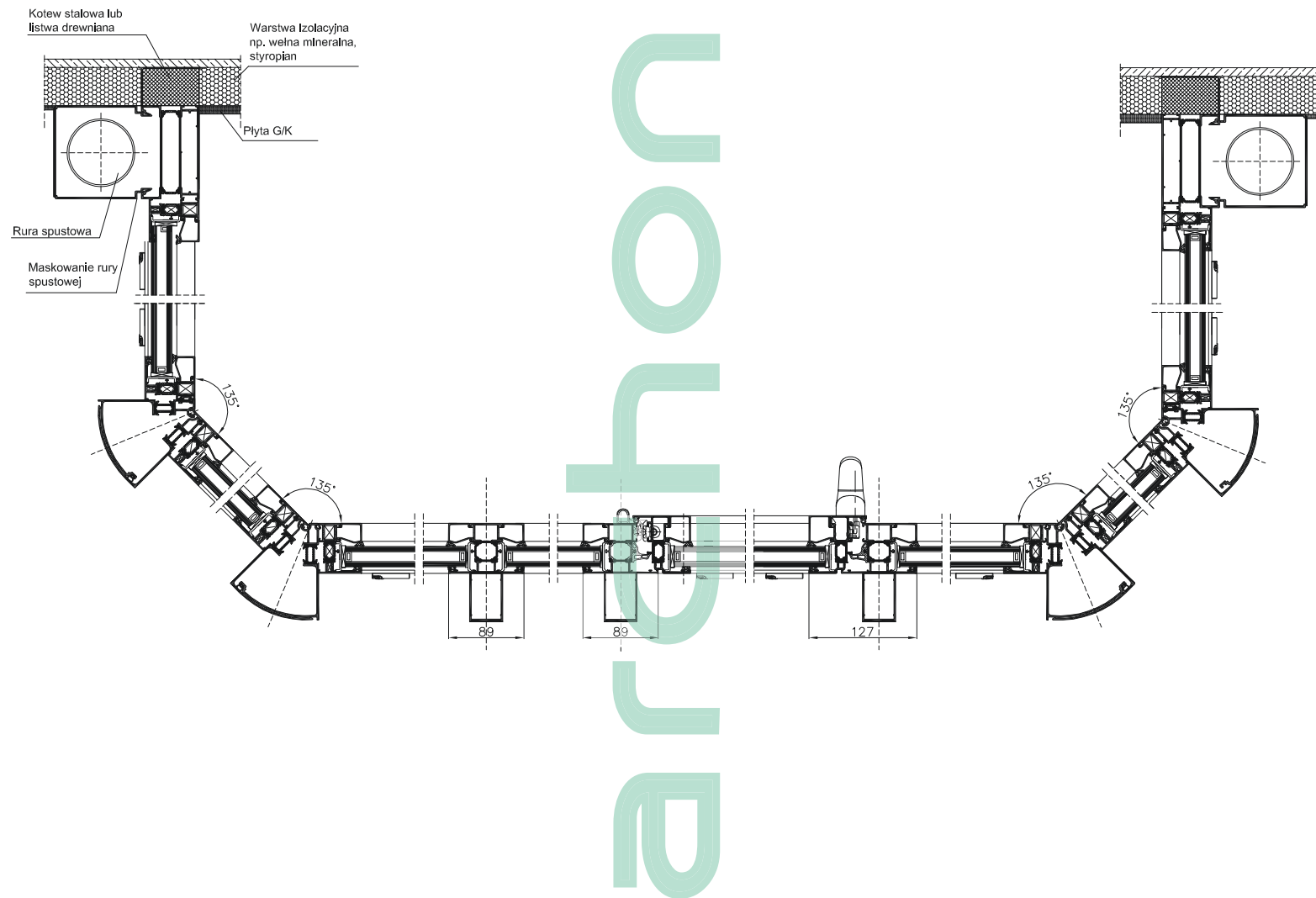
Projekt	Dom w aksamitkach 2 - Ogród zimowy			
Inwestor		Nazwa rysunku		
Wykonał	Radosław Klepko		Elewacja boczna	
Zatwierdził				
Skala	Data	 Reynaers Polska sp. z o.o. ul. Okulickiego 12 05-500 Piaseczno Tel.: (22) 715 77 77 Fax: (22) 715 77 78	Numer rysunku	Arkusz
1:100	11/2009		RKL/2/2009	3/7


Ogród zimowy



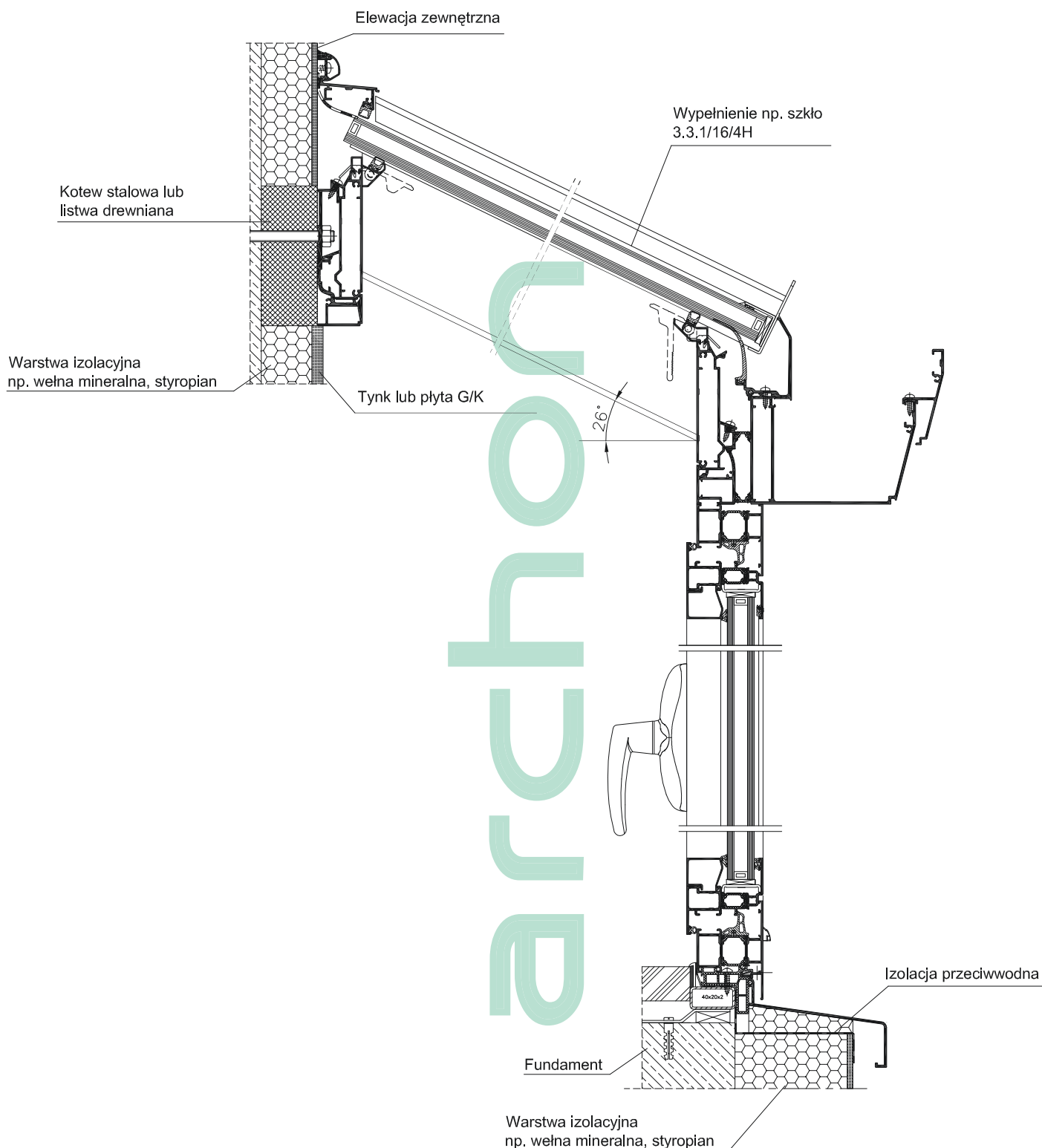
Projekt		Dom w aksamitkach 2 - Ogród zimowy		
Inwestor		Nazwa rysunku		
Wykonał		Radosław Klepko		Widoki
Zatwierdził				
Skala	Data	 Reynaers Polska sp. z o.o. ul. Okulickiego 12 05-500 Piaseczno Tel.: (22) 715 77 77 Fax: (22) 715 77 78	Numer rysunku	Arkusz
1:50	11/2009		RKL/2/2009	4/7


A - A

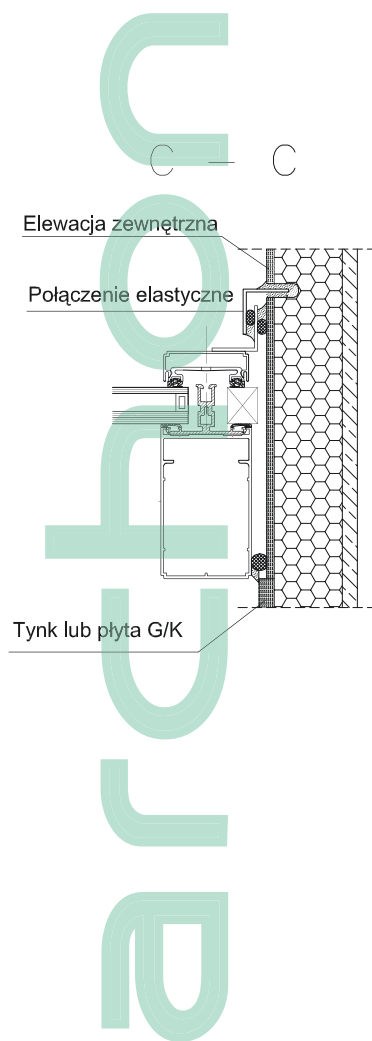



Projekt		Dom w aksamitkach 2 - Ogród zimowy		
Inwestor		Nazwa rysunku		
Wykonał		Radosław Klepko	Przekrój poziomy A-A	
Zatwierdził				
Skala	Data	 Reynaers Polska sp. z o.o. ul. Okulickiego 12 05-500 Piaseczno Tel.: (22) 715 77 77 Fax: (22) 715 77 78	Numer rysunku	Arkusz
1:75	11/2009		RKL/2/2009	5/7

B - B



Projekt		Dom w aksamitkach 2 - Ogród zimowy		
Inwestor		Nazwa rysunku		
Wykonał		Przekrój B-B		
Zatwierdził				
Skala	Data	 Reynaers Polska sp. z o.o. ul. Okulickiego 12 05-500 Piaseczno Tel.: (22) 715 77 77 Fax: (22) 715 77 78	Numer rysunku	Arkusz
1:50	11/2009		RKL/2/2009	6/7



Projekt	Dom w aksamitkach 2 - Ogród zimowy			
Inwestor		Nazwa rysunku		
Wykonał	Radosław Klepko		Przekrój C-C	
Zatwierdził				
Skala	Data	 Reynaers Polska sp. z o.o. ul. Okulickiego 12 05-500 Piaseczno Tel.: (22) 715 77 77 Fax: (22) 715 77 78	Numer rysunku	Arkusz
1:50	11/2009		RKL/2/2009	7/7