

Dom w jagodach 2

Dom jednorodzinny parterowy
3 pokoje, 1 kuchnia, 1 łazienka, kotłownia, garaż

powierzchnia domu: 60,99 m²
(bez kotłowni, garażu)

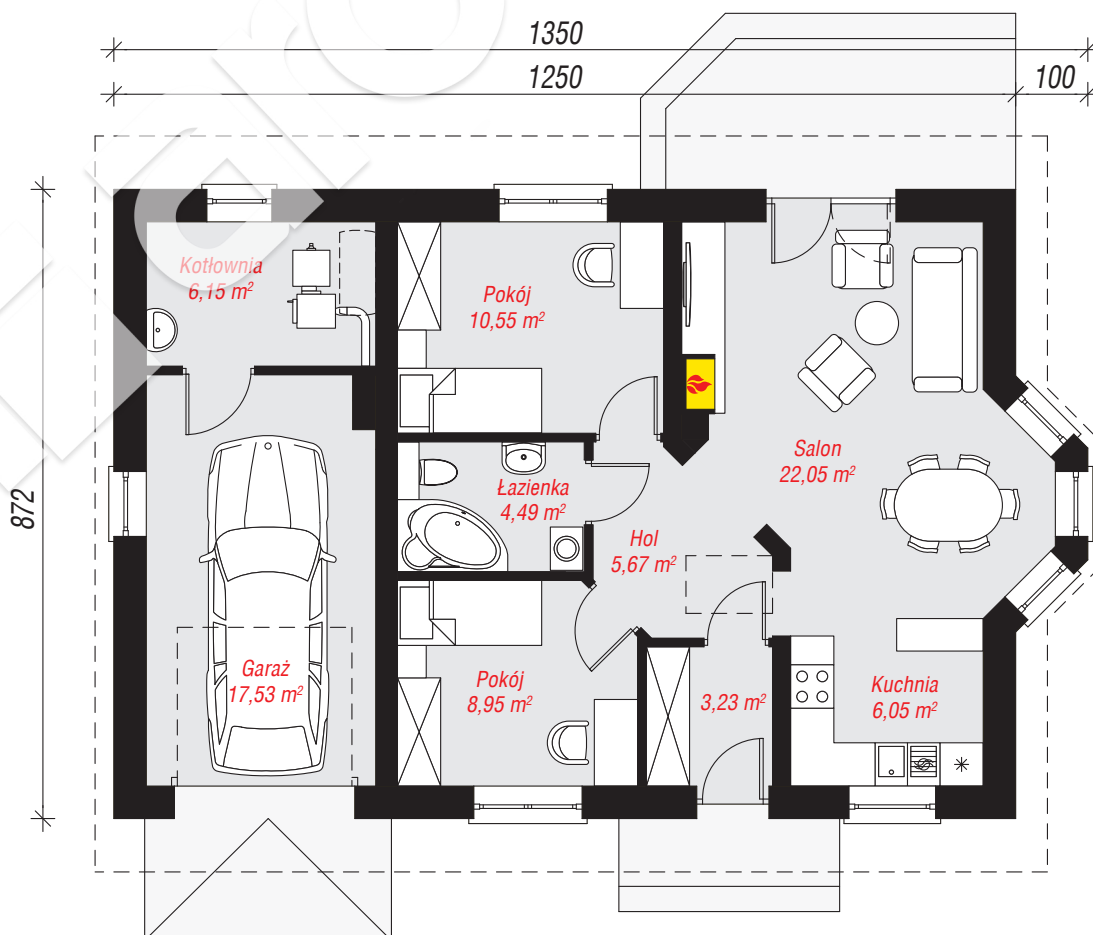
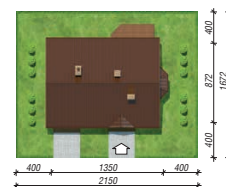
powierzchnia garażu: 17,53 m²
powierzchnia kotłowni: 6,15 m²

powierzchnia zabudowy: 112,42 m²
powierzchnia podłóg: 84,67 m²
kubatura: 537,48 m³
wysokość budynku: 6,21 m
powierzchnia dachu: 166,30 m²

min. wymiary działki: 16,72 x 21,50 m
po adaptacji*: 15,50 x 16,72 m
(Likwidacja okna w garażu i wykusza w salonie, skrócenie okapów.)

Technologia i konstrukcja

ściany: pustak ceramiczny Porotherm 25 cm, styropian Termo Organika 20 cm, tynk; **strop:** płyta żelbetowa;
dach: dwuspadowy, nachylenie 32 st., więźba drewniana, dachówka ceramiczna; **kocioł:** na paliwo stałe + alternatywnie gazowy



PARTER: 84,67 (0,00) m²



Do projektu możesz wprowadzić zmiany, na które wyrazimy bezpłatną zgodę.

Zobacz dostępne wersje projektu, wizualizacje wnętrz i zdjęcia z realizacji na www.archon.pl