

# Dom w prymulkach 3

Dom jednorodzinny z poddaszem użytkowym  
5 pokoi, 1 kuchnia, 2 łazienki, kotłownia,  
garderoby, garaż

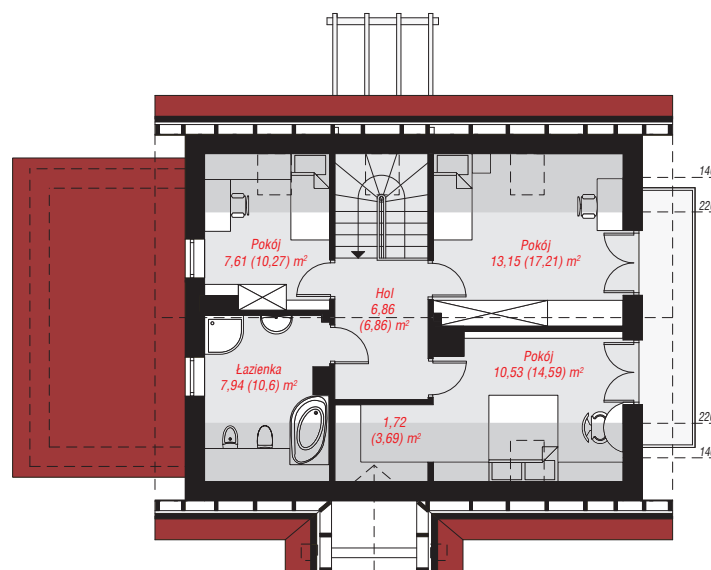
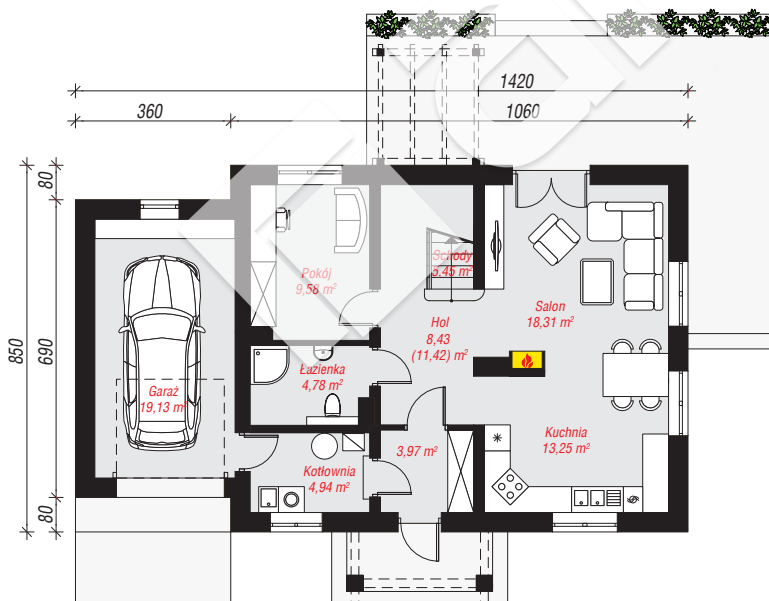
**powierzchnia domu:** 111,58 m<sup>2</sup>  
(bez kotłowni, garażu)

powierzchnia garażu: 19,13 m<sup>2</sup>  
powierzchnia kotłowni: 4,94 m<sup>2</sup>

powierzchnia zabudowy: 115,85 m<sup>2</sup>  
powierzchnia podłóg: 154,05 m<sup>2</sup>  
kubatura: 676,29 m<sup>3</sup>  
wysokość budynku: 8,57 m  
powierzchnia dachu: 211,10 m<sup>2</sup>  
min. wymiary działki: 16,50 x 21,20 m

## Technologia i konstrukcja

**ściany:** pustak ceramiczny Porotherm 25 cm, styropian Termo Organika 20 cm, tynk; **strop:** płyta żelbetowa;  
**ścianka kolankowa:** 85 cm; **dach:** dwuspadowy, nachylenie 45 st., 25 st., więźba drewniana, dachówka ceramiczna; **kocioł:** gazowy, możliwość zamiany na paliwo stałe po adaptacji (pow. kotłowni do 6m<sup>2</sup>)



PARTER: 87,84 (90,83) m<sup>2</sup>

PODDASZE: 47,81 (63,22) m<sup>2</sup>



Do projektu możesz wprowadzić zmiany,  
na które wyrazimy bezpłatną zgodę.

Zobacz dostępne wersje projektu,  
wizualizacje wnętrz i zdjęcia z realizacji  
na [www.archon.pl](http://www.archon.pl)