



# Dom w glicyniach

PEŁNOBRANŻOWE ODBICIE LUSTRZANE

131,70 m<sup>2</sup> + kotłownia 6,00 m<sup>2</sup>  
+ garaż 17,40 m<sup>2</sup>

Dom jednorodzinny  
6 pokoi, kuchnia, spiżarnia, 2 łazienki, kotłownia, garderoby, pomieszczenie gospodarcze

min. wymiary działki: 22,20 x 17,90 m  
po adaptacji:\* 19,70 x 17,90 m

\*Likwidacja wykusza w jadalni, likwidacja lub zamiana na pustaki szklane okna w garażu, modyfikacja okien dachowych w pomieszczeniach nad garażem.

powierzchnia podłóg: (181,10) m<sup>2</sup>  
powierzchnia zabudowy: 119,10 m<sup>2</sup>  
powierzchnia dachu: 222,30 m<sup>2</sup>  
kubatura: 725,00 m<sup>3</sup>  
wysokość budynku: 8,42 m  
wysokość kondygnacji: 2,64 m

Dodatkowe informacje oraz zdjęcia z realizacji na [www.archon.pl](http://www.archon.pl)



elevacja wejściowa



elevacja boczna



elevacja boczna



elevacja ogrodowa

## Technologia i konstrukcja

**ściany zewn.:** pustak ceramiczny Porotherm 25 cm + styropian Termo Organika 14 cm + tynk; **stryp:** płyta żelbetowa; **schody:** żelbetowe, zabiegowe; **dach:** czterospadowy, nachylenie 42 st., więźba drewniana, dachówka ceramiczna; **kocioł:** gazowy, możliwość zamiany na paliwo stałe po adaptacji; **brama garażowa:** HÖRMANN

Do tego projektu możesz wprowadzić zmiany, na które wyrazimy bezpłatną zgodę. Więcej na [www.archon.pl](http://www.archon.pl)



Koszty budowy (netto) dla projektu

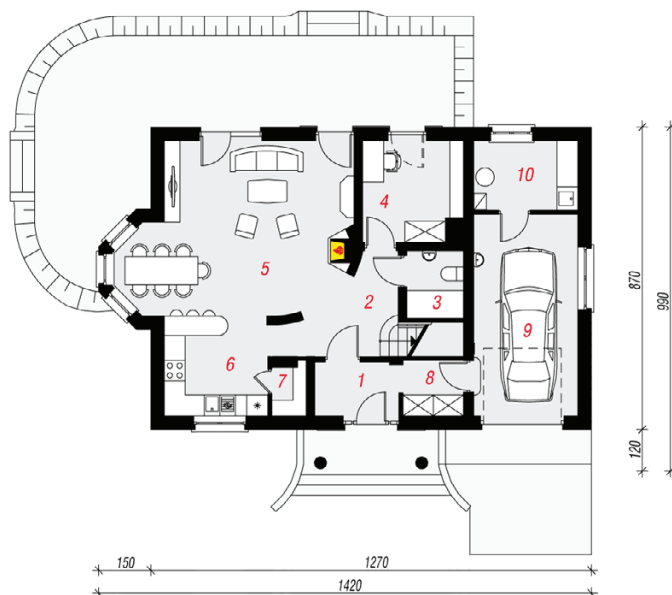
**Stan surowy otwarty: 149 600 zł**  
Roboty wykończeniowe: 131 100 zł  
Instalacje wewnętrzne\*: 39 300 zł  
Koszty ogółem: 320 000 zł  
Systemem gospodarczym: 256 640 zł

Koszty budowy netto opracowane na IV kw. 2013 (przyjęto minimalne stawki robocizny)

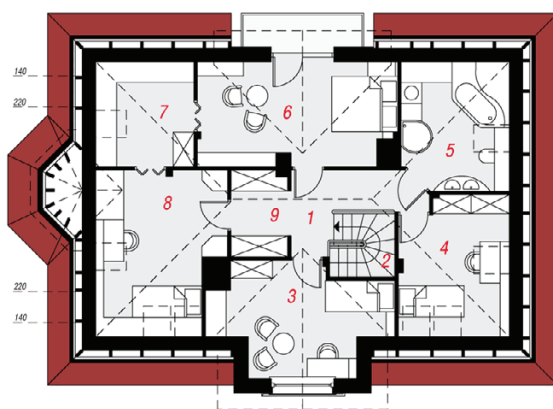
\* koszty instalacji doliczamy w wysokości 14% do wartości robót budowlanych i 12% w przypadku domów z podpiwniczeniem

Pobierz zestawienie materiałów i dane do kalkulacji z [www.archon.pl](http://www.archon.pl)

PARTER



PODDASZE



## Opis pomieszczeń:

PARTER (m <sup>2</sup> )	87,10	(87,60)
1. Wiatrołap	3,70	
2. Hol	6,90	
3. Łazienka	2,70	(3,20)
4. Pokój	8,10	
5. Salon	29,60	
6. Kuchnia	8,50	
7. Spiżarnia	1,40	
8. Pom. gospodarcze	2,80	
9. Garaż	17,40	
10. Kotłownia	6,00	

PODDASZE (m <sup>2</sup> )	68,00	(93,50)
1. Hol	6,10	
2. Schody	3,90	
3. Pokój	11,20	(14,00)
4. Pokój	7,10	(12,40)
5. Łazienka	6,40	(11,30)
6. Pokój	14,20	(16,80)
7. Garderoba	4,50	(8,60)
8. Pokój	10,70	(16,50)
9. Garderoba	3,90	

Stylizacja



Zobacz dostępne wersje oraz projekty dodatkowych instalacji do projektu na [www.archon.pl](http://www.archon.pl)