

# Dom w tymianku 2

Dom jednorodzinny z poddaszem użytkowym  
5 pokoi, 1 kuchnia, 2 łazienki, spiżarka, kotłownia,  
pralnia, garderoby, garaż

**powierzchnia domu:** 145,74 m<sup>2</sup>  
(bez kotłowni, garażu)

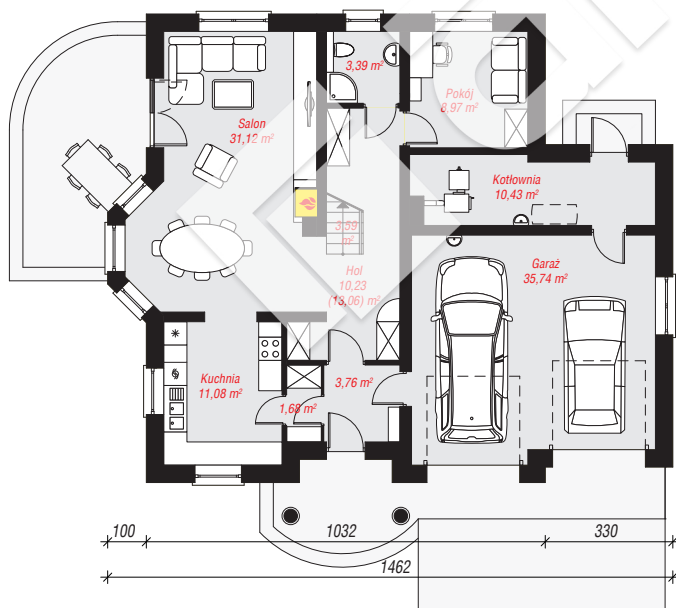
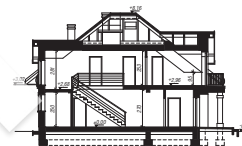
powierzchnia garażu: 35,74 m<sup>2</sup>  
powierzchnia kotłowni: 10,43 m<sup>2</sup>

powierzchnia zabudowy: 156,50 m<sup>2</sup>  
powierzchnia podłóg: 238,93 m<sup>2</sup>  
kubatura: 918,09 m<sup>3</sup>  
wysokość budynku: 8,48 m  
powierzchnia dachu: 250,50 m<sup>2</sup>

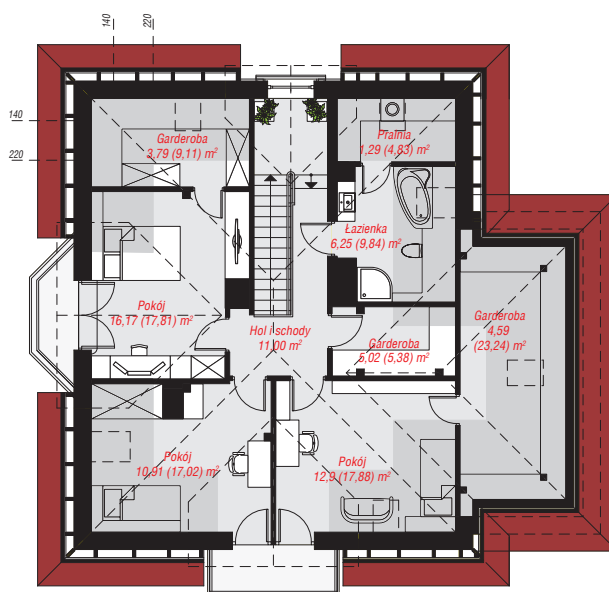
min. wymiary działki: 20,12 x 22,62 m  
po adaptacji\*: 20,62 x 20,12 m  
(Likwidacja wykusza, likwidacja okna w garażu.)

## Technologia i konstrukcja

**ściany:** pustak ceramiczny Porotherm 25 cm, styropian Termo Organika 20 cm, tynk; **strop:** płyta żelbetowa;  
**ścianka kolankowa:** 95 cm; **dach:** czterospadowy,  
nachylenie 38 st., więźba drewniana, dachówka  
ceramiczna; **kocioł:** na paliwo stałe + alternatywnie  
gazowy



PARTER: 119,99 (122,82) m<sup>2</sup>



PODDASZE: 71,92 (116,11) m<sup>2</sup>



Do projektu możesz wprowadzić zmiany,  
na które wyrazimy bezpłatną zgodę.

Zobacz dostępne wersje projektu,  
wizualizacje wnętrza i zdjęcia z realizacji  
na [www.archon.pl](http://www.archon.pl)