

Dom w nagietkach 2

Dom jednorodzinny z poddaszem użytkowym
6 pokoi, 1 kuchnia, 3 łazienki, spiżarka, jadalnia,
kotłownia, pralnia, garderoby, garaż

powierzchnia domu: 208,18 m²
(bez kotłowni, garażu)

powierzchnia garażu: 34,90 m²
powierzchnia kotłowni: 6,16 m²

powierzchnia zabudowy: 193,83 m²
powierzchnia podłóg: 295,52 m²
kubatura: 1 219,17 m³
wysokość budynku: 9,35 m
powierzchnia dachu: 311,40 m²

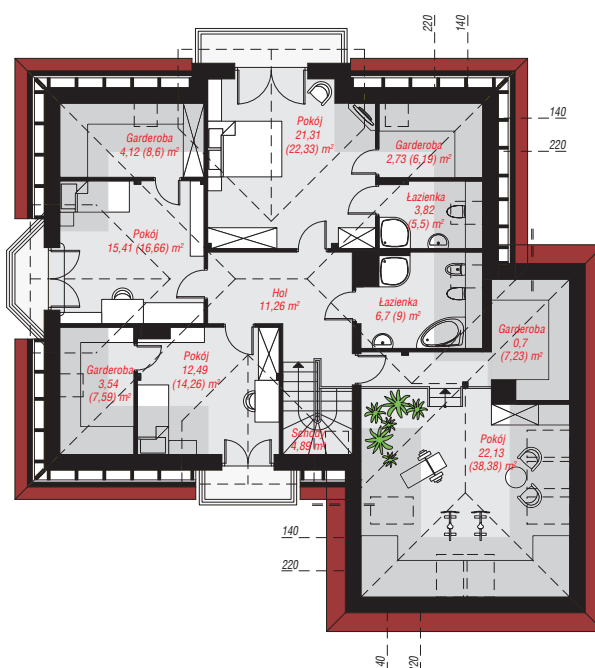
min. wymiary działki: 23,80 x 24,56 m
po adaptacji*: 22,56 x 23,10 m
(Likwidacja wykuszy, likwidacja okien w garażu oraz
kotłowni przesunięcie okien połaciowych.)

Technologia i konstrukcja

ściany: pustak ceramiczny Porotherm 25 cm, styropian Termo Organika 20 cm, tynk; **strop:** płyta żelbetowa;
ścianka kolankowa: 104 cm; **dach:** czterospadowy, nachylenie 40 st., więźba drewniana, dachówka ceramiczna, okno dachowe 4; **kocioł:** na paliwo stałe + alternatywnie gazowy



PARTER: 140,14 (143,63) m²



PODDASZE: 109,10 (151,89) m²



Do projektu możesz wprowadzić zmiany,
na które wyrazimy bezpłatną zgodę.

Zobacz dostępne wersje projektu,
wizualizacje wnętrz i zdjęcia z realizacji
na www.archon.pl