

Dom w tymianku 2

PEŁNOBRANŻOWE ODBICIE LUSTRZANE

Dom jednorodzinny z poddaszem użytkowym
5 pokoi, 1 kuchnia, 2 łazienki, spiżarka, kotłownia,
pralnia, garderoby, garaż

powierzchnia domu: 145,74 m²
(bez kotłowni, garażu)

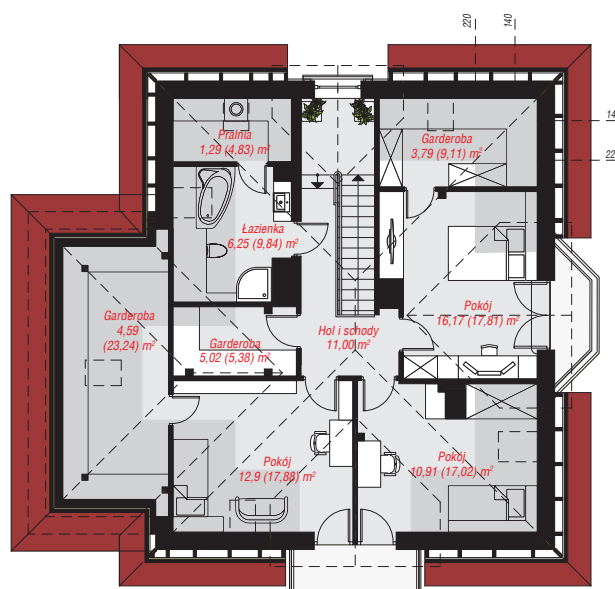
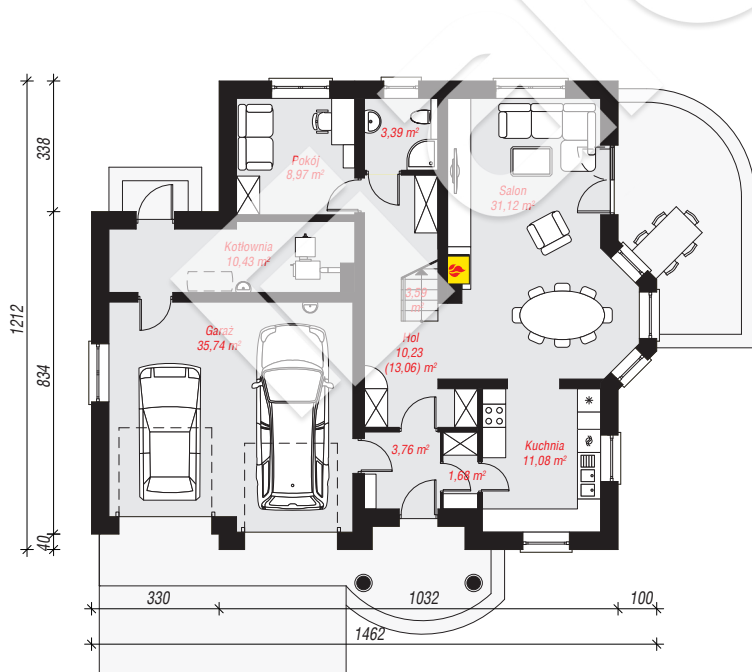
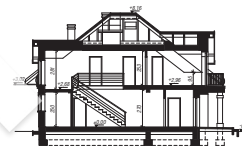
powierzchnia garażu: 35,74 m²
powierzchnia kotłowni: 10,43 m²

powierzchnia zabudowy: 156,50 m²
powierzchnia podłóg: 238,93 m²
kubatura: 918,09 m³
wysokość budynku: 8,48 m
powierzchnia dachu: 250,50 m²

min. wymiary działki: 20,12 x 22,62 m
po adaptacji*: 20,62 x 20,12 m
(Likwidacja wykusza, likwidacja okna w garażu.)

Technologia i konstrukcja

ściany: pustak ceramiczny Porotherm 25 cm, styropian Termo Organika 20 cm, tynk; **strop:** płyta żelbetowa;
ścianka kolankowa: 95 cm; **dach:** czterospadowy,
nachylenie 38 st., więźba drewniana, dachówka
ceramiczna; **kocioł:** na paliwo stałe + alternatywnie
gazowy



PARTER: 119,99 (122,82) m²

PODDASZE: 71,92 (116,11) m²



Do projektu możesz wprowadzić zmiany,
na które wyrazimy bezpłatną zgodę.

Zobacz dostępne wersje projektu,
wizualizacje wnętrz i zdjęcia z realizacji
na www.archon.pl