

Dom w wiciokrzewie

Dom jednorodzinny z poddaszem użytkowym
5 pokoi, 1 kuchnia, 2 łazienki, spiżarka, kotłownia,
garderoby, garaż

powierzchnia domu: 151,46 m²
(bez kotłowni, garażu)

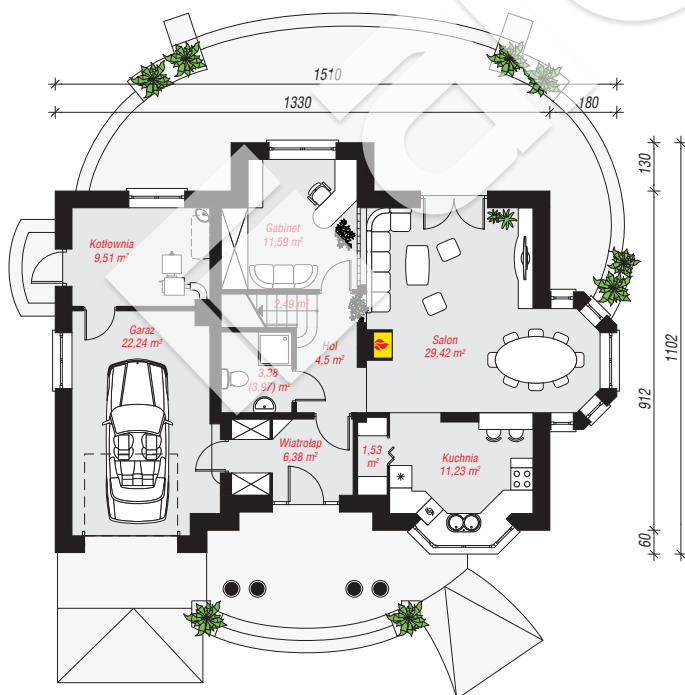
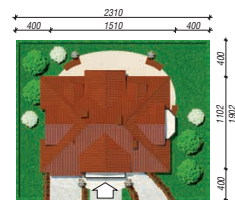
powierzchnia garażu: 22,24 m²
powierzchnia kotłowni: 9,51 m²

powierzchnia zabudowy: 140,00 m²
powierzchnia podłóg: 200,37 m²
kubatura: 903,49 m³
wysokość budynku: 8,76 m
powierzchnia dachu: 241,32 m²

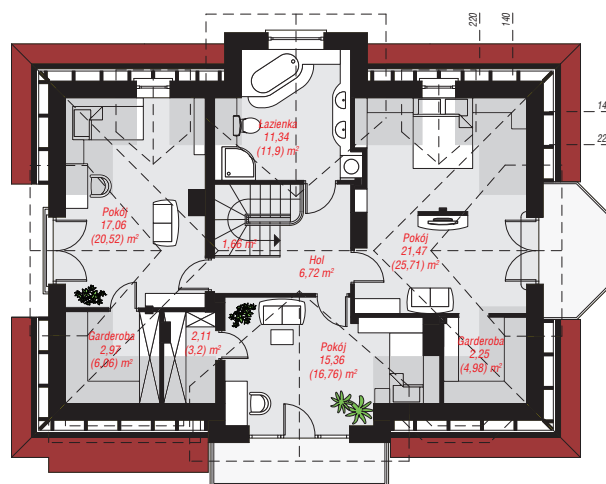
min. wymiary działki: 19,02 x 23,10 m
po adaptacji*: 21,30 x 17,72 m
(Likwidacja wykusza w jadalni i modyfikacja ryzalitu na elewacji ogrodowej.)

Technologia i konstrukcja

ściany: pustak ceramiczny Porotherm 25 cm, styropian Termo Organika 20 cm, tynk; **strop:** płyta żelbetowa;
ścianka kolankowa: 106 cm; **dach:** czterospadowy, nachylenie 42 st. , 38 st. , więźba drewniana, dachówka ceramiczna; **kocioł:** na paliwo stałe + alternatywnie gazowy



PARTER: 102,27 (102,86) m²



PODDASZE: 80,94 (97,51) m²



Do projektu możesz wprowadzić zmiany,
na które wyrazimy bezpłatną zgodę.

Zobacz dostępne wersje projektu,
wizualizacje wnętrz i zdjęcia z realizacji
na www.archon.pl