

# Dom w wiciokrzewie

PEŁNOBRANŻOWE ODBICIE LUSTRZANE

Dom jednorodzinny z poddaszem użytkowym  
5 pokoi, 1 kuchnia, 2 łazienki, spiżarka, kotłownia,  
garderoby, garaż

**powierzchnia domu:** 151,46 m<sup>2</sup>  
(bez kotłowni, garażu)

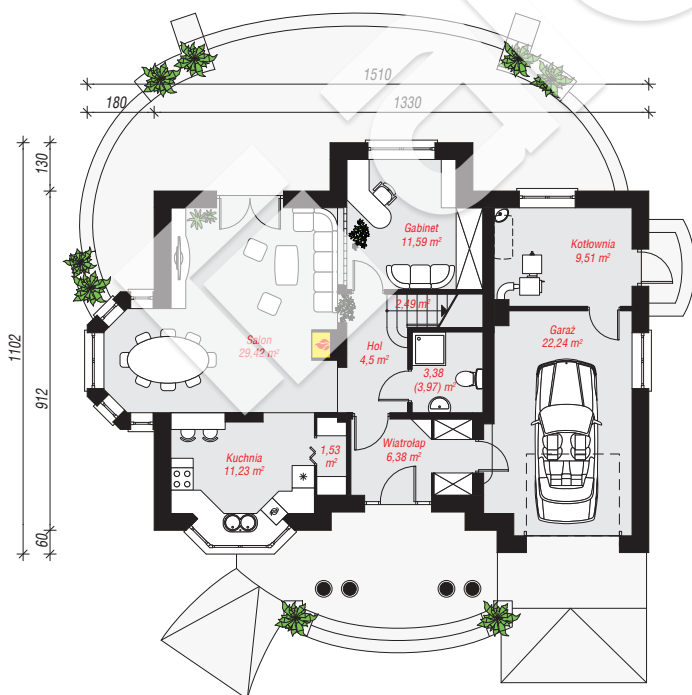
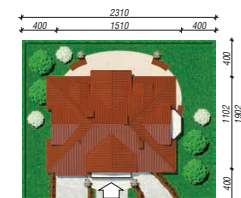
**powierzchnia garażu:** 22,24 m<sup>2</sup>  
**powierzchnia kotłowni:** 9,51 m<sup>2</sup>

powierzchnia zabudowy: 140,00 m<sup>2</sup>  
powierzchnia podłóg: 200,37 m<sup>2</sup>  
kubatura: 903,49 m<sup>3</sup>  
wysokość budynku: 8,76 m  
powierzchnia dachu: 241,32 m<sup>2</sup>

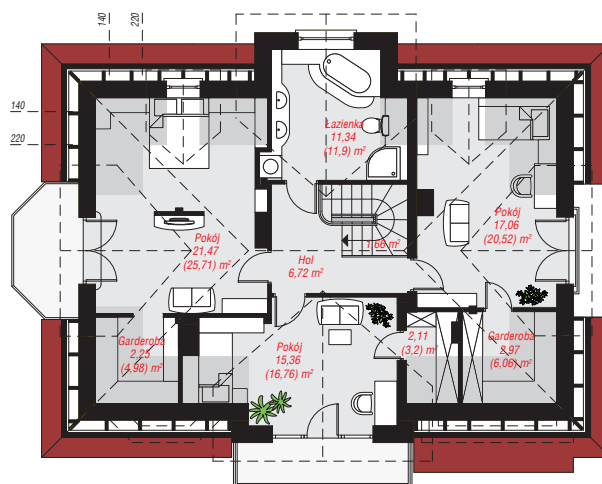
min. wymiary działki: 19,02 x 23,10 m  
po adaptacji\*: 21,30 x 17,72 m  
(Likwidacja wykusza w jadalni i modyfikacja ryzalitu na elewacji ogrodowej.)

## Technologia i konstrukcja

**ściany:** pustak ceramiczny Porotherm 25 cm, styropian Termo Organika 20 cm, tynk; **strop:** płyta żelbetowa;  
**ścianka kolankowa:** 106 cm; **dach:** czterospadowy, nachylenie 42 st. , 38 st. , więźba drewniana, dachówka ceramiczna; **kocioł:** na paliwo stałe + alternatywnie gazowy



PARTER: 102,27 (102,86) m<sup>2</sup>



PODDASZE: 80,94 (97,51) m<sup>2</sup>



Do projektu możesz wprowadzić zmiany,  
na które wyrazimy bezpłatną zgodę.

Zobacz dostępne wersje projektu,  
wizualizacje wnętrz i zdjęcia z realizacji  
na [www.archon.pl](http://www.archon.pl)