

Dom w prymulkach 3

PEŁNOBRANŻOWE ODBICIE LUSTRZANE

Dom jednorodzinny z poddaszem użytkowym
5 pokoi, 1 kuchnia, 2 łazienki, kotłownia,
garderoby, garaż

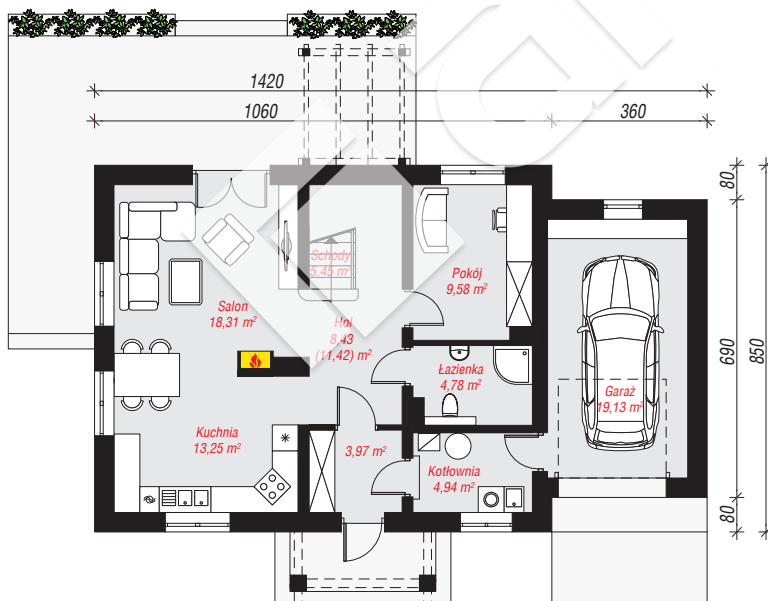
powierzchnia domu: 111,58 m²
(bez kotłowni, garażu)

powierzchnia garażu: 19,13 m²
powierzchnia kotłowni: 4,94 m²

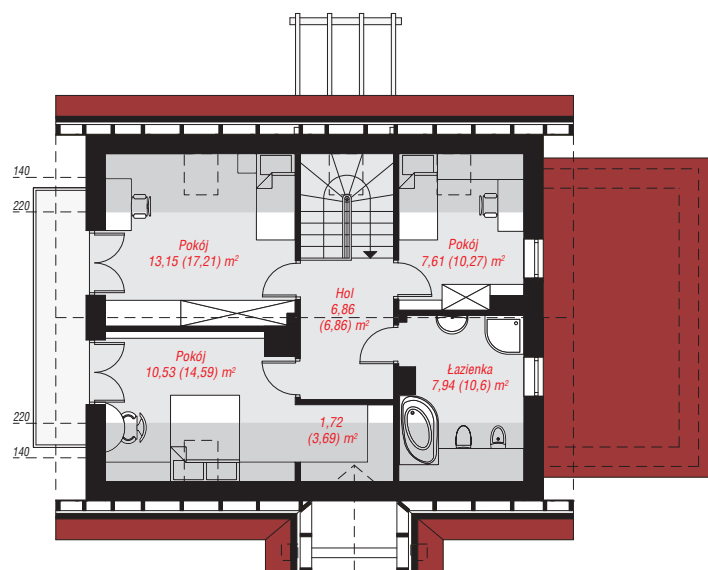
powierzchnia zabudowy: 115,85 m²
powierzchnia podłóg: 154,05 m²
kubatura: 676,29 m³
wysokość budynku: 8,57 m
powierzchnia dachu: 211,10 m²
min. wymiary działki: 16,50 x 21,20 m

Technologia i konstrukcja

ściany: pustak ceramiczny Porotherm 25 cm, styropian Termo Organika 20 cm, tynk; **strop:** płyta żelbetowa;
ścianka kolankowa: 85 cm; **dach:** dwuspadowy, nachylenie 45 st., 25 st., więźba drewniana, dachówka ceramiczna; **kocioł:** gazowy, możliwość zamiany na paliwo stałe po adaptacji (pow. kotłowni do 6m²)



PARTER: 87,84 (90,83) m²



PODDASZE: 47,81 (63,22) m²



Do projektu możesz wprowadzić zmiany,
na które wyrazimy bezpłatną zgodę.

Zobacz dostępne wersje projektu,
wizualizacje wnętrz i zdjęcia z realizacji
na www.archon.pl