



archon
BIURO PROJEKTÓW

Dodatkowe informacje oraz zdjęcia z realizacji na www.archon.pl



elevacja wejściowa



elevacja boczna



elevacja boczna



elevacja ogrodowa

Dom w borowikach

PEŁNOBRANŻOWE ODBICIE LUSTRZANE

193,60 m² + kotłownia 4,60 m²

Dom dwurodzinny (jednorodzinny dwulokalowy)
W domu zaprojektowano 2 mieszkania.
Mieszkanie o powierzchni 132,7 m² składa się z 5 pokoi, kuchni, 2 łazienek, spiżarni i kotłowni.
Mieszkanie o powierzchni 65,5 m² zawiera 3 pokoje, kuchnię, łazienkę i toaletę.

min. wymiary działki: 24,00 x 18,10 m
po adaptacji:* 23,10 x 18,10 m

*Likwidacja wykusza

powierzchnia podłóg: (216,90) m²
powierzchnia zabudowy: 137,50 m²
powierzchnia dachu: 244,10 m²
kubatura: 880,00 m³
wysokość budynku: 8,32 m
wysokość kondygnacji: 2,64 m

Technologia i konstrukcja

ściany zewn.: pustak ceramiczny Porotherm 25 cm + styropian Termo Organika 14 cm + tynk; **strop:** płyta żelbetowa; **schody:** żelbetowe, zabezpieczone ze spocznikiem; **dach:** dwuspadowy, nachylenie 42 st., więźba drewniana, dachówka ceramiczna; **kocioł:** gazowy, możliwość zamiany na paliwo stałe po adaptacji

Do tego projektu możesz wprowadzić zmiany, na które wyrazimy bezpłatną zgodę. Więcej na www.archon.pl



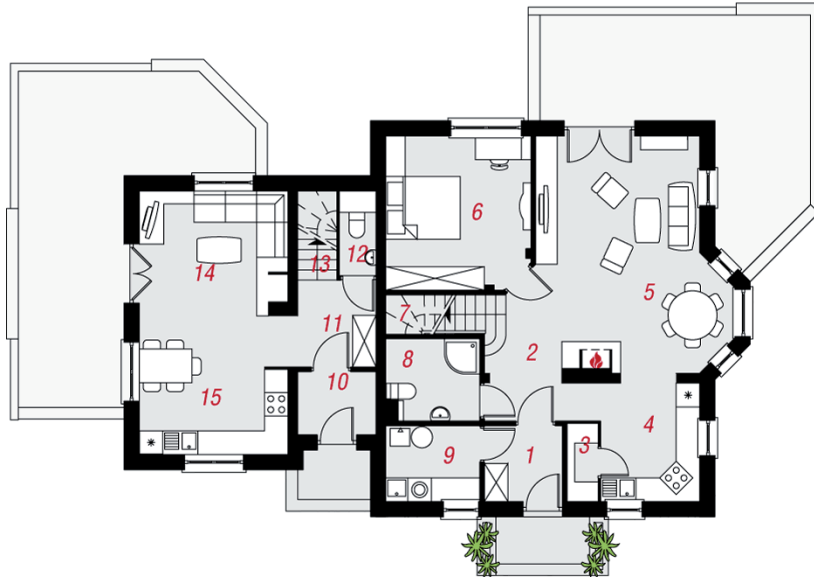
Koszty budowy (netto) dla projektu

Koszty budowy netto wyliczone na III kw. 2014

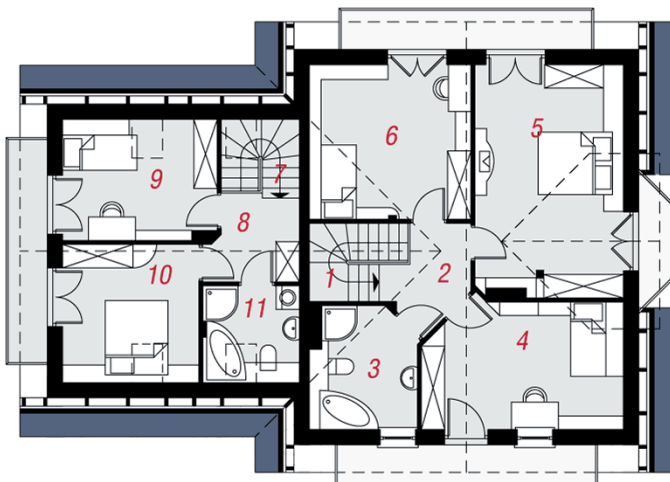
Stan surowy otwarty: 177 000 zł
Koszt materiałów budowlanych: 240 400 zł
Koszty ogółem: 455 200 zł

Pobierz zestawienie materiałów i dane do kalkulacji z www.archon.pl

PARTER



PODDASZE



Opis pomieszczeń:

Parter (m²) 109,10 (110,10)

1. Wiatrołap	3,80	
2. Hol	3,80	
3. Spiżarnia	1,60	
4. Kuchnia	8,60	
5. Salon	27,90	
6. Pokój	14,30	
7. Schody	3,10	
8. Łazienka	4,90	(4,90)
9. Kotłownia	4,60	
10. Wiatrołap	3,20	
11. Hol	4,40	
12. Toaleta	1,00	(2,00)
13. Schody	2,30	
14. Salon	17,20	
15. Kuchnia	8,40	

Poddasze (m²) 89,10 (106,80)

1. Schody	1,80	(1,80)
2. Hol	4,70	(4,70)
3. Łazienka	6,20	(8,00)
4. Pokój	13,50	(16,30)
5. Pokój	19,70	(22,30)
6. Pokój	14,20	(16,30)
7. Schody	2,00	(2,00)
8. Hol	4,90	(4,90)
9. Pokój	8,70	(12,10)
10. Pokój	9,40	(12,30)
11. Łazienka	4,00	(6,10)

Zobacz dostępne wersje oraz projekty dodatkowych instalacji do projektu na www.archon.pl