

# Dom w jagodach 2

PEŁNOBRANŻOWE ODBICIE LUSTRZANE

Dom jednorodzinny parterowy  
3 pokoje, 1 kuchnia, 1 łazienka, kotłownia, garaż

**powierzchnia domu:** 60,99 m<sup>2</sup>  
(bez kotłowni, garażu)

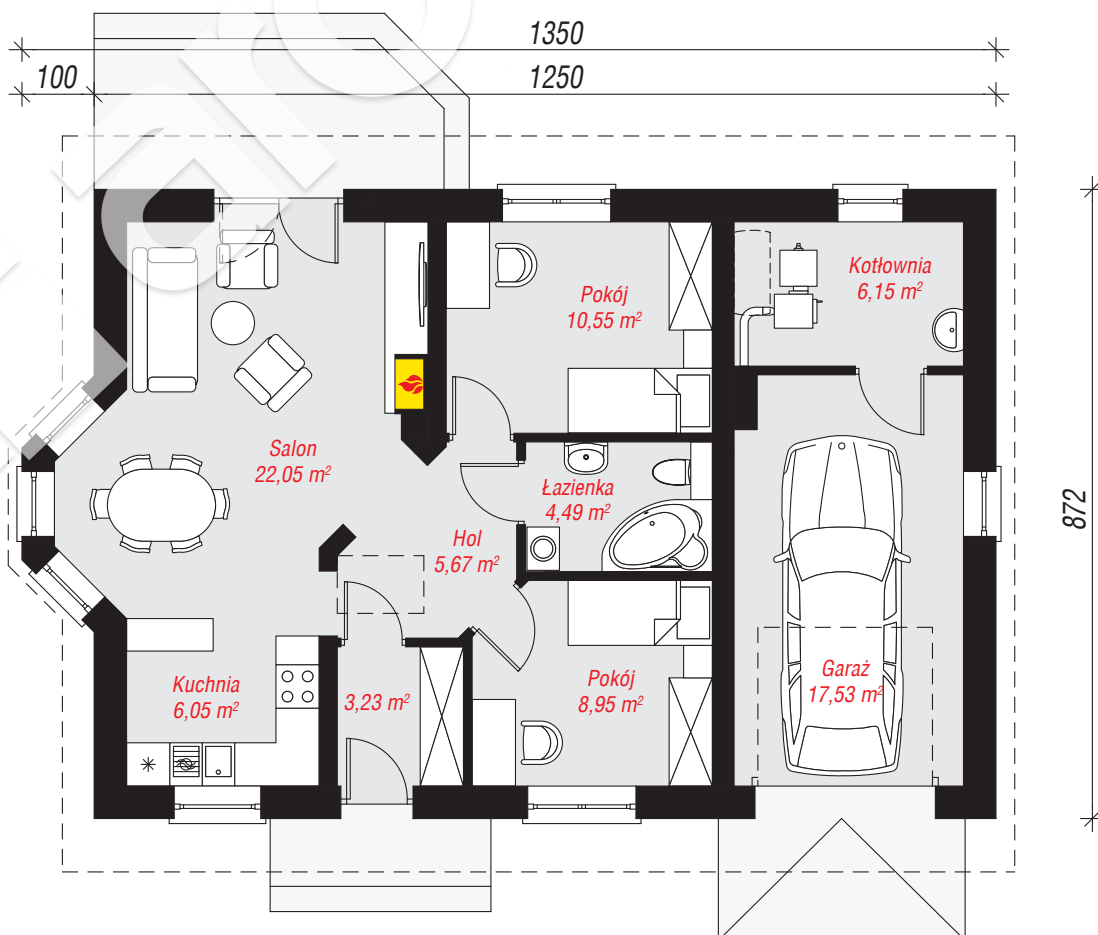
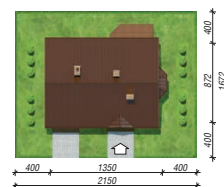
**powierzchnia garażu:** 17,53 m<sup>2</sup>  
**powierzchnia kotłowni:** 6,15 m<sup>2</sup>

**powierzchnia zabudowy:** 112,42 m<sup>2</sup>  
**powierzchnia podłóg:** 84,67 m<sup>2</sup>  
**kubatura:** 537,48 m<sup>3</sup>  
**wysokość budynku:** 6,21 m  
**powierzchnia dachu:** 166,30 m<sup>2</sup>

**min. wymiary działki:** 16,72 x 21,50 m  
**po adaptacji\*:** 15,50 x 16,72 m  
(Likwidacja okna w garażu i wykusza w salonie, skrócenie okapów.)

## Technologia i konstrukcja

**ściany:** pustak ceramiczny Porotherm 25 cm, styropian Termo Organika 20 cm, tynk; **strop:** płyta żelbetowa;  
**dach:** dwuspadowy, nachylenie 32 st., więźba drewniana, dachówka ceramiczna; **kocioł:** na paliwo stałe + alternatywnie gazowy



PARTER: 84,67 (0,00) m<sup>2</sup>



Do projektu możesz wprowadzić zmiany, na które wyrazimy bezpłatną zgodę.

Zobacz dostępne wersje projektu, wizualizacje wnętrz i zdjęcia z realizacji na [www.archon.pl](http://www.archon.pl)