

# Dom w arnicy

Dom jednorodzinny parterowy  
3 pokoje, 1 kuchnia, 1 łazienka, kotłownia

**powierzchnia domu:** 77,98 m<sup>2</sup>  
(bez kotłowni)

**powierzchnia kotłowni:** 4,91 m<sup>2</sup>

powierzchnia zabudowy: 109,22 m<sup>2</sup>

powierzchnia podłóg: 82,89 m<sup>2</sup>

kubatura: 565,23 m<sup>3</sup>

wysokość budynku: 6,70 m

powierzchnia dachu: 177,00 m<sup>2</sup>

min. wymiary działki: 16,52 x 20,72 m

po adaptacji\*: 20,72 x 14,02 m  
(Likwidacja okien w łazience i kotłowni, skrócenie okapów.)

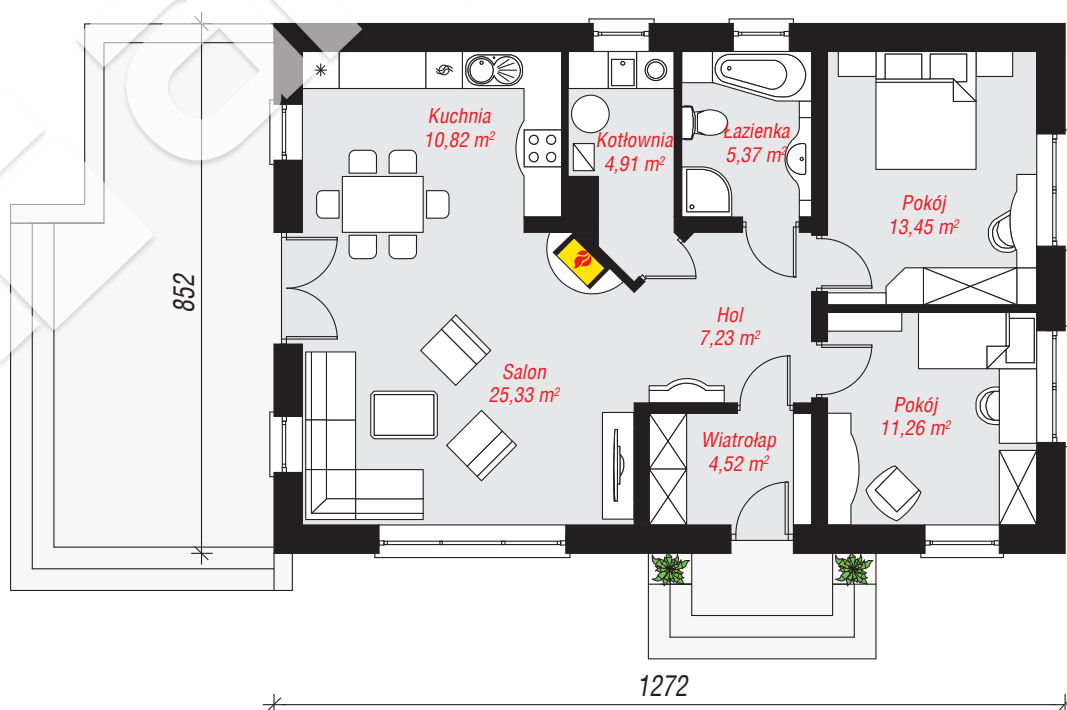
## Technologia i konstrukcja

**ściany:** pustak ceramiczny Porotherm 25 cm, styropian

Termo Organika 20 cm, tynk; **strop:** płyta żelbetowa;

**dach:** dwuspadowy, nachylenie 35 st., więźba

drewniana, dachówka ceramiczna; **kocioł:** gazowy



PARTER: 82,89 (0,00) m<sup>2</sup>



Do projektu możesz wprowadzić zmiany,  
na które wyrazimy bezpłatną zgodę.

Zobacz dostępne wersje projektu,  
wizualizacje wnętrz i zdjęcia z realizacji  
na [www.archon.pl](http://www.archon.pl)