

Dom w arnicy

PEŁNOBRANŻOWE ODBICIE LUSTRZANE

Dom jednorodzinny parterowy
3 pokoje, 1 kuchnia, 1 łazienka, kotłownia

powierzchnia domu: 77,98 m²
(bez kotłowni)

powierzchnia kotłowni: 4,91 m²

powierzchnia zabudowy: 109,22 m²

powierzchnia podłóg: 82,89 m²

kubatura: 565,23 m³

wysokość budynku: 6,70 m

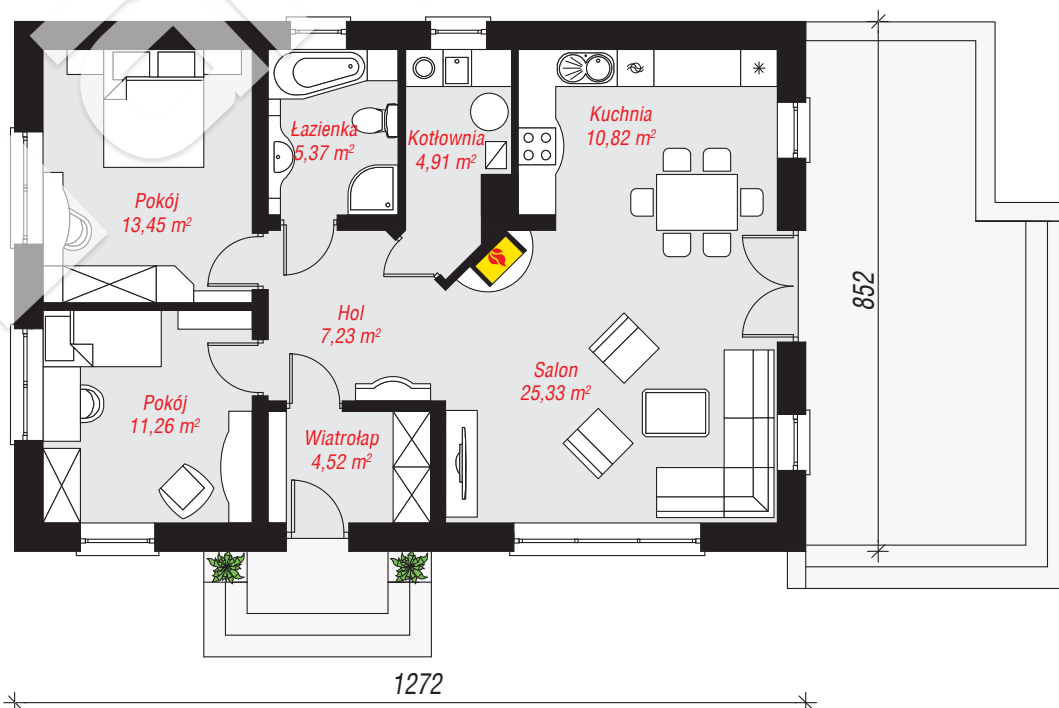
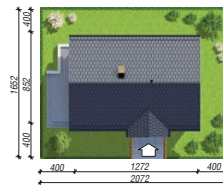
powierzchnia dachu: 177,00 m²

min. wymiary działki: 16,52 x 20,72 m

po adaptacji*: 20,72 x 14,02 m
(Likwidacja okien w łazience i kotłowni, skrócenie okapów.)

Technologia i konstrukcja

ściany: pustak ceramiczny Porotherm 25 cm, styropian Termo Organika 20 cm, tynk; **strop:** płyta żelbetowa;
dach: dwuspadowy, nachylenie 35 st., więźba drewniana, dachówka ceramiczna; **kocioł:** gazowy



PARTER: 82,89 (0,00) m²



Do projektu możesz wprowadzić zmiany,
na które wyrazimy bezpłatną zgodę.

Zobacz dostępne wersje projektu,
wizualizacje wnętrz i zdjęcia z realizacji
na www.archon.pl