

# Dom w pigwowcach 2

Dom jednorodzinny parterowy  
4 pokoje, 1 kuchnia, 1 łazienka, spiżarka, jadalnia,  
toaleta, kotłownia, garaż

**powierzchnia domu:** 102,02 m<sup>2</sup>  
(bez kotłowni, garażu)

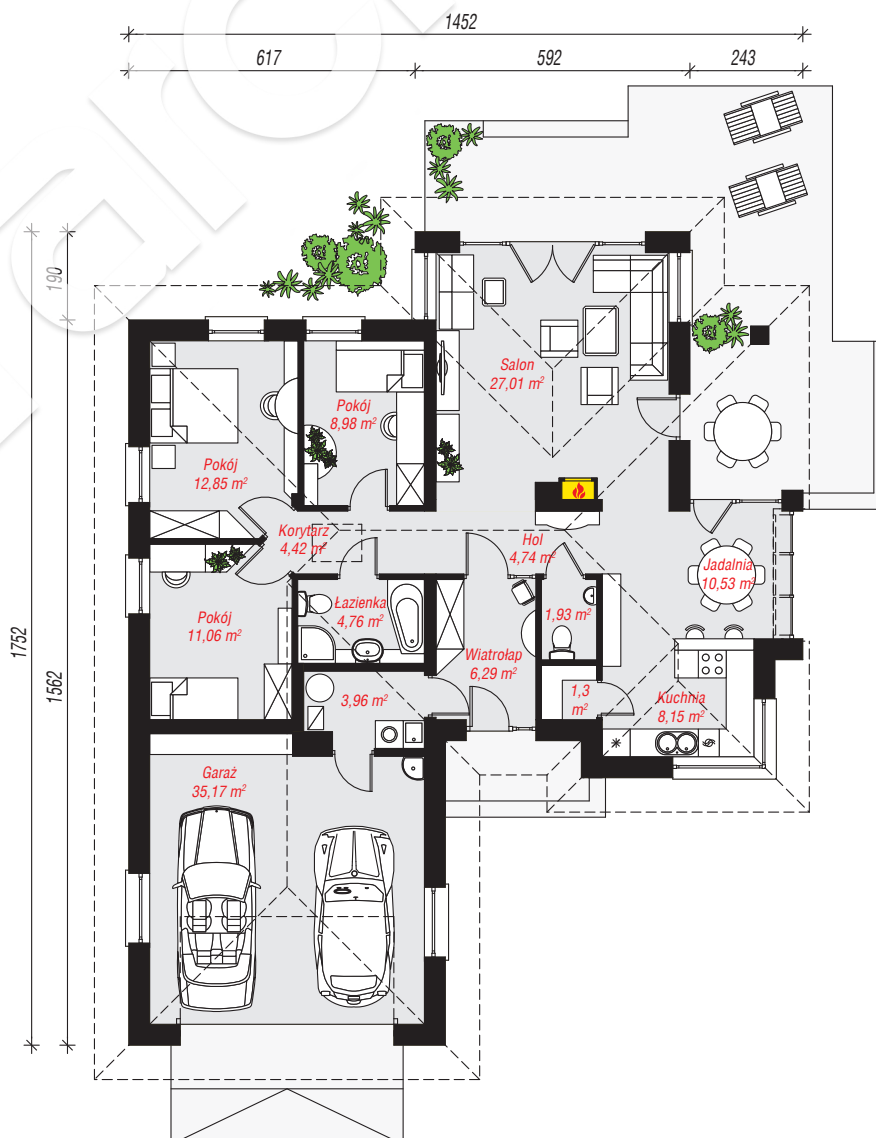
powierzchnia garażu: 35,17 m<sup>2</sup>  
powierzchnia kotłowni: 3,96 m<sup>2</sup>

powierzchnia zabudowy: 182,19 m<sup>2</sup>  
powierzchnia podłóg: 141,15 m<sup>2</sup>  
kubatura: 847,76 m<sup>3</sup>  
wysokość budynku: 6,67 m  
powierzchnia dachu: 285,20 m<sup>2</sup>

min. wymiary działki: 25,52 x 22,52 m

## Technologia i konstrukcja

**ściany:** pustak ceramiczny Porotherm 25 cm, styropian Termo Organika 20 cm, tynk; **strop:** płyta żelbetowa;  
**dach:** czterospadowy, nachylenie 35 st., więźba drewniana, dachówka ceramiczna, okno dachowe 4;  
**kocioł:** gazowy, możliwość zamiany na paliwo stałe po adaptacji (pow. kotłowni do 6m<sup>2</sup>)



PARTER: 141,15 (0,00) m<sup>2</sup>

Do projektu możesz wprowadzić zmiany,  
na które wyrazimy bezpłatną zgodę.

Zobacz dostępne wersje projektu,  
wizualizacje wnętrz i zdjęcia z realizacji  
na [www.archon.pl](http://www.archon.pl)

