

Dom jednorodzinny piętrowy
6 pokoi, 1 kuchnia, 3 łazienki, spiżarka, kotłownia,
pralnia, garderoby, antresola, garaż

powierzchnia domu: 194,02 m²
(bez kotłowni, garażu)

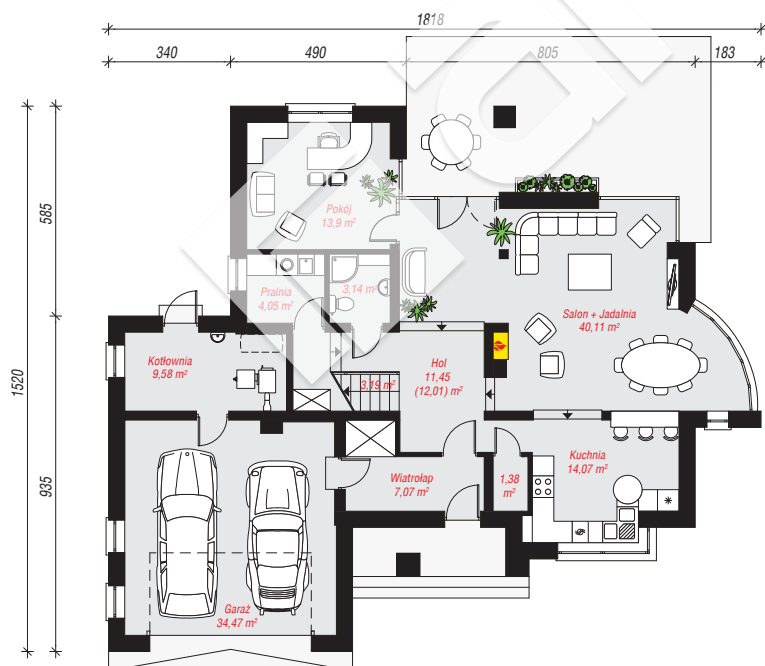
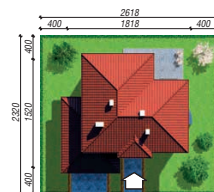
powierzchnia garażu: 34,47 m²
powierzchnia kotłowni: 9,58 m²

powierzchnia zabudowy: 197,33 m²
powierzchnia podłóg: 238,63 m²
kubatura: 1 311,70 m³
wysokość budynku: 8,00 m
powierzchnia dachu: 281,90 m²

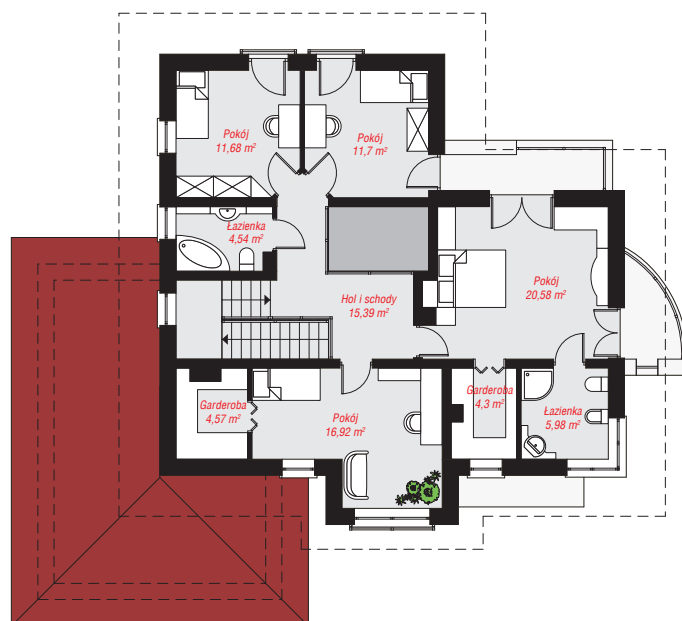
min. wymiary działki: 23,20 x 26,18 m
po adaptacji*: 23,35 x 23,20 m
(Likwidacja wykusza w jadalni oraz okien w garażu i kotłowni.)

Technologia i konstrukcja

ściany: pustak ceramiczny Porotherm 25 cm, styropian Termo Organika 20 cm, tynk; **strop:** płyta żelbetowa;
dach: czterospadowy, nachylenie 22 st., więźba drewniana, dachówka ceramiczna; **kocioł:** na paliwo stałe + alternatywnie gazowy



PARTER: 142,41 (142,97) m²



PIĘTRO: 95,66 (0,00) m²



Do projektu możesz wprowadzić zmiany,
na które wyrazimy bezpłatną zgodę.

Zobacz dostępne wersje projektu,
wizualizacje wnętrz i zdjęcia z realizacji
na www.archon.pl