

# Willa Wiktoria

PEŁNOBRANŻOWE ODBICIE LUSTRZANE

Dom jednorodzinny piętrowy  
6 pokoi, 1 kuchnia, 3 łazienki, spiżarka, kotłownia,  
pralnia, garderoby, antresola, garaż

**powierzchnia domu:** 194,02 m<sup>2</sup>  
(bez kotłowni, garażu)

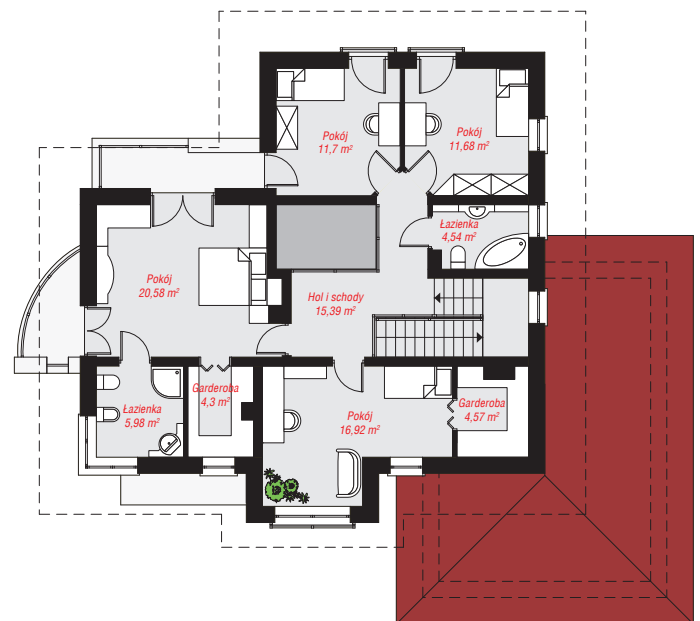
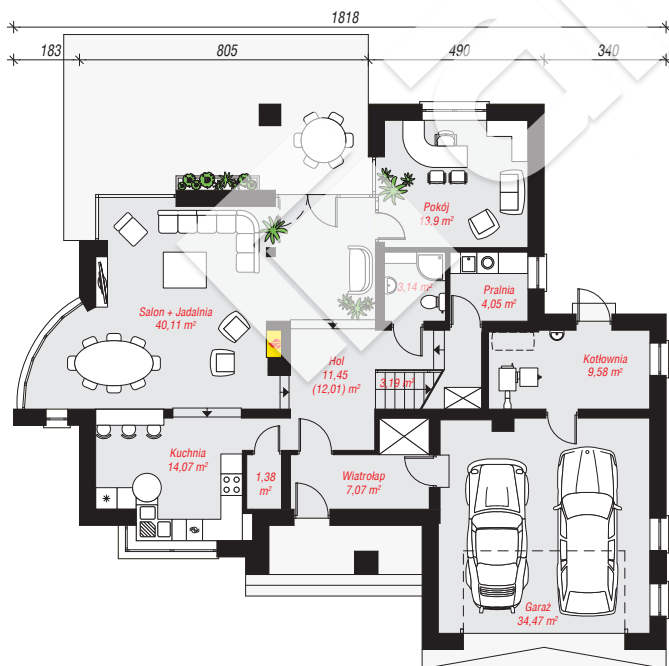
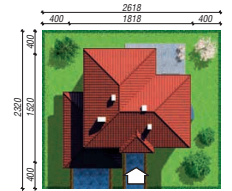
powierzchnia garażu: 34,47 m<sup>2</sup>  
powierzchnia kotłowni: 9,58 m<sup>2</sup>

powierzchnia zabudowy: 197,33 m<sup>2</sup>  
powierzchnia podłóg: 238,63 m<sup>2</sup>  
kubatura: 1 311,70 m<sup>3</sup>  
wysokość budynku: 8,00 m  
powierzchnia dachu: 281,90 m<sup>2</sup>

min. wymiary działki: 23,20 x 26,18 m  
po adaptacji\*: 23,35 x 23,20 m  
(Likwidacja wykusza w jadalni oraz okien w garażu i kotłowni.)

## Technologia i konstrukcja

**ściany:** pustak ceramiczny Porotherm 25 cm, styropian Termo Organika 20 cm, tynk; **strop:** płyta żelbetowa;  
**dach:** czterospadowy, nachylenie 22 st. , więźba drewniana, dachówka ceramiczna; **kocioł:** na paliwo stałe + alternatywnie gazowy



PARTER: 142,41 (142,97) m<sup>2</sup>

PIĘTRO: 95,66 (0,00) m<sup>2</sup>



Do projektu możesz wprowadzić zmiany,  
na które wyrazimy bezpłatną zgodę.

Zobacz dostępne wersje projektu,  
wizualizacje wnętrz i zdjęcia z realizacji  
na [www.archon.pl](http://www.archon.pl)