

Dom w poziomkach 3 (G)

Dom jednorodzinny z poddaszem użytkowym
5 pokoi, 1 kuchnia, 2 łazienki, kotłownia, garaż

powierzchnia domu: 88,99 m²
(bez kotłowni, garażu)

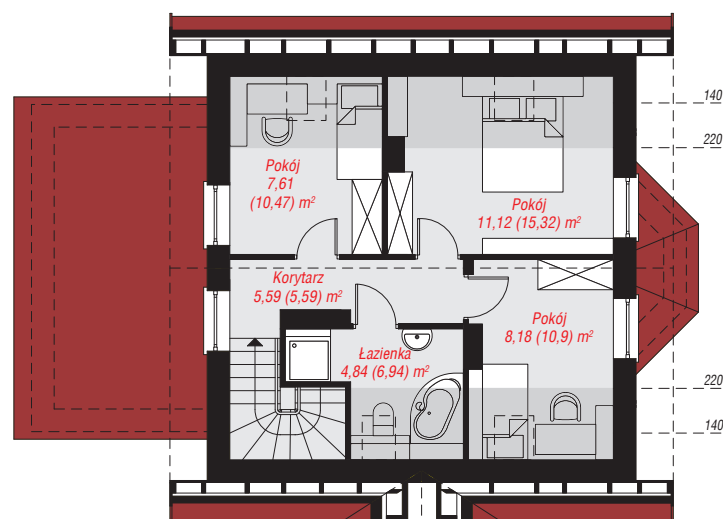
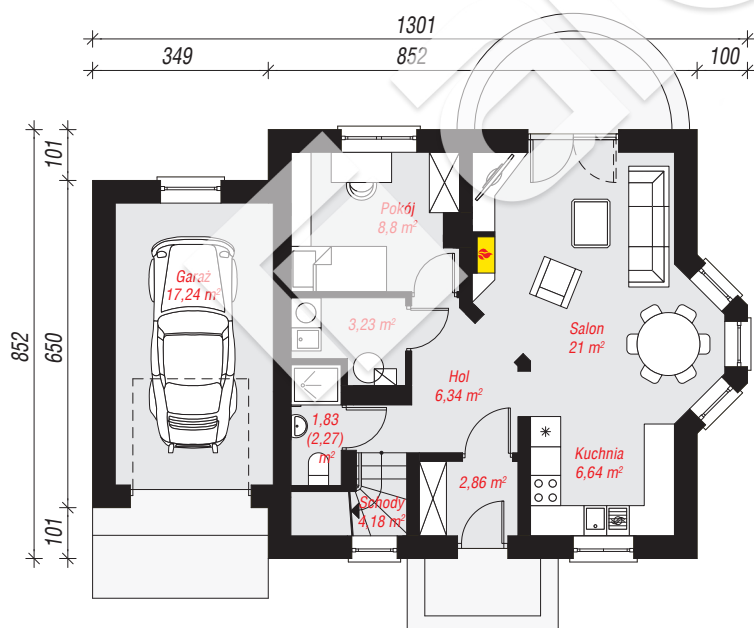
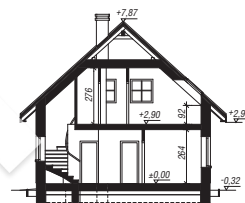
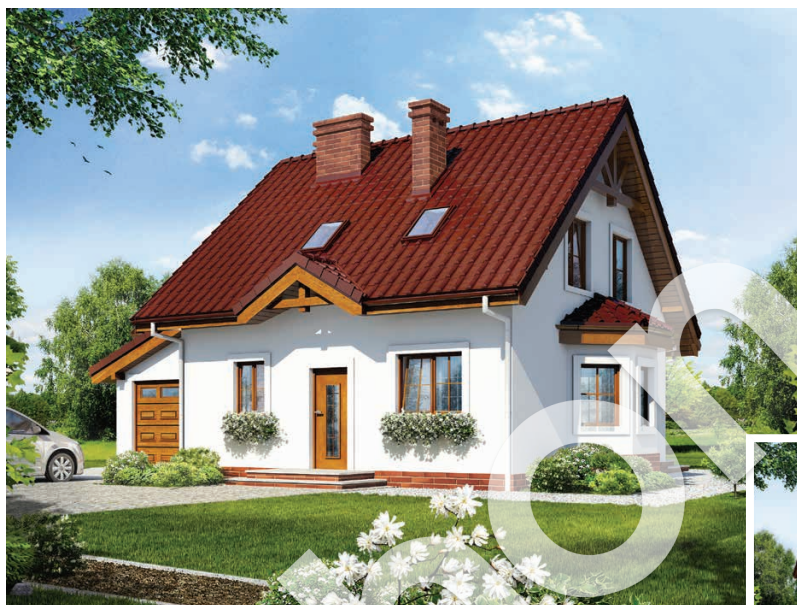
powierzchnia garażu: 17,24 m²
powierzchnia kotłowni: 3,23 m²

powierzchnia zabudowy: 98,65 m²
powierzchnia podłóg: 121,78 m²
kubatura: 543,59 m³
wysokość budynku: 8,19 m
powierzchnia dachu: 165,70 m²

min. wymiary działki: 16,52 x 20,01 m
po adaptacji*: 19,01 x 16,52 m
(Likwidacja wykusza.)

Technologia i konstrukcja

ściany: pustak ceramiczny Porotherm 25 cm, styropian Termo Organika 20 cm, tynk; **strop:** płyta żelbetowa;
ścianka kolankowa: 92 cm; **dach:** dwuspadowy, nachylenie 42 st., 22 st., więźba drewniana, dachówka ceramiczna, okno dachowe 3; **kocioł:** gazowy



PARTER: 72,12 (72,56) m²

PODDASZE: 37,34 (49,22) m²



Do projektu możesz wprowadzić zmiany,
na które wyrazimy bezpłatną zgodę.

Zobacz dostępne wersje projektu,
wizualizacje wnętrz i zdjęcia z realizacji
na www.archon.pl