

# Dom w poziomkach 3 (G)

PEŁNOBRANŻOWE ODBICIE LUSTRZANE

Dom jednorodzinny z poddaszem użytkowym  
5 pokoi, 1 kuchnia, 2 łazienki, kotłownia, garaż

**powierzchnia domu:** 88,99 m<sup>2</sup>  
(bez kotłowni, garażu)

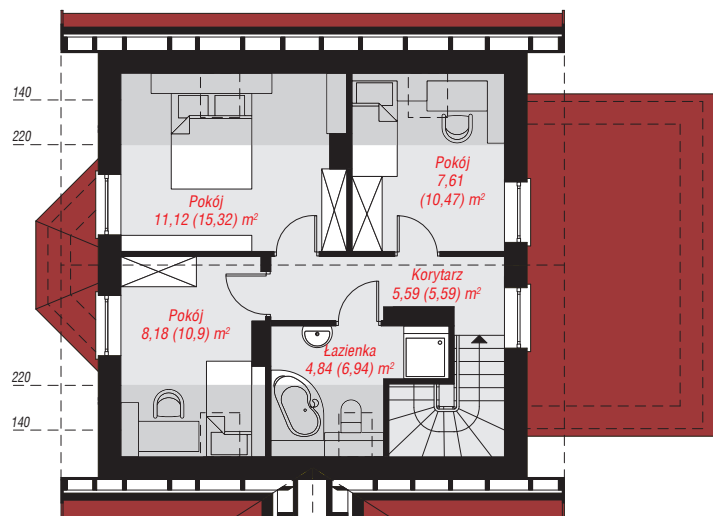
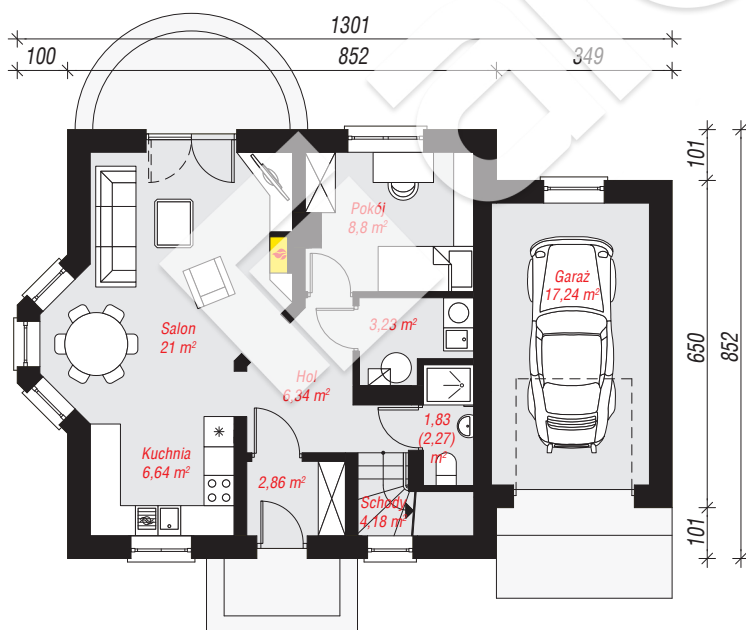
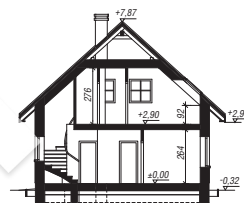
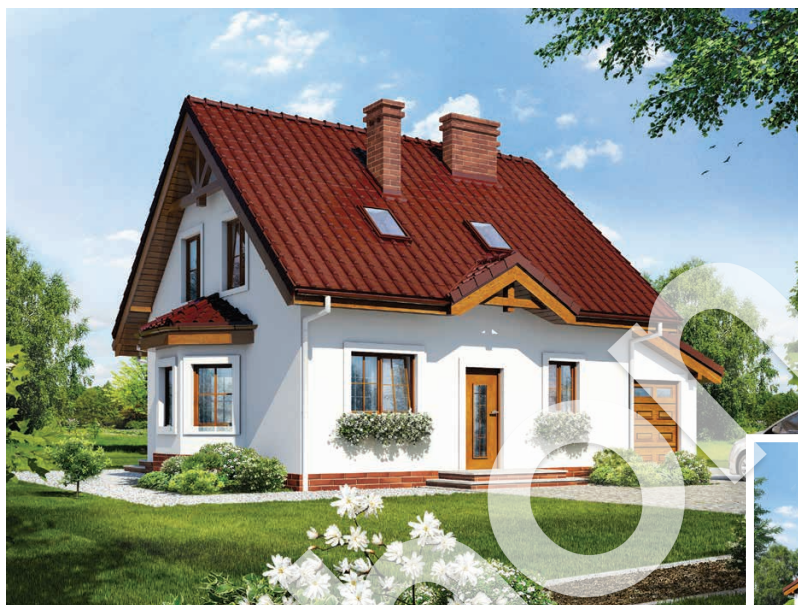
powierzchnia garażu: 17,24 m<sup>2</sup>  
powierzchnia kotłowni: 3,23 m<sup>2</sup>

powierzchnia zabudowy: 98,65 m<sup>2</sup>  
powierzchnia podłóg: 121,78 m<sup>2</sup>  
kubatura: 543,59 m<sup>3</sup>  
wysokość budynku: 8,19 m  
powierzchnia dachu: 165,70 m<sup>2</sup>

min. wymiary działki: 16,52 x 20,01 m  
po adaptacji\*: 19,01 x 16,52 m  
(Likwidacja wykusza.)

## Technologia i konstrukcja

**ściany:** pustak ceramiczny Porotherm 25 cm, styropian Termo Organika 20 cm, tynk; **strop:** płyta żelbetowa;  
**ścianka kolankowa:** 92 cm; **dach:** dwuspadowy, nachylenie 42 st., 22 st., więźba drewniana, dachówka ceramiczna, okno dachowe 3; **kocioł:** gazowy



PARTER: 72,12 (72,56) m<sup>2</sup>

PODDASZE: 37,34 (49,22) m<sup>2</sup>



Do projektu możesz wprowadzić zmiany, na które wyrazimy bezpłatną zgodę.

Zobacz dostępne wersje projektu, wizualizacje wnętrz i zdjęcia z realizacji na [www.archon.pl](http://www.archon.pl)