

# Dom nad bulwarem 5

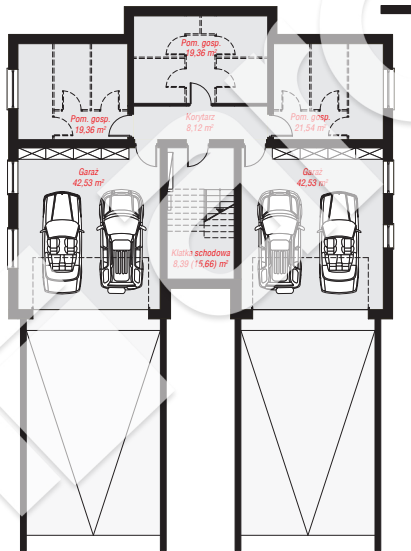
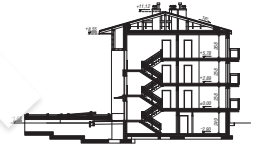
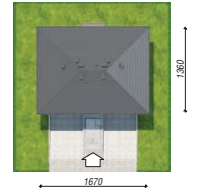
Budynek wielorodzinny piętrowy  
garaż, piwnica

**powierzchnia netto: 658,63 m<sup>2</sup>**

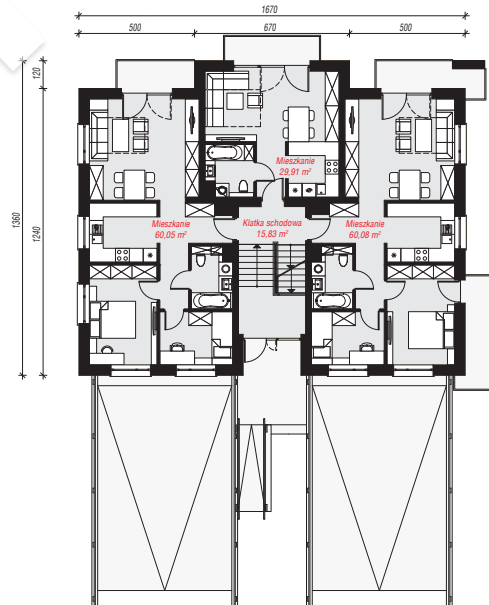
powierzchnia zabudowy: 212,45 m<sup>2</sup>  
powierzchnia podłóg: 617,70 m<sup>2</sup>  
kubatura: 2 809,44 m<sup>3</sup>  
wysokość budynku: 12,00 m  
powierzchnia dachu: 306,20 m<sup>2</sup>

## Technologia i konstrukcja

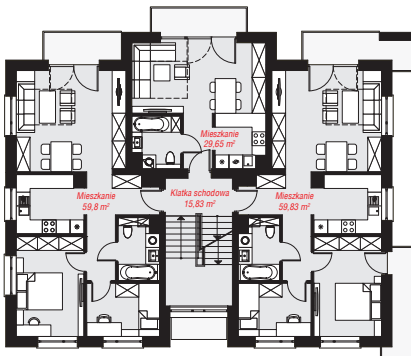
**ściany:** pustak ceramiczny Porotherm 25 cm, styropian Termo Organika 20 cm, tynk; **strop:** płyta żelbetowa;  
**dach:** czterospadowy, nachylenie 16 st., więźba drewniana, dachówka ceramiczna; **kocioł:** gazowy



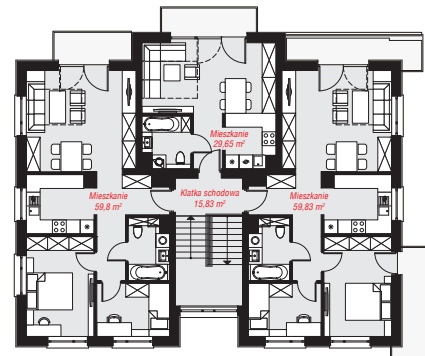
PIWNICA: 161,83 (169,10) m<sup>2</sup>



PARTER: 165,87 (0,00) m<sup>2</sup>



PIĘTRO: 165,11 (0,00) m<sup>2</sup>



PIĘTRO 2: 165,11 (0,00) m<sup>2</sup>



Do projektu możesz wprowadzić zmiany, na które wyrazimy bezpłatną zgodę.

Zobacz dostępne wersje projektu, wizualizacje wnętrz i zdjęcia z realizacji na [www.archon.pl](http://www.archon.pl)