

Dom pod osiką

PEŁNOBRANŻOWE ODBICIE LUSTRZANE

Dom jednorodzinny parterowy
4 pokoje, 1 kuchnia, 1 łazienka, spiżarka, jadalnia,
toaleta, kotłownia

powierzchnia domu: 147,80 m²
(bez kotłowni)

powierzchnia kotłowni: 3,78 m²

powierzchnia zabudowy: 190,60 m²

powierzchnia podłóg: 153,95 m²

kubatura: 1 061,87 m³

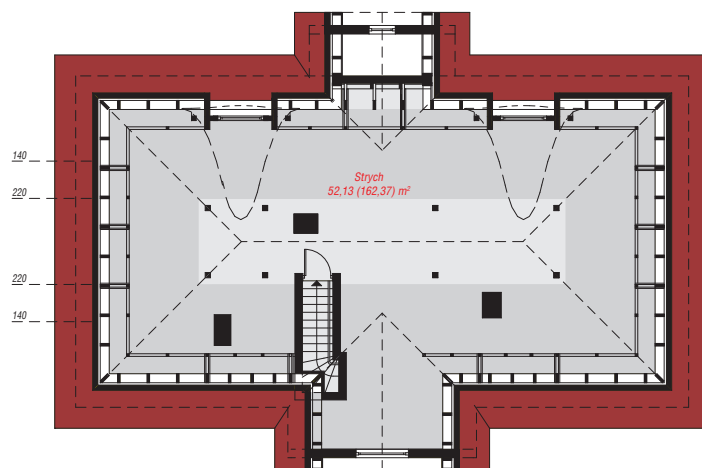
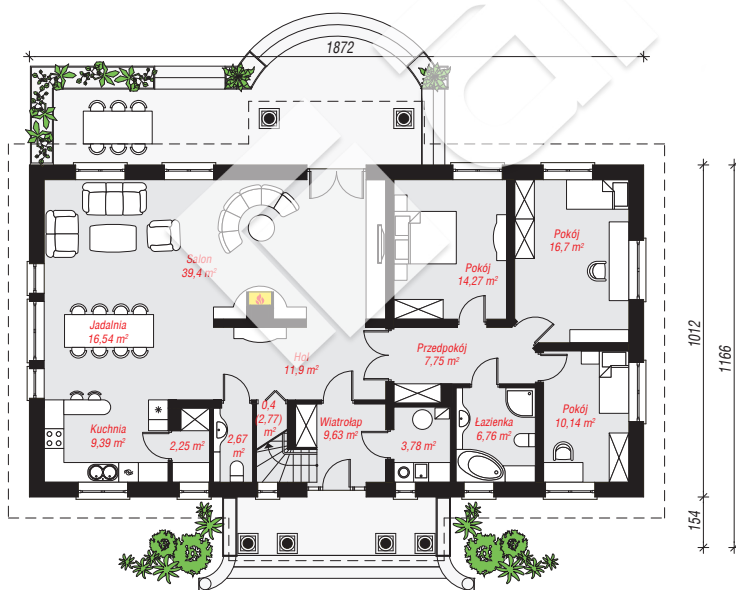
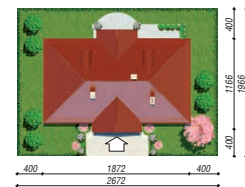
wysokość budynku: 7,00 m

powierzchnia dachu: 311,00 m²

min. wymiary działki: 19,66 x 26,72 m

Technologia i konstrukcja

ściany: pustak ceramiczny Porotherm 25 cm, styropian Termo Organika 20 cm, tynk; **strop:** płyta żelbetowa;
dach: czterospadowy, nachylenie 35 st., więźba drewniana, dachówka ceramiczna; **kocioł:** gazowy, możliwość zamiany na paliwo stałe po adaptacji (pow. kotłowni do 6m²)



PARTER: 151,58 (153,95) m²

STRYCH OCIEPLONY: 52,13 (162,37) m²



Do projektu możesz wprowadzić zmiany,
na które wyrazimy bezpłatną zgodę.

Zobacz dostępne wersje projektu,
wizualizacje wnętrz i zdjęcia z realizacji
na www.archon.pl