

# Dom w rododendronach 5 (G2)

Dom jednorodzinny z poddaszem użytkowym  
7 pokoi, 1 kuchnia, 2 łazienki, spiżarka, kotłownia,  
garderoby, pomieszczenie gospodarcze, garaż

**powierzchnia domu:** 159,64 m<sup>2</sup>  
(bez kotłowni, garażu)

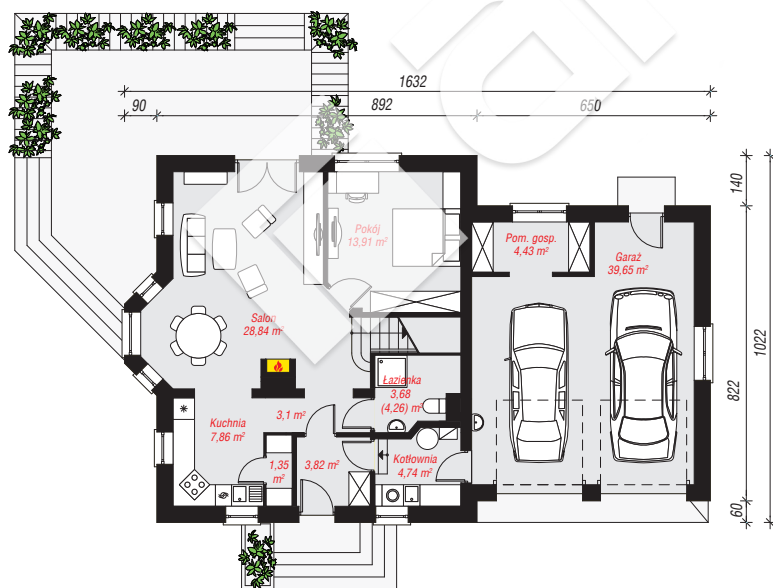
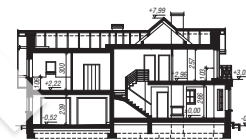
**powierzchnia garażu:** 39,65 m<sup>2</sup>  
**powierzchnia kotłowni:** 4,74 m<sup>2</sup>

**powierzchnia zabudowy:** 147,93 m<sup>2</sup>  
**powierzchnia podłóg:** 225,60 m<sup>2</sup>  
**kubatura:** 974,60 m<sup>3</sup>  
**wysokość budynku:** 8,61 m  
**powierzchnia dachu:** 249,50 m<sup>2</sup>

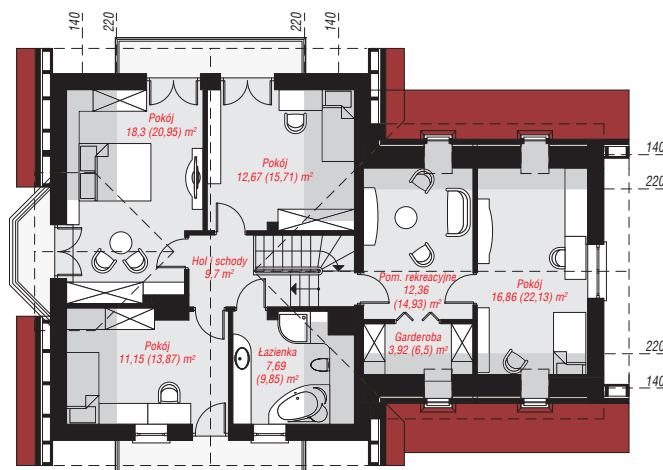
**min. wymiary działki:** 18,22 x 24,32 m  
**po adaptacji\*:** 22,42 x 18,22 m  
(Likwidacja wykusza, likwidacja okien w ścianie szczytowej garażu.)

## Technologia i konstrukcja

**ściany:** pustak ceramiczny Porotherm 25 cm, styropian Termo Organika 20 cm, tynk; **strop:** płyta żelbetowa;  
**ścianka kolankowa:** 103 cm; **dach:** dwuspadowy, nachylenie 40 st., więźba drewniana, dachówka ceramiczna, okno dachowe 4; **kocioł:** gazowy



**PARTER:** 111,38 (111,96) m<sup>2</sup>



**PODDASZE:** 92,65 (113,64) m<sup>2</sup>



Do projektu możesz wprowadzić zmiany,  
na które wyrazimy bezpłatną zgodę.

Zobacz dostępne wersje projektu,  
wizualizacje wnętrz i zdjęcia z realizacji  
na [www.archon.pl](http://www.archon.pl)