

Dom w rododendronach 5 (G2)

PEŁNOBRANŻOWE ODBICIE LUSTRZANE

archon
PROJEKTY DOMÓW

Dom jednorodzinny z poddaszem użytkowym
7 pokoi, 1 kuchnia, 2 łazienki, spiżarka, kotłownia,
garderoby, pomieszczenie gospodarcze, garaż

powierzchnia domu: 159,64 m²
(bez kotłowni, garażu)

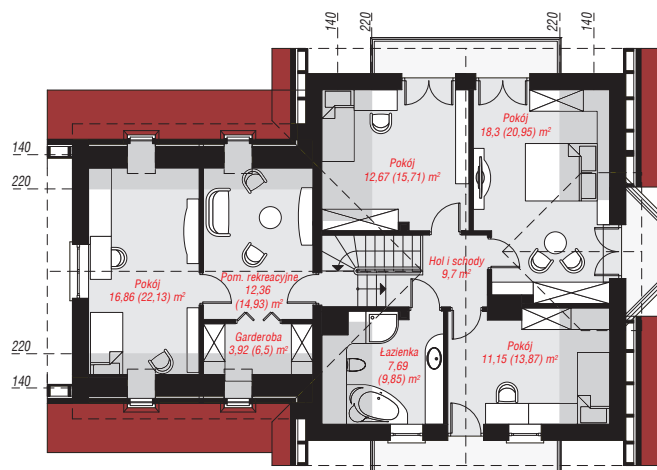
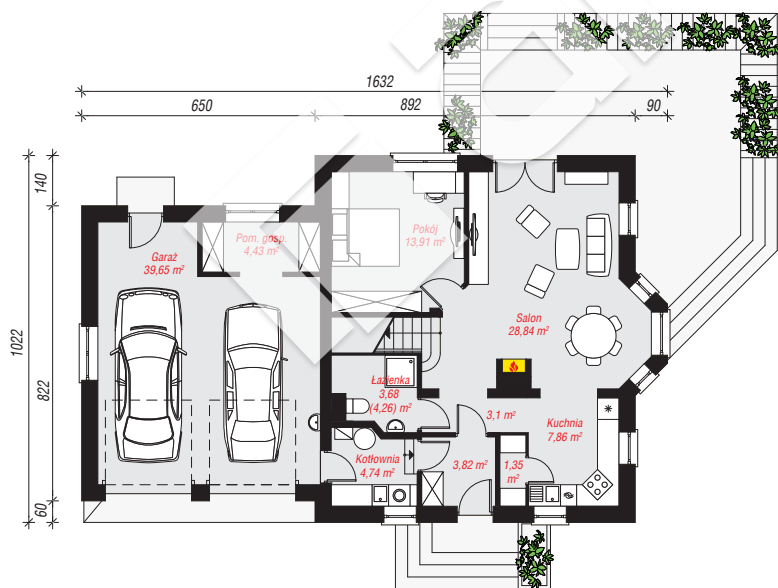
powierzchnia garażu: 39,65 m²
powierzchnia kotłowni: 4,74 m²

powierzchnia zabudowy: 147,93 m²
powierzchnia podłóg: 225,60 m²
kubatura: 974,60 m³
wysokość budynku: 8,61 m
powierzchnia dachu: 249,50 m²

min. wymiary działki: 18,22 x 24,32 m
po adaptacji*: 22,42 x 18,22 m
(Likwidacja wykuszka, likwidacja okien w ścianie szczytowej garażu.)

Technologia i konstrukcja

ściany: pustak ceramiczny Porotherm 25 cm, styropian Termo Organika 20 cm, tynk; **strop:** płyta żelbetowa;
ścianka kolankowa: 103 cm; **dach:** dwuspadowy, nachylenie 40 st., więźba drewniana, dachówka ceramiczna, okno dachowe 4; **kocioł:** gazowy



PARTER: 111,38 (111,96) m²

PODDASZE: 92,65 (113,64) m²



Do projektu możesz wprowadzić zmiany,
na które wyrazimy bezpłatną zgodę.

Zobacz dostępne wersje projektu,
wizualizacje wnętrz i zdjęcia z realizacji
na www.archon.pl