

Dom w werbenach (G2)

Dom jednorodzinny z poddaszem użytkowym
7 pokoi, 1 kuchnia, 2 łazienki, kotłownia,
garderoby, pomieszczenie gospodarcze, garaż

powierzchnia domu: 133,10 m²
(bez kotłowni, garażu)

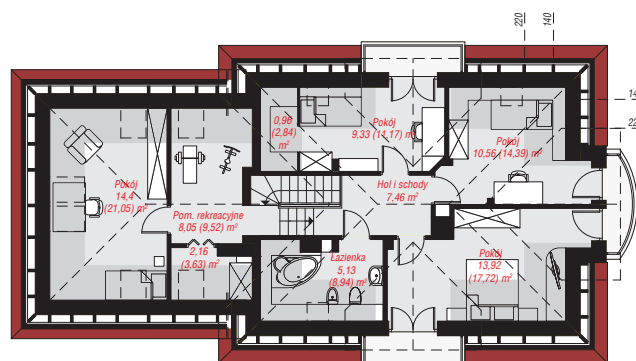
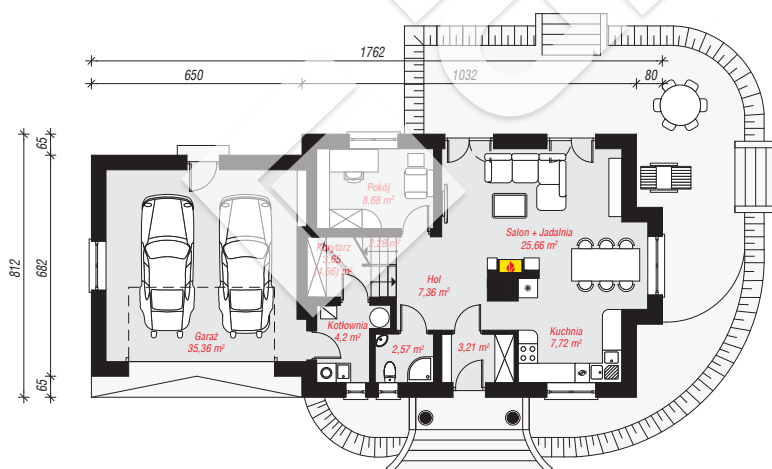
powierzchnia garażu: 35,36 m²
powierzchnia kotłowni: 4,20 m²

powierzchnia zabudowy: 132,04 m²
powierzchnia podłóg: 198,42 m²
kubatura: 834,08 m³
wysokość budynku: 8,66 m
powierzchnia dachu: 238,00 m²

min. wymiary działki: 16,12 x 25,62 m
po adaptacji*: 23,82 x 16,12 m
(Likwidacja okna w garażu, modyfikacja okien połaciowych w pokoju nad garażem, modyfikacja jaskółki na bocznej elewacji.)

Technologia i konstrukcja

ściany: pustak ceramiczny Porotherm 25 cm, styropian Termo Organika 20 cm, tynk; **strop:** płyta żelbetowa;
ścianka kolankowa: 106 cm; **dach:** czterospadowy, nachylenie 42 st., więźba drewniana, dachówka ceramiczna, okno dachowe 3; **kocioł:** gazowy



PARTER: 100,69 (101,70) m²

PODDASZE: 71,97 (96,72) m²



Do projektu możesz wprowadzić zmiany,
na które wyrazimy bezpłatną zgodę.

Zobacz dostępne wersje projektu,
wizualizacje wnętrz i zdjęcia z realizacji
na www.archon.pl