

# Dom w werbenach (G2)

PEŁNOBRANŻOWE ODBICIE LUSTRZANE

Dom jednorodzinny z poddaszem użytkowym  
7 pokoi, 1 kuchnia, 2 łazienki, kotłownia,  
garderoby, pomieszczenie gospodarcze, garaż

**powierzchnia domu:** 133,10 m<sup>2</sup>  
(bez kotłowni, garażu)

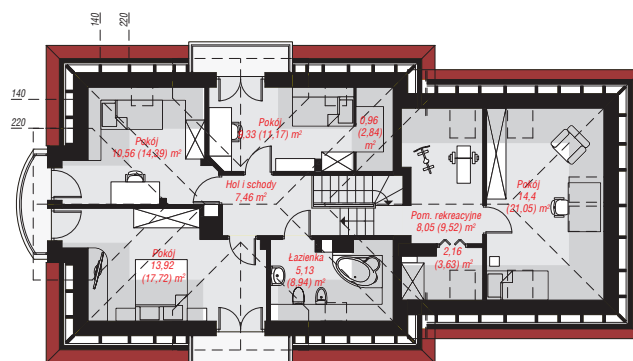
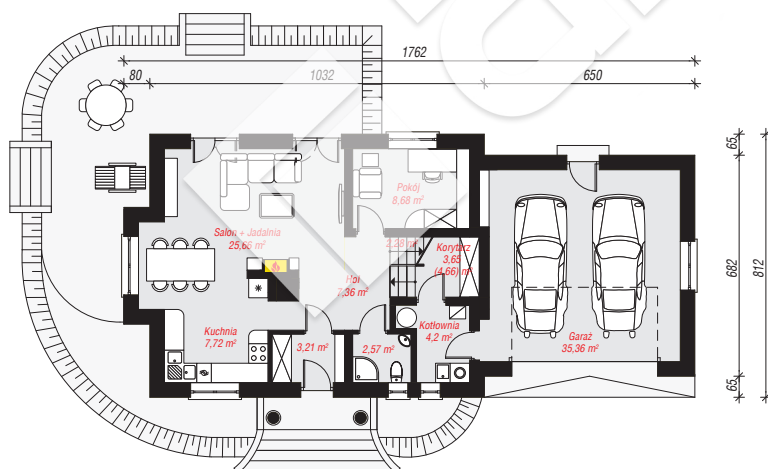
**powierzchnia garażu:** 35,36 m<sup>2</sup>  
**powierzchnia kotłowni:** 4,20 m<sup>2</sup>

powierzchnia zabudowy: 132,04 m<sup>2</sup>  
powierzchnia podłóg: 198,42 m<sup>2</sup>  
kubatura: 834,08 m<sup>3</sup>  
wysokość budynku: 8,66 m  
powierzchnia dachu: 238,00 m<sup>2</sup>

min. wymiary działki: 16,12 x 25,62 m  
po adaptacji\*: 23,82 x 16,12 m  
(Likwidacja okna w garażu, modyfikacja okien połaciowych  
w pokoju nad garażem, modyfikacja jaskółki na bocznej  
elewacji.)

## Technologia i konstrukcja

**ściany:** pustak ceramiczny Porotherm 25 cm, styropian Termo Organika 20 cm, tynk; **strop:** płyta żelbetowa;  
**ścianka kolankowa:** 106 cm; **dach:** czterospadowy,  
nachylenie 42 st., więźba drewniana, dachówka  
ceramiczna, okno dachowe 3; **kocioł:** gazowy



PARTER: 100,69 (101,70) m<sup>2</sup>

PODDASZE: 71,97 (96,72) m<sup>2</sup>



Do projektu możesz wprowadzić zmiany,  
na które wyrazimy bezpłatną zgodę.

Zobacz dostępne wersje projektu,  
wizualizacje wnętrz i zdjęcia z realizacji  
na [www.archon.pl](http://www.archon.pl)