

Dom w werbenach 4

PEŁNOBRANŻOWE ODBICIE LUSTRZANE

archon
PROJEKTY DOMÓW

Dom jednorodzinny z poddaszem użytkowym
6 pokoi, 1 kuchnia, 2 łazienki, spiżarka, kotłownia,
garderoby, garaż

powierzchnia domu: 121,17 m²
(bez kotłowni, garażu)

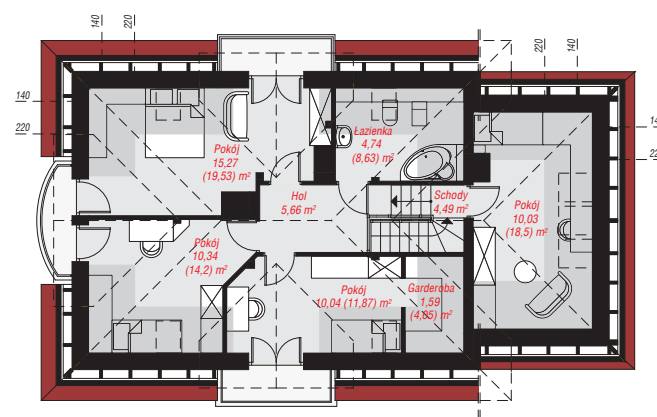
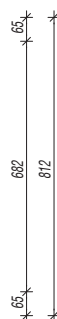
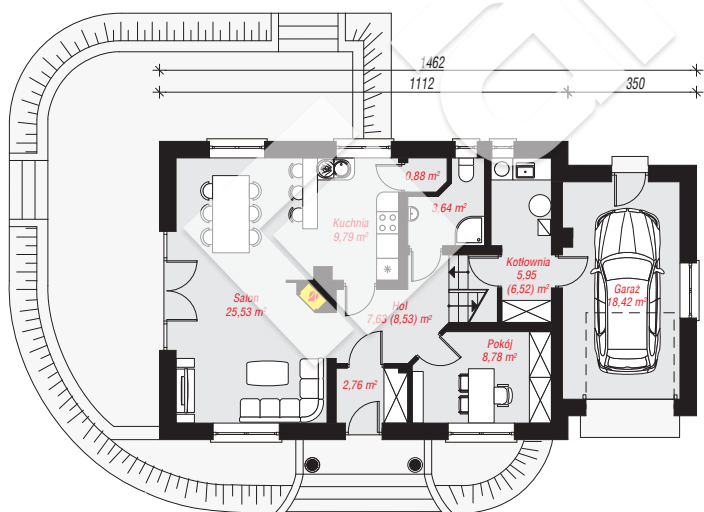
powierzchnia garażu: 18,42 m²
powierzchnia kotłowni: 5,95 m²

powierzchnia zabudowy: 115,08 m²
powierzchnia podłóg: 171,78 m²
kubatura: 713,22 m³
wysokość budynku: 8,46 m
powierzchnia dachu: 209,60 m²

min. wymiary działki: 16,12 x 22,62 m
po adaptacji*: 21,62 x 16,12 m
(Likwidacja okna w garażu, zmiana lokalizacji okien
połaciowych.)

Technologia i konstrukcja

ściany: pustak ceramiczny Porotherm 25 cm, styropian Termo Organika 20 cm, tynk; **strop:** płyta żelbetowa;
ścianka kolankowa: 108 cm; **dach:** czterospadowy,
nachylenie 42 st., więźba drewniana, dachówka
ceramiczna, okno dachowe 3; **kocioł:** gazowy,
możliwość zamiany na paliwo stałe po adaptacji (pow.
kotłowni do 6m²)



PARTER: 83,38 (84,85) m²

PODDASZE: 62,16 (86,93) m²



Do projektu możesz wprowadzić zmiany,
na które wyrazimy bezpłatną zgodę.

Zobacz dostępne wersje projektu,
wizualizacje wnętrz i zdjęcia z realizacji
na www.archon.pl