

Dom pod złotokapem

PEŁNOBRANŻOWE ODBICIE LUSTRZANE

archon
PROJEKTY DOMÓW

Dom jednorodzinny z poddaszem użytkowym
6 pokoi, 1 kuchnia, 2 łazienki, kotłownia,
garderoby, garaż

powierzchnia domu: 119,88 m²
(bez kotłowni, garażu)

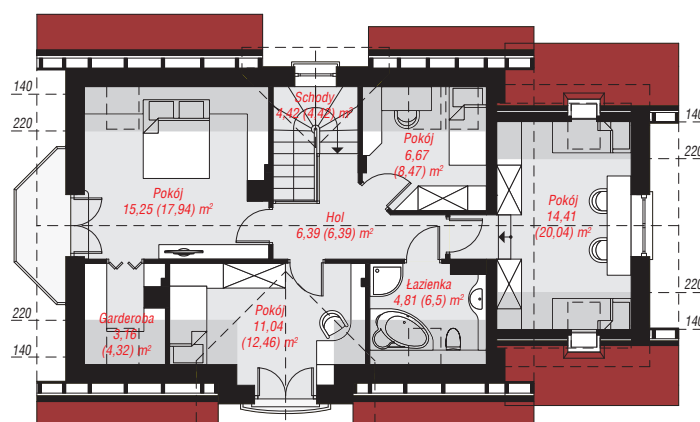
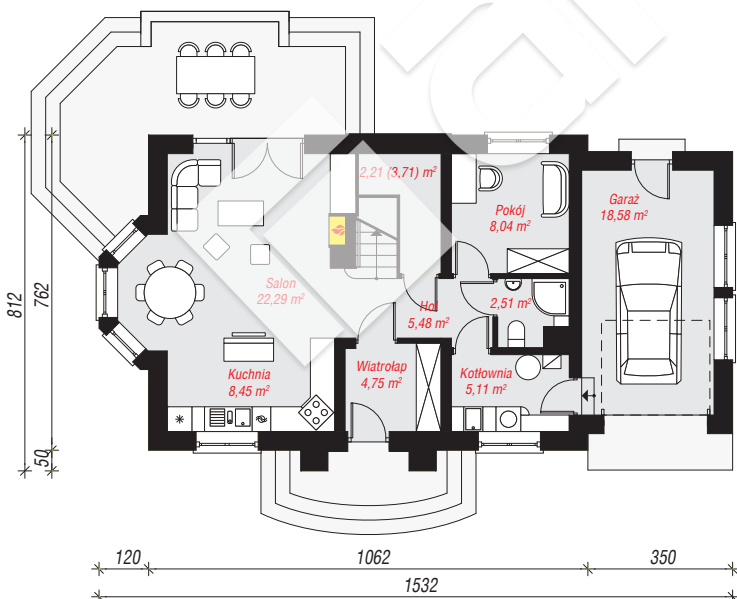
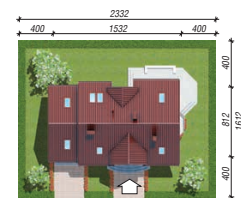
powierzchnia garażu: 18,58 m²
powierzchnia kotłowni: 5,11 m²

powierzchnia zabudowy: 110,78 m²
powierzchnia podłóg: 159,46 m²
kubatura: 702,57 m³
wysokość budynku: 8,23 m
powierzchnia dachu: 209,80 m²

min. wymiary działki: 16,12 x 23,32 m
po adaptacji*: 22,12 x 16,12 m
(Likwidacja wykusza.)

Technologia i konstrukcja

ściany: pustak ceramiczny Porotherm 25 cm, styropian Termo Organika 20 cm, tynk; **strop:** płyta żelbetowa;
ścianka kolankowa: 123 cm; **dach:** dwuspadowy, nachylenie 42 st., więźba drewniana, dachówka ceramiczna, okno dachowe 4; **kocioł:** gazowy, możliwość zamiany na paliwo stałe po adaptacji (pow. kotłowni do 6m²)



PARTER: 77,42 (78,92) m²

PODDASZE: 66,15 (80,54) m²



Do projektu możesz wprowadzić zmiany,
na które wyrazimy bezpłatną zgodę.

Zobacz dostępne wersje projektu,
wizualizacje wnętrz i zdjęcia z realizacji
na www.archon.pl