

Dom w nagietkach 3

PEŁNOBRANŻOWE ODBICIE LUSTRZANE

Dom jednorodzinny z poddaszem użytkowym
5 pokoi, 1 kuchnia, 2 łazienki, spiżarka, jadalnia,
toaleta, kotłownia, garderoby, garaż, strych

powierzchnia domu: 156,55 m²
(bez kotłowni, garażu, strychu)

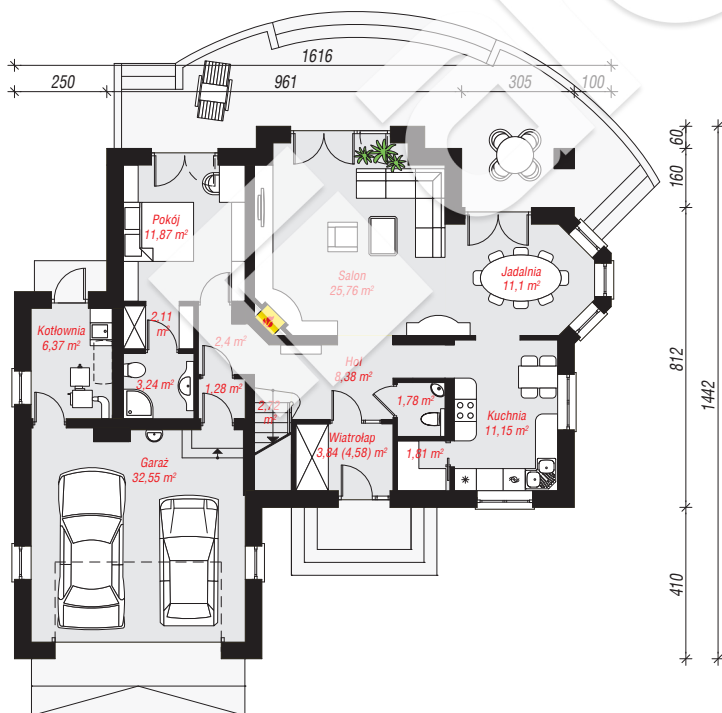
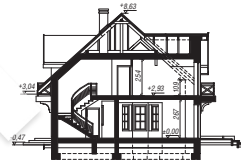
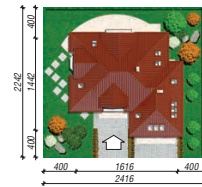
powierzchnia garażu: 32,55 m²
powierzchnia strychu: 25,11 m²
powierzchnia kotłowni: 6,37 m²

powierzchnia zabudowy: 171,51 m²
powierzchnia podłóg: 256,46 m²
kubatura: 1 071,32 m³
wysokość budynku: 9,10 m
powierzchnia dachu: 292,60 m²

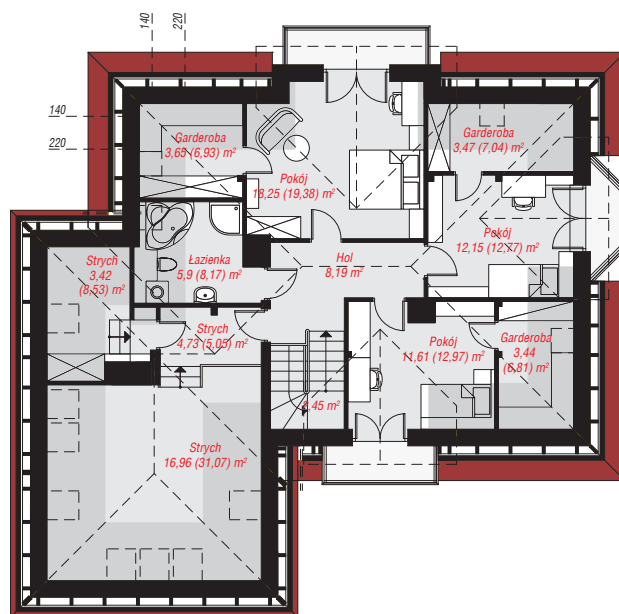
min. wymiary działki: 22,42 x 24,16 m
po adaptacji*: 22,16 x 21,82 m
(Likwidacja wykuszy, likwidacja okien w garażu oraz
modyfikacja okien dachowych na strychu.)

Technologia i konstrukcja

ściany: pustak ceramiczny Porotherm 25 cm, styropian Termo Organika 20 cm, tynk; **strop:** płyta żelbetowa;
ścianka kolankowa: 109 cm; **dach:** czterospadowy,
nachylenie 42 st., więźba drewniana, dachówka
ceramiczna, okno dachowe 3; **kocioł:** na paliwo stałe +
alternatywnie gazowy



PARTER: 126,36 (127,10) m²



PODDASZE: 94,22 (129,36) m²



Do projektu możesz wprowadzić zmiany,
na które wyrazimy bezpłatną zgodę.

Zobacz dostępne wersje projektu,
wizualizacje wnętrz i zdjęcia z realizacji
na www.archon.pl