

# Dom w werbenach 2 (G2)

Dom jednorodzinny z poddaszem użytkowym  
5 pokoi, 1 kuchnia, 2 łazienki, kotłownia, pralnia,  
garderoby, pomieszczenie gospodarcze, garaż,  
strych

**powierzchnia domu:** 124,16 m<sup>2</sup>  
(bez kotłowni, garażu, strychu)

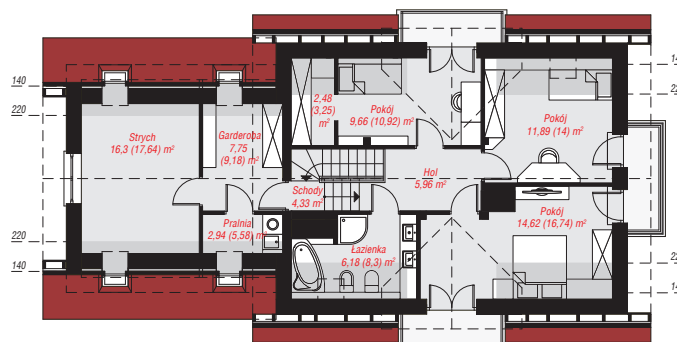
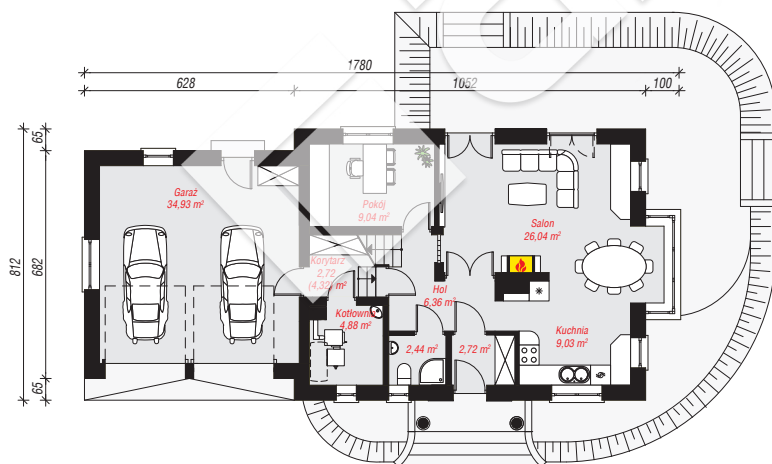
powierzchnia garażu: 34,93 m<sup>2</sup>  
powierzchnia strychu: 16,30 m<sup>2</sup>  
powierzchnia kotłowni: 4,88 m<sup>2</sup>

powierzchnia zabudowy: 132,49 m<sup>2</sup>  
powierzchnia podłóg: 195,66 m<sup>2</sup>  
kubatura: 864,50 m<sup>3</sup>  
wysokość budynku: 8,68 m  
powierzchnia dachu: 236,80 m<sup>2</sup>

min. wymiary działki: 16,12 x 25,80 m  
po adaptacji\*: 23,80 x 16,12 m  
(Likwidacja wykusza, likwidacja okien w ścianie bocznej garażu)

## Technologia i konstrukcja

**ściany:** pustak ceramiczny Porotherm 25 cm, stropian Termo Organika 20 cm, tynk; **strop:** płyta żelbetowa;  
**ścianka kolankowa:** 123 cm; **dach:** dwuspadowy, nachylenie 42 st., więźba drewniana, dachówka ceramiczna; **kocioł:** na paliwo stałe + alternatywnie gazowy



PARTER: 98,16 (99,76) m<sup>2</sup>

PODDASZE: 82,11 (95,90) m<sup>2</sup>



Do projektu możesz wprowadzić zmiany,  
na które wyrazimy bezpłatną zgodę.

Zobacz dostępne wersje projektu,  
wizualizacje wnętrz i zdjęcia z realizacji  
na [www.archon.pl](http://www.archon.pl)