

Dom w werbenach 2 (G2)

PEŁNOBRANŻOWE ODBICIE LUSTRZANE

Dom jednorodzinny z poddaszem użytkowym
5 pokoi, 1 kuchnia, 2 łazienki, kotłownia, pralnia,
garderoby, pomieszczenie gospodarcze, garaż,
strych

powierzchnia domu: 124,16 m²
(bez kotłowni, garażu, strychu)

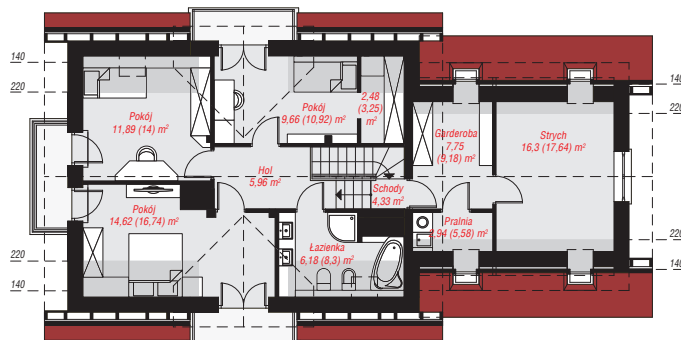
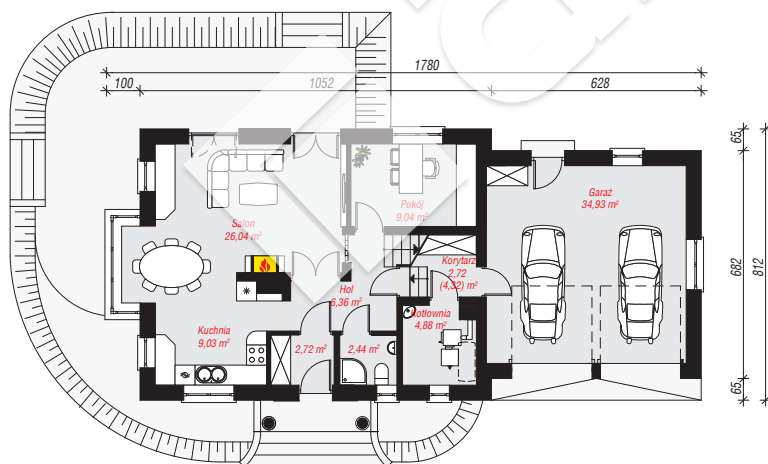
powierzchnia garażu: 34,93 m²
powierzchnia strychu: 16,30 m²
powierzchnia kotłowni: 4,88 m²

powierzchnia zabudowy: 132,49 m²
powierzchnia podłóg: 195,66 m²
kubatura: 864,50 m³
wysokość budynku: 8,68 m
powierzchnia dachu: 236,80 m²

min. wymiary działki: 16,12 x 25,80 m
po adaptacji*: 23,80 x 16,12 m
(Likwidacja wykusza, likwidacja okien w ścianie bocznej
garażu)

Technologia i konstrukcja

ściany: pustak ceramiczny Porotherm 25 cm, stropian
Termo Organika 20 cm, tynk; **strop:** płyta żelbetowa;
ścianka kolankowa: 123 cm; **dach:** dwuspadowy,
nachylenie 42 st., więźba drewniana, dachówka
ceramiczna; **kocioł:** na paliwo stałe + alternatywnie
gazowy



PARTER: 98,16 (99,76) m²

PODDASZE: 82,11 (95,90) m²



Do projektu możesz wprowadzić zmiany,
na które wyrazimy bezpłatną zgodę.

Zobacz dostępne wersje projektu,
wizualizacje wnętrz i zdjęcia z realizacji
na www.archon.pl