

# Dom pod kasztanem 3 (N)

PEŁNOBRANŻOWE ODBICIE LUSTRZANE

**archon**  
PROJEKTY DOMÓW

Dom jednorodzinny z poddaszem użytkowym  
6 pokoi, 1 kuchnia, 2 łazienki, spiżarka, garderoby,  
garaż

**powierzchnia domu:** 116,23 m<sup>2</sup>  
(bez garażu)

**powierzchnia garażu:** 20,21 m<sup>2</sup>

**powierzchnia zabudowy:** 105,71 m<sup>2</sup>

**powierzchnia podłóg:** 154,47 m<sup>2</sup>

**kubatura:** 692,19 m<sup>3</sup>

**wysokość budynku:** 8,65 m

**powierzchnia dachu:** 200,00 m<sup>2</sup>

**min. wymiary działki:** 18,30 x 19,90 m

**po adaptacji\*:** 18,00 x 18,30 m

(Likwidacja wykusza, likwidacja okien w ścianie bocznej  
garażu, doprojektowanie okien dachowych w pokoju nad  
garażem.)

## Technologia i konstrukcja

**ściany:** bloczek z betonu komórkowego YTONG 24 cm,

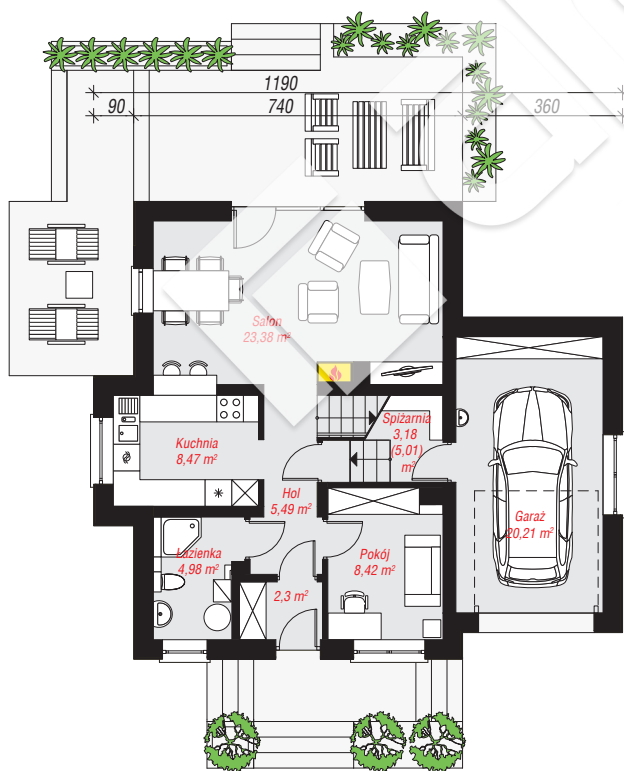
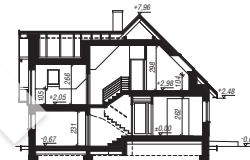
styropian Termo Organika 20 cm, tynk; **strop:**

gęstożebrowy Teriva; **ścianka kolankowa:** 104 cm;

**dach:** dwuspadowy, nachylenie 45 st., więźba

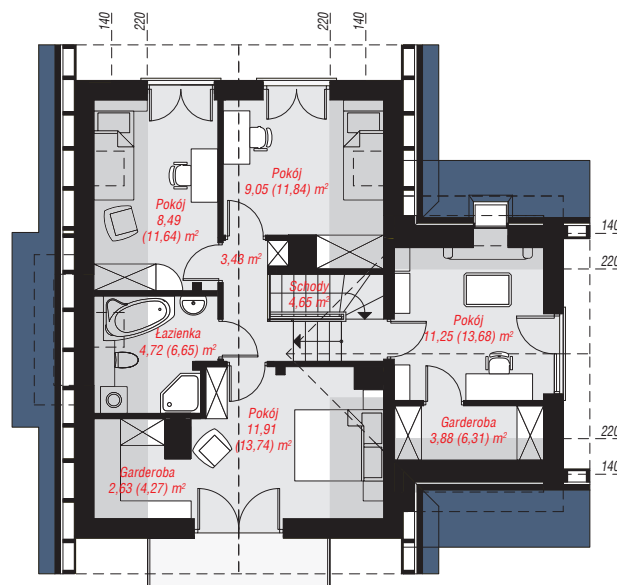
drewniana, dachówka ceramiczna, okno dachowe 4;

**kocioł:** gazowy



**PARTER:** 76,43 (78,26) m<sup>2</sup>

260  
710  
1030  
60



**PODDASZE:** 60,01 (76,21) m<sup>2</sup>



Do projektu możesz wprowadzić zmiany,  
na które wyrazimy bezpłatną zgodę.

Zobacz dostępne wersje projektu,  
wizualizacje wnętrz i zdjęcia z realizacji  
na [www.archon.pl](http://www.archon.pl)