

Dom w tamaryszkach 7

Dom jednorodzinny z poddaszem użytkowym
6 pokoi, 1 kuchnia, 2 łazienki, spiżarka, kotłownia,
pralnia, garderoby, garaż

powierzchnia domu: 140,82 m²
(bez kotłowni, garażu)

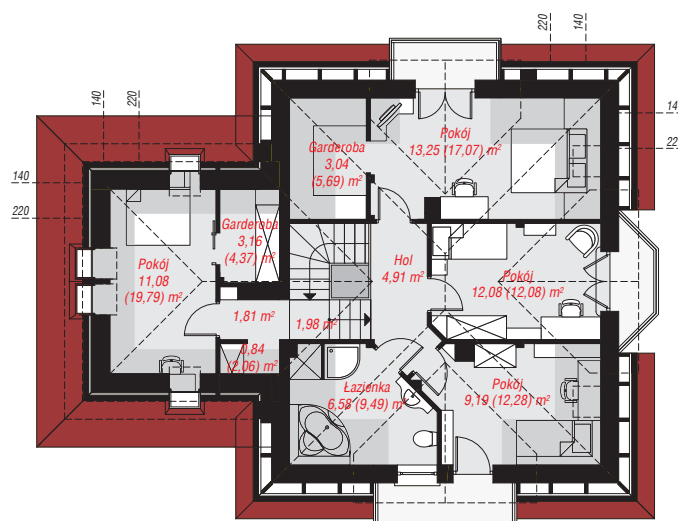
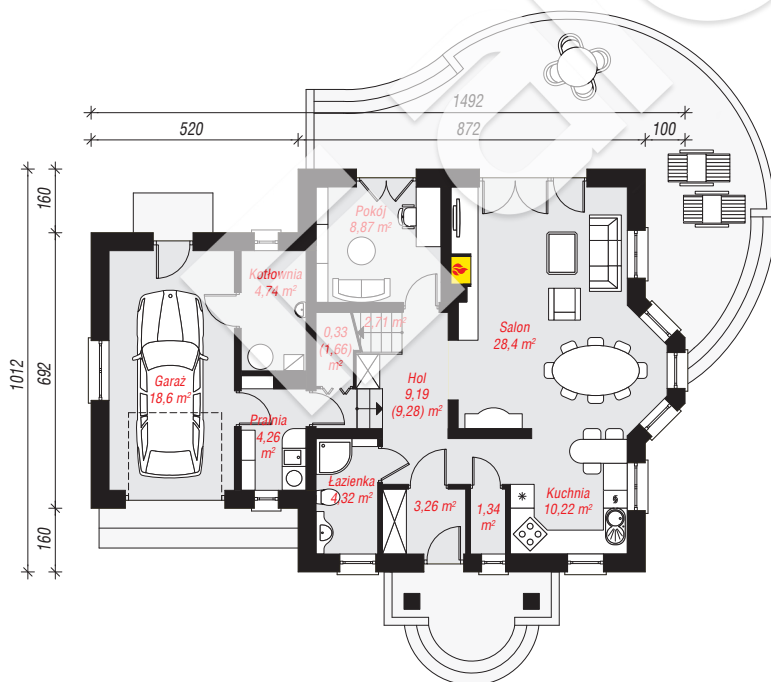
powierzchnia garażu: 18,60 m²
powierzchnia kotłowni: 4,74 m²

powierzchnia zabudowy: 127,86 m²
powierzchnia podłóg: 189,19 m²
kubatura: 765,97 m³
wysokość budynku: 8,70 m
powierzchnia dachu: 227,60 m²

min. wymiary działki: 18,12 x 22,92 m
po adaptacji*: 20,92 x 18,12 m
(Likwidacja lub zamiana okna w garażu na pustaki szklane,
przesunięcie okien połaciowych, likwidacja wykusza.)

Technologia i konstrukcja

ściany: pustak ceramiczny Porotherm 25 cm, styropian Termo Organika 20 cm, tynk; **strop:** płyta żelbetowa;
ścianka kolankowa: 117 cm; **dach:** czterospadowy,
nachylenie 42 st., więźba drewniana, dachówka ceramiczna, okno dachowe 3; **kocioł:** gazowy,
możliwość zamiany na paliwo stałe po adaptacji (pow. kotłowni do 6m²)



PARTER: 96,24 (97,66) m²

PODDASZE: 67,92 (91,53) m²



Do projektu możesz wprowadzić zmiany,
na które wyrazimy bezpłatną zgodę.

Zobacz dostępne wersje projektu,
wizualizacje wnętrz i zdjęcia z realizacji
na www.archon.pl