

Garaż 1-stanowiskowy G9a

PEŁNOBRANŻOWE ODBICIE LUSTRZANE

Garaż
pomieszczenie gospodarcze, garaż

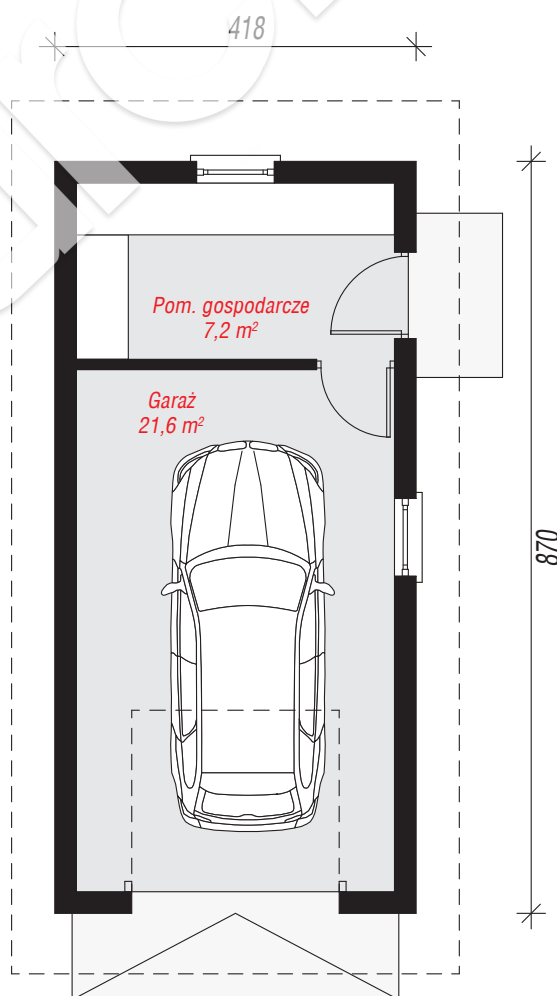
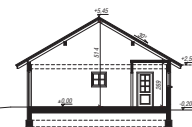
powierzchnia netto: 28,80 m²

powierzchnia zabudowy: 36,40 m²
powierzchnia podłóg: 28,80 m²
kubatura: 159,60 m³
wysokość budynku: 5,65 m
powierzchnia dachu: 60,40 m²

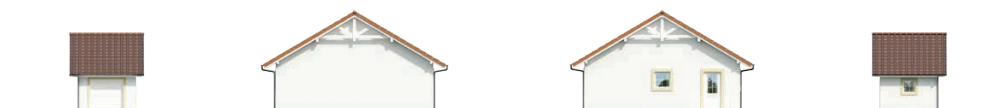
Technologia i konstrukcja

ściany: pustak ceramiczny Porotherm 25 cm, tynk;

dach: dwuspadowy, nachylenie 30 st., więźba drewniana, dachówka ceramiczna



PARTER: 28,80 (0,00) m²



Do projektu możesz wprowadzić zmiany, na które wyrazimy bezpłatną zgodę.

Zobacz dostępne wersje projektu, wizualizacje wnętrz i zdjęcia z realizacji na www.archon.pl