

Garaż 1-stanowiskowy G16

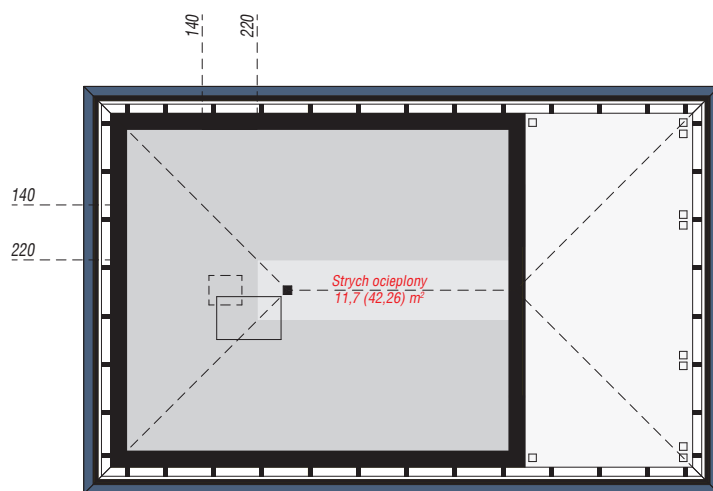
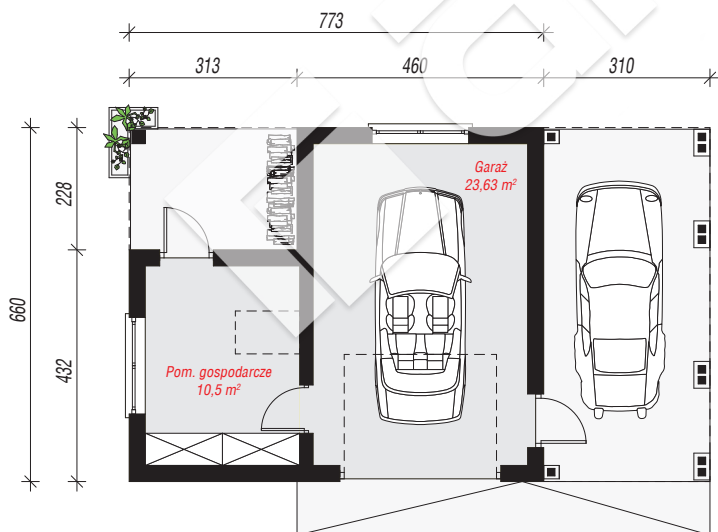
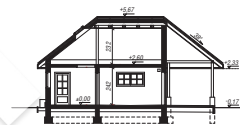
Garaż
pomieszczenie gospodarcze, garaż, strych

powierzchnia netto: 45,83 m²

powierzchnia zabudowy: 51,59 m²
powierzchnia podłóg: 76,39 m²
kubatura: 223,00 m³
wysokość budynku: 5,84 m
powierzchnia dachu: 114,30 m²

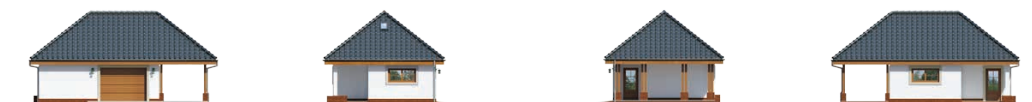
Technologia i konstrukcja

ściany: pustak ceramiczny Porotherm 25 cm, styropian Termo Organika 5 cm, tynk; **strop:** płyta żelbetowa;
ścianka kolankowa: 30 cm; **dach:** czterospadowy, nachylenie 38 st., więźba drewniana, dachówka ceramiczna, okno dachowe 3



PARTER: 34,13 (0,00) m²

PODDASZE: 11,70 (42,26) m²



Do projektu możesz wprowadzić zmiany, na które wyrazimy bezpłatną zgodę.

Zobacz dostępne wersje projektu, wizualizacje wnętrz i zdjęcia z realizacji na www.archon.pl