

Dom w Lukrecji 3

PEŁNOBRANŻOWE ODBICIE LUSTRZANE

Dom jednorodzinny z poddaszem użytkowym
6 pokoi, 1 kuchnia, 2 łazienki, spiżarka, jadalnia,
kotłownia, garderoby, garaż

powierzchnia domu: 125,67 m²
(bez kotłowni, garażu)

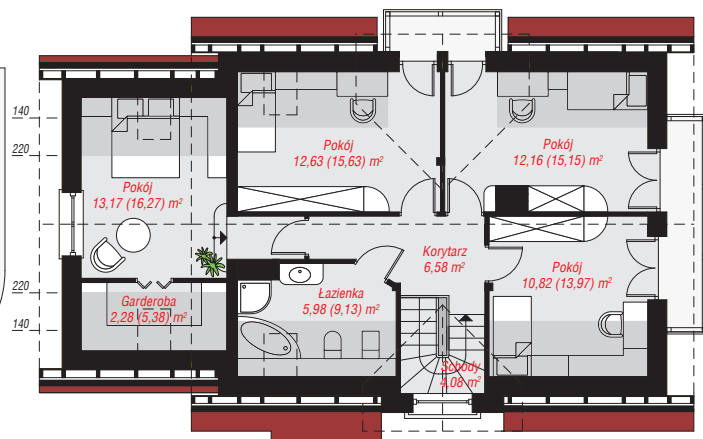
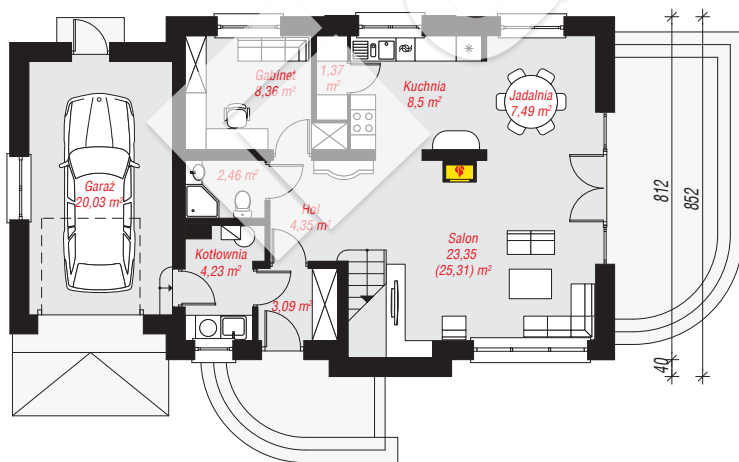
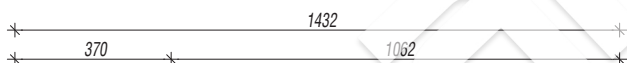
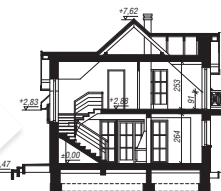
powierzchnia garażu: 20,03 m²
powierzchnia kotłowni: 4,23 m²

powierzchnia zabudowy: 113,84 m²
powierzchnia podłóg: 171,38 m²
kubatura: 703,92 m³
wysokość budynku: 8,09 m
powierzchnia dachu: 210,90 m²

min. wymiary działki: 16,52 x 22,32 m
po adaptacji*: 21,32 x 16,12 m
(Likwidacja lub zamiana na pustaki szklane okien w ścianie
szczytowej garażu i na klatce schodowej, doprojektowanie
okien połaciowych w pokoju nad garażem.)

Technologia i konstrukcja

ściany: pustak ceramiczny Porotherm 25 cm, styropian Termo Organika 20 cm, tynk; **strop:** płyta żelbetowa;
ścianka kolankowa: 92 cm; **dach:** dwuspadowy,
nachylenie 42 st., więźba drewniana, dachówka
ceramiczna, okno dachowe 3; **kocioł:** gazowy,
możliwość zamiany na paliwo stałe po adaptacji (pow.
kotłowni do 6m²)



PARTER: 82,23 (85,19) m²

PODDASZE: 67,70 (86,19) m²



Do projektu możesz wprowadzić zmiany,
na które wyrazimy bezpłatną zgodę.

Zobacz dostępne wersje projektu,
wizualizacje wnętrz i zdjęcia z realizacji
na www.archon.pl