

# Dom w klematisach 11

Dom dwurodziny (jednorodzinny dwulokalowy) z poddaszem użytkowym  
10 pokoi, 2 kuchnie, 2 łazienki, toaleta, garderoby, garaż

**powierzchnia domu:** 225,96 m<sup>2</sup>  
(bez garażu)

**powierzchnia garażu:** 38,72 m<sup>2</sup>

powierzchnia zabudowy: 182,10 m<sup>2</sup>

powierzchnia podłóg: 281,84 m<sup>2</sup>

kubatura: 1 233,10 m<sup>3</sup>

wysokość budynku: 8,48 m

powierzchnia dachu: 303,50 m<sup>2</sup>

min. wymiary działki: 21,77 x 23,27 m

## Technologia i konstrukcja

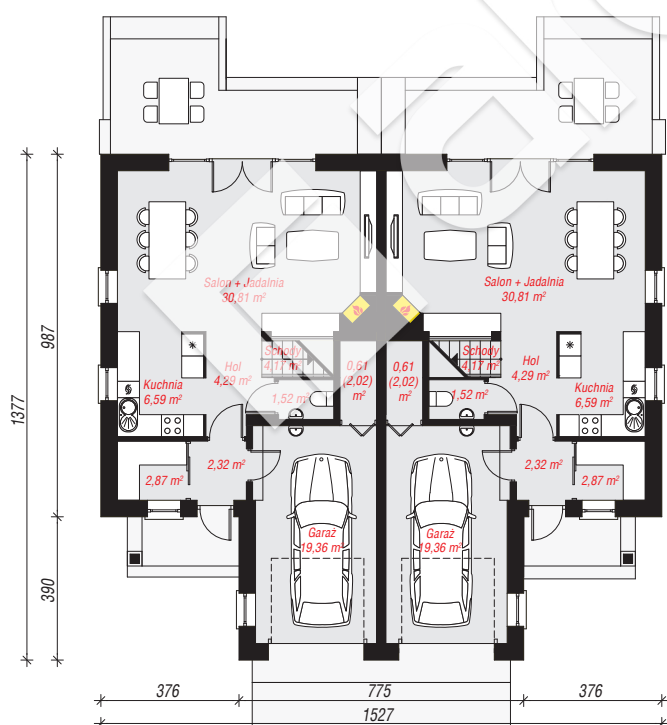
**ściany:** pustak ceramiczny Porotherm 25 cm, styropian

Termo Organika 20 cm, tynk; **strop:** płyta żelbetowa;

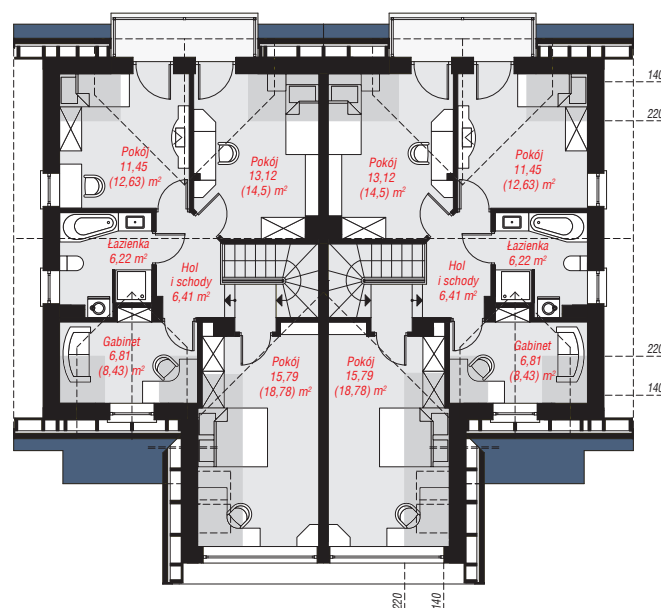
**ścianka kolankowa:** 124 cm; **dach:** dwuspadowy,

nachylenie 37 st., więźba drewniana, dachówka

ceramiczna, okno dachowe 3; **kocioł:** gazowy



**PARTER:** 145,08 (147,90) m<sup>2</sup>



**PODDASZE:** 119,60 (133,94) m<sup>2</sup>



Do projektu możesz wprowadzić zmiany, na które wyrazimy bezpłatną zgodę.

Zobacz dostępne wersje projektu, wizualizacje wnętrz i zdjęcia z realizacji na [www.archon.pl](http://www.archon.pl)