

Dom w dereniach

Dom jednorodzinny parterowy
4 pokoje, 1 kuchnia, 1 łazienka, kotłownia

powierzchnia domu: 85,48 m²
(bez kotłowni)

powierzchnia kotłowni: 4,30 m²

powierzchnia zabudowy: 120,19 m²

powierzchnia podłóg: 89,78 m²

kubatura: 602,41 m³

wysokość budynku: 7,15 m

powierzchnia dachu: 177,50 m²

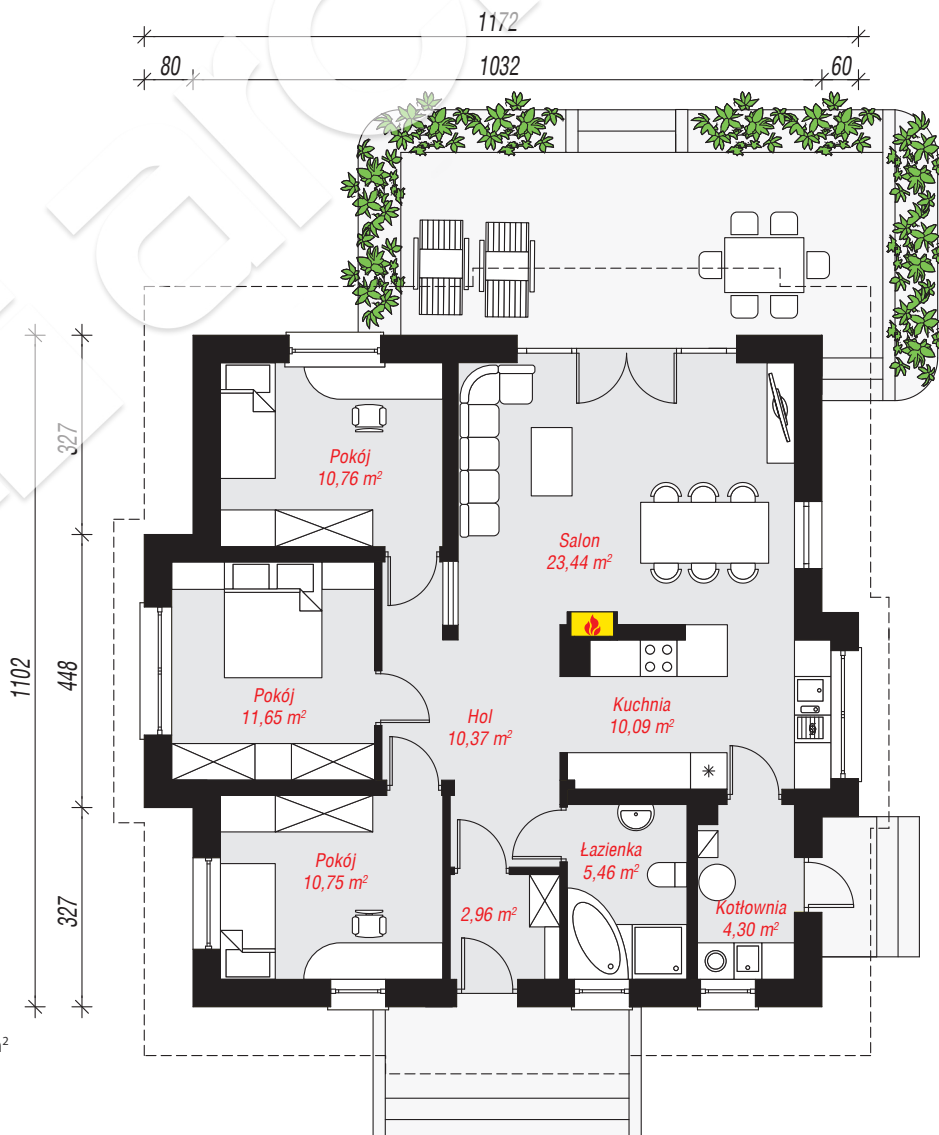
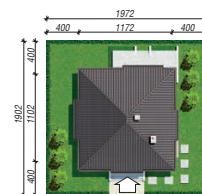
min. wymiary działki: 19,02 x 19,72 m

Technologia i konstrukcja

ściany: pustak ceramiczny Porotherm 25 cm, styropian

Termo Organika 20 cm, tynk; **strop:** płyta żelbetowa;

dach: czterospadowy, nachylenie 30 st., więźba drewniana, dachówka ceramiczna; **kocioł:** gazowy



Do projektu możesz wprowadzić zmiany, na które wyrazimy bezpłatną zgodę.

Zobacz dostępne wersje projektu, wizualizacje wnętrz i zdjęcia z realizacji na www.archon.pl

