

# Dom w Lucernie 3

Dom jednorodzinny z poddaszem użytkowym  
6 pokoi, 1 kuchnia, 2 łazienki, kotłownia,  
garderoby, garaż

**powierzchnia domu:** 138,84 m<sup>2</sup>  
(bez kotłowni, garażu)

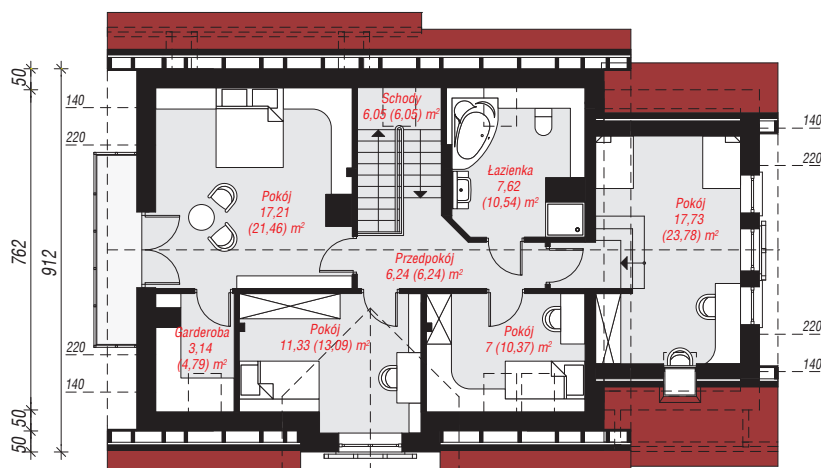
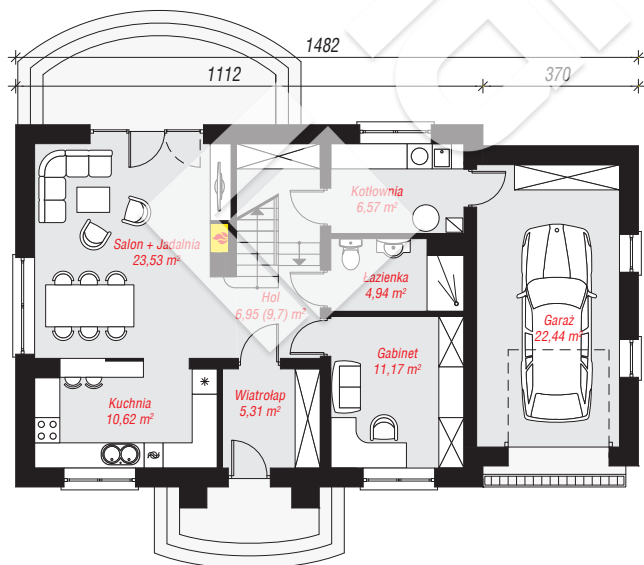
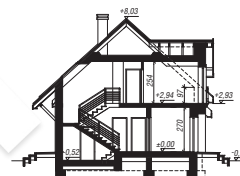
**powierzchnia garażu:** 22,44 m<sup>2</sup>  
**powierzchnia kotłowni:** 6,57 m<sup>2</sup>

powierzchnia zabudowy: 126,66 m<sup>2</sup>  
powierzchnia podłóg: 190,60 m<sup>2</sup>  
kubatura: 824,78 m<sup>3</sup>  
wysokość budynku: 8,00 m  
powierzchnia dachu: 236,00 m<sup>2</sup>

min. wymiary działki: 17,12 x 22,82 m  
po adaptacji\*: 21,82 x 16,62 m  
(Likwidacja okien w ścianie bocznej garażu,  
doprojektowanie okien połaciowych, zliczanie "jaskółki"  
ze ścianą frontową.)

## Technologia i konstrukcja

**ściany:** pustak ceramiczny Porotherm 25 cm, styropian Termo Organika 20 cm, tynk; **strop:** płyta żelbetowa;  
**ścianka kolankowa:** 97 cm; **dach:** dwuspadowy,  
nachylenie 42 st., więźba drewniana, dachówka ceramiczna, okno dachowe 4; **kocioł:** gazowy,  
możliwość zamiany na paliwo stałe po adaptacji (pow.  
kotłowni powyżej 6m<sup>2</sup>)



PARTER: 91,53 (94,28) m<sup>2</sup>

PODDASZE: 76,32 (96,32) m<sup>2</sup>



Do projektu możesz wprowadzić zmiany,  
na które wyrazimy bezpłatną zgodę.

Zobacz dostępne wersje projektu,  
wizualizacje wnętrz i zdjęcia z realizacji  
na [www.archon.pl](http://www.archon.pl)