

Dom w forsycjach

PEŁNOBRANŻOWE ODBICIE LUSTRZANE

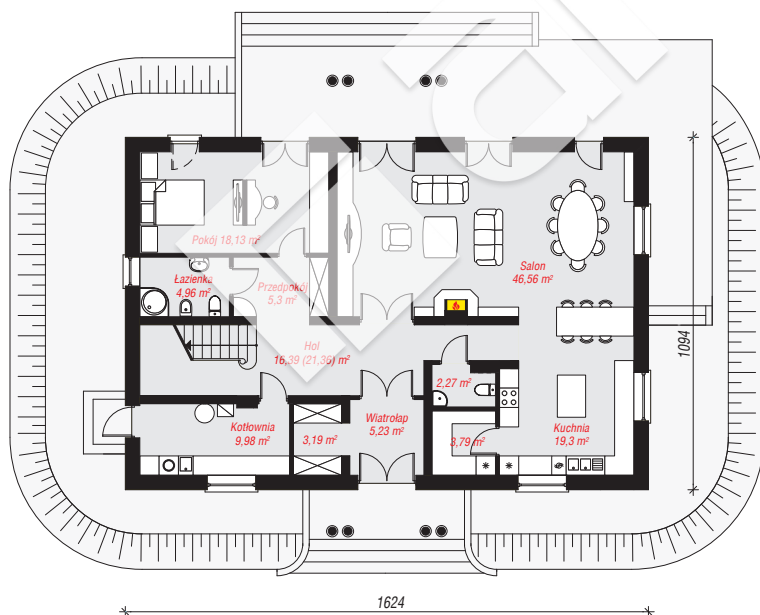
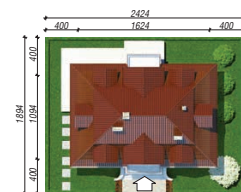
Dom jednorodzinny z poddaszem użytkowym
6 pokoi, 1 kuchnia, 3 łazienki, spiżarka, toaleta,
kotłownia, garderoby

powierzchnia domu: 242,63 m²
(bez kotłowni)

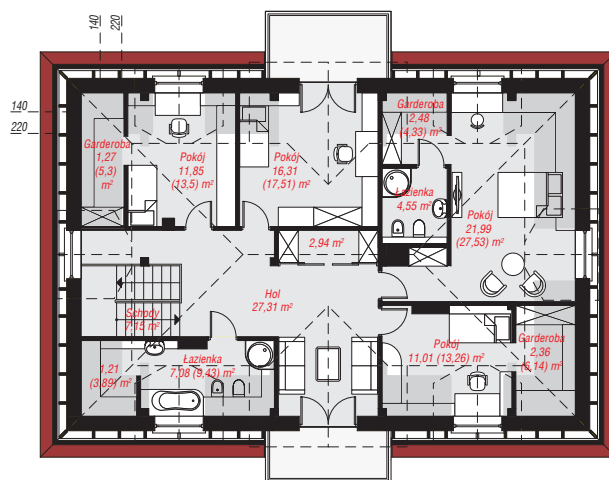
powierzchnia kotłowni: 9,98 m²
powierzchnia zabudowy: 178,75 m²
powierzchnia podłóg: 282,91 m²
kubatura: 1 305,46 m³
wysokość budynku: 9,56 m
powierzchnia dachu: 308,30 m²
min. wymiary działki: 18,94 x 24,24 m

Technologia i konstrukcja

ściany: pustak ceramiczny Porotherm 25 cm, styropian Termo Organika 20 cm, tynk; **strop:** płyta żelbetowa;
ścianka kolankowa: 70 cm; **dach:** czterospadowy,
nachylenie 34 st. , 50 st. , więźba drewniana wsparta na konstrukcji żelbetowej, dachówka ceramiczna; **kocioł:** gazowy, możliwość zamiany na paliwo stałe po adaptacji (pow. kotłowni powyżej 6m2)



PARTER: 135,10 (140,07) m²



PODDASZE: 117,51 (142,84) m²



Do projektu możesz wprowadzić zmiany,
na które wyrazimy bezpłatną zgodę.

Zobacz dostępne wersje projektu,
wizualizacje wnętrz i zdjęcia z realizacji
na www.archon.pl