



Dom w bergeniach

PEŁNOBRANŻOWE ODBICIE LUSTRZANE

141,30 m² + kotłownia 6,10 m²
+ garaż 36,30 m²

Dom jednorodzinny
4 pokoje, kuchnia, spiżarka, łazienka, WC,
kotłownia, pralnia, garderoby

min. wymiary działki: 23,70 x 27,50 m
po adaptacji:* 22,90 x 26,50 m

*Likwidacja wykusza w salonie i okien w pokojach nr 7 i 8
(na tylnej elewacji).

powierzchnia podłóg: (183,70) m²
powierzchnia zabudowy: 239,10 m²
powierzchnia dachu: 318,30 m²
kubatura: 1043,00 m³
wysokość budynku: 5,68 m
wysokość kondygnacji: 2,78 m

archon
BIURO PROJEKTÓW

Dodatkowe informacje oraz zdjęcia z realizacji na www.archon.pl



elewacja wejściowa

elewacja boczna

elewacja boczna

elewacja ogrodowa

Technologia i konstrukcja

ściany zewn.: pustak ceramiczny Porotherm 25 cm + styropian Termo Organika 14 cm + tynk; **strop:** płyta żelbetowa; **dach:** czterospadowy, nachylenie 25 st., więźba drewniana, dachówka ceramiczna; **kocioł:** na paliwo stałe + alternatywnie gazowy; **brama garażowa:** HÖRMANN

Do tego projektu możesz wprowadzić zmiany, na które wyrazimy bezpłatną zgodę. Więcej na www.archon.pl



Koszty budowy (netto) dla projektu

Stan surowy otwarty:	184 200 zł
Roboty wykończeniowe:	151 800 zł
Instalacje wewnętrzne*:	47 000 zł
Koszty ogółem:	382 900 zł
Systemem gospodarczym:	311 620 zł

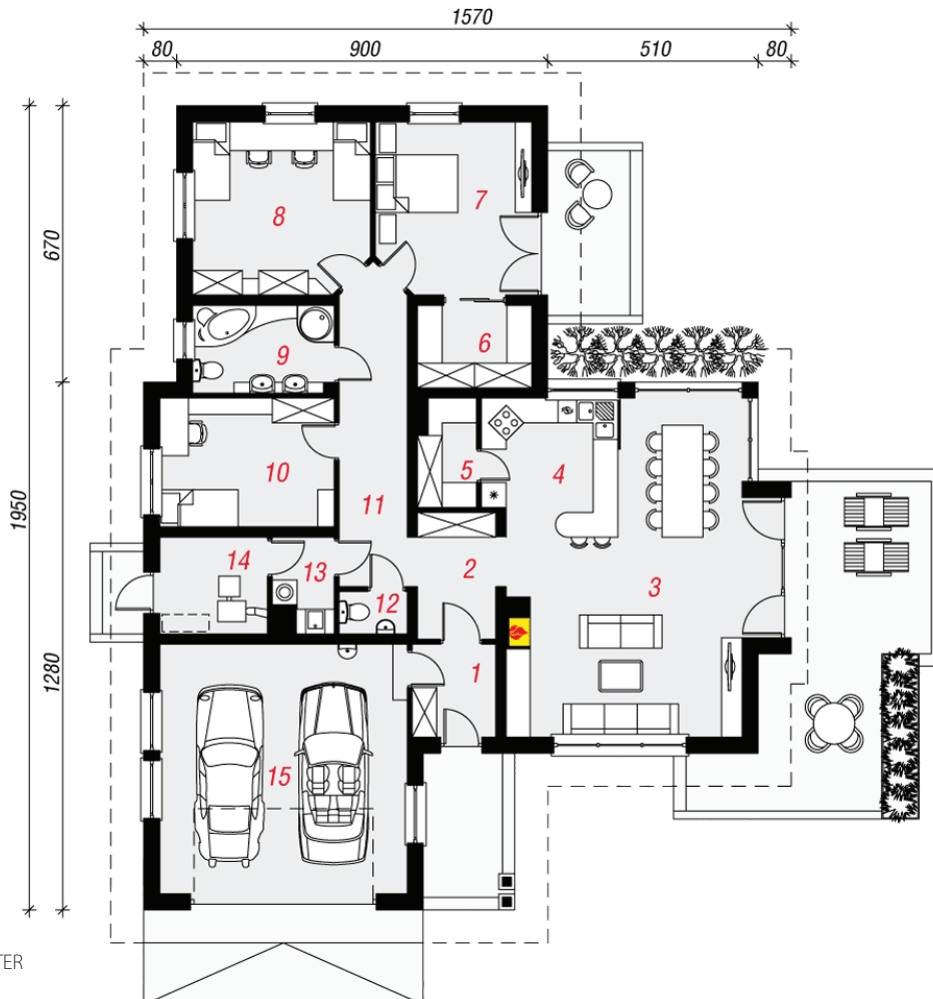
Koszty budowy netto opracowane na IV kw. 2013 (przyjęto minimalne stawki robocizny)

* koszty instalacji doliczamy w wysokości 14% do wartości robót budowlanych i 12% w przypadku domów z podpiwniczeniem

Pobierz zestawienie materiałów i dane do kalkulacji z www.archon.pl

Opis pomieszczeń:

PARTER (m ²)	183,70
1. Wiatrołap	4,60
2. Hol	5,90
3. Salon + Jadalnia	40,30
4. Kuchnia	10,70
5. Spiżarnia	3,60
6. Garderoba	5,50
7. Pokój	15,50
8. Pokój	17,70
9. Łazienka	7,20
10. Pokój	13,20
11. Korytarz	12,30
12. Toaleta	1,70
13. Pralnia	3,10
14. Kotłownia	6,10
15. Garaż	36,30



PARTER

