

# Dom pod iwą

PEŁNOBRANŻOWE ODBICIE LUSTRZANE

Dom jednorodzinny z poddaszem użytkowym  
5 pokoi, 1 kuchnia, 3 łazienki, kotłownia,  
garderoby

**powierzchnia domu:** 163,00 m<sup>2</sup>  
(bez kotłowni)

**powierzchnia kotłowni:** 6,20 m<sup>2</sup>

**powierzchnia zabudowy:** 119,60 m<sup>2</sup>

**powierzchnia podłóg:** 170,70 m<sup>2</sup>

**kubatura:** 858,00 m<sup>3</sup>

**wysokość budynku:** 8,78 m

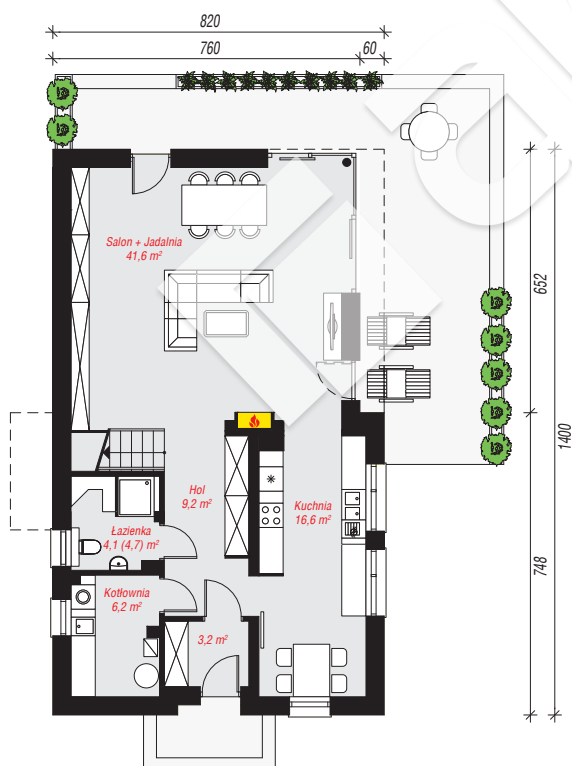
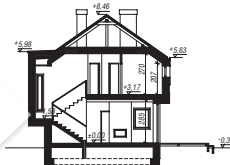
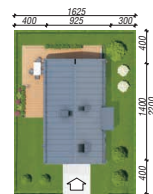
**powierzchnia dachu:** 175,60 m<sup>2</sup>

**min. wymiary działki:** 22,00 x 16,25 m

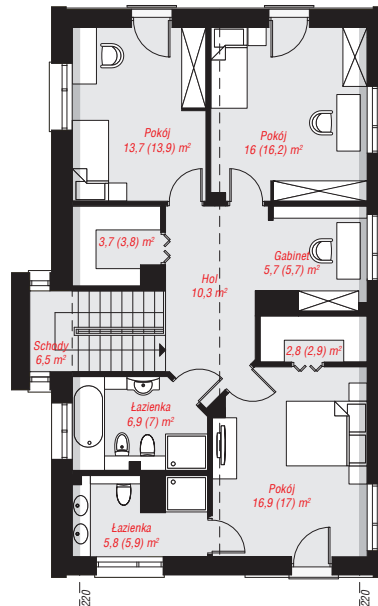
**po adaptacji\*:** 14,75 x 22,00 m  
(Likwidacja okien w ścianie bocznej.)

## Technologia i konstrukcja

**ściany:** pustak ceramiczny Porotherm 25 cm, wełna mineralna 20 cm, okładzina drewniana; **strop:** płyta żelbetowa; **ścianka kolankowa:** 207 cm; **dach:** dwuspadowy, nachylenie 35 st., więźba drewniana, blacha; **kocioł:** gazowy, możliwość zamiany na paliwo stałe po adaptacji (pow. kotłowni powyżej 6m2)



**PARTER:** 80,90 (81,50) m<sup>2</sup>



**PODDASZE:** 88,30 (89,20) m<sup>2</sup>



Do projektu możesz wprowadzić zmiany,  
na które wyrazimy bezpłatną zgodę.

Zobacz dostępne wersje projektu,  
wizualizacje wnętrz i zdjęcia z realizacji  
na [www.archon.pl](http://www.archon.pl)