

# Dom w rododendronach 4 (N)

PEŁNOBRANŻOWE ODBICIE LUSTRZANE

Dom jednorodzinny z poddaszem użytkowym  
5 pokoi, 1 kuchnia, 2 łazienki, spiżarka, kotłownia,  
garderoby, garaż

**powierzchnia domu:** 104,84 m<sup>2</sup>  
(bez kotłowni, garażu)

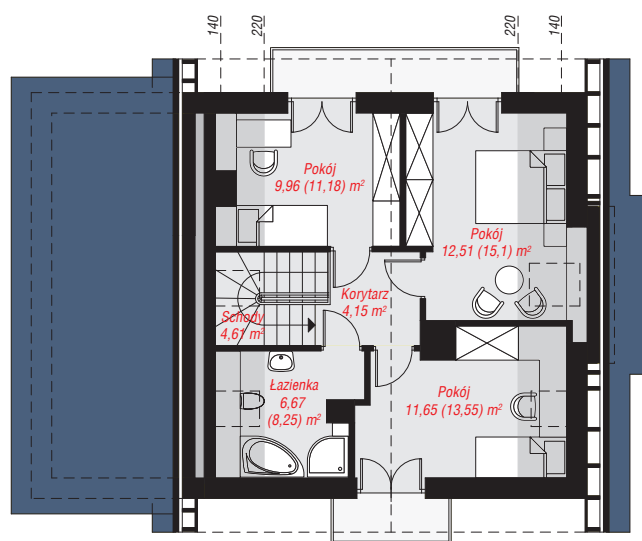
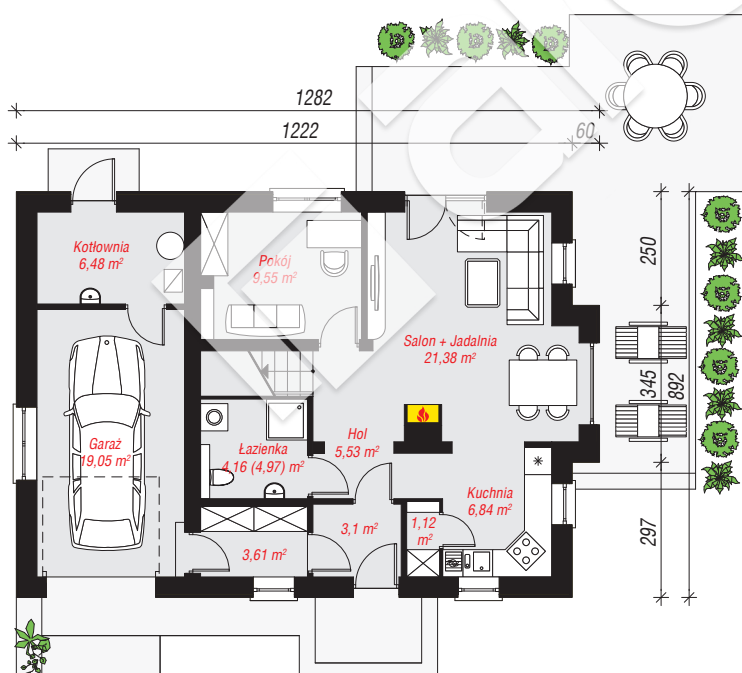
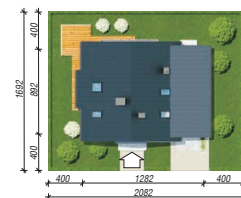
**powierzchnia garażu:** 19,05 m<sup>2</sup>  
**powierzchnia kotłowni:** 6,48 m<sup>2</sup>

powierzchnia zabudowy: 111,94 m<sup>2</sup>  
powierzchnia podłóg: 138,47 m<sup>2</sup>  
kubatura: 659,45 m<sup>3</sup>  
wysokość budynku: 8,43 m  
powierzchnia dachu: 177,40 m<sup>2</sup>

min. wymiary działki: 16,92 x 20,82 m  
po adaptacji\*: 19,22 x 16,92 m  
(Likwidacja wykusza, likwidacja okna w garażu.)

## Technologia i konstrukcja

**ściany:** pustak ceramiczny Porotherm 25 cm, styropian Termo Organika 20 cm, tynk; **strop:** płyta żelbetowa;  
**ścianka kolankowa:** 130 cm; **dach:** dwuspadowy, nachylenie 40 st. , 25 st. , więźba drewniana, blacha, okno dachowe 4; **kocioł:** gazowy, możliwość zamiany na paliwo stałe po adaptacji (pow. kotłowni powyżej 6m2)



Do projektu możesz wprowadzić zmiany,  
na które wyrazimy bezpłatną zgodę.

Zobacz dostępne wersje projektu,  
wizualizacje wnętrz i zdjęcia z realizacji  
na [www.archon.pl](http://www.archon.pl)