

# Dom w batatach

Dom jednorodzinny z poddaszem użytkowym  
5 pokoi, 1 kuchnia, 3 łazienki, spiżarnia, jadalnia,  
pralnia, pomieszczenie gospodarcze, antresola,  
garaż

**powierzchnia domu:** 176,11 m<sup>2</sup>  
(bez garażu)

**powierzchnia garażu:** 20,19 m<sup>2</sup>

powierzchnia zabudowy: 174,27 m<sup>2</sup>

powierzchnia podłóg: 204,03 m<sup>2</sup>

kubatura: 1 167,54 m<sup>3</sup>

wysokość budynku: 8,94 m

powierzchnia dachu: 136,92 m<sup>2</sup>

min. wymiary działki: 20,90 x 28,20 m

po adaptacji\*: 23,70 x 20,90 m

(Likwidacja windy garażowej oraz okien w ścianach  
bocznych garażu, kuchni i jadalni.)

## Technologia i konstrukcja

**ściany:** pustak ceramiczny Porotherm 25 cm, styropian

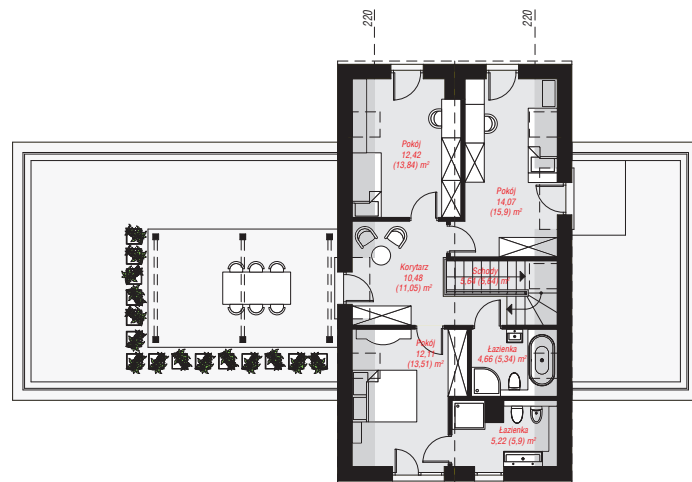
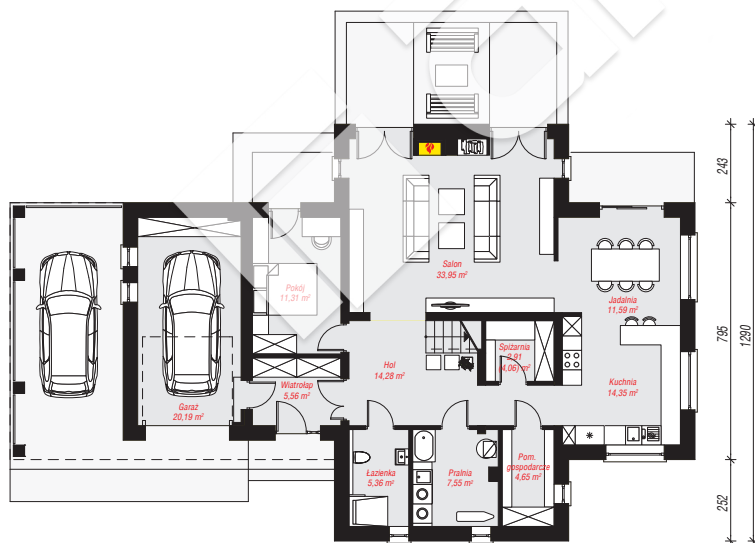
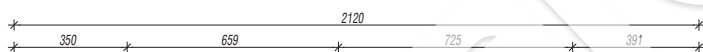
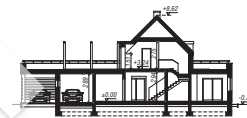
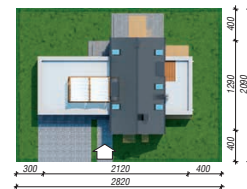
Termo Organika 20 cm, tynk; **strop:** płyta żelbetowa;

**ścianka kolankowa:** 151 cm; **dach:** dwuspadowy,

nachylenie 45 st., więźba drewniana, blacha; **kocioł:**

gazowy, możliwość zamiany na paliwo stałe po

adaptacji (pow. kotłowni powyżej 6m<sup>2</sup>)



**PARTER:** 131,70 (132,85) m<sup>2</sup>

**PODDASZE:** 64,60 (71,18) m<sup>2</sup>



Do projektu możesz wprowadzić zmiany,  
na które wyrazimy bezpłatną zgodę.

Zobacz dostępne wersje projektu,  
wizualizacje wnętrz i zdjęcia z realizacji  
na [www.archon.pl](http://www.archon.pl)