



Dom w jonagoldach (G2)

PEŁNOBRANŻOWE ODBICIE LUSTRZANE

132,40 m² + kotłownia 8,00 m²
+ garaż 32,50 m²

Dom jednorodzinny
4 pokoje, kuchnia, spiżarnia, 2 łazienki, kotłownia, pralnia, garderoby

min. wymiary działki: 24,30 x 24,80 m
po adaptacji:* 22,30 x 23,80 m

*Likwidacja wykusa, okien na tylnej elewacji (w pokoju i garderobie) oraz okna w garażu.

powierzchnia podłóg: (172,90) m²
powierzchnia zabudowy: 219,40 m²
powierzchnia dachu: 308,30 m²
kubatura: 1045,80 m³
wysokość budynku: 6,59 m
wysokość kondygnacji: 2,80 m



Dodatkowe informacje oraz zdjęcia z realizacji na www.archon.pl



elewacja wejściowa



elewacja boczna



elewacja boczna



elewacja ogrodowa

Technologia i konstrukcja

ściany zewn.: pustak ceramiczny Porotherm 25 cm + styropian Termo Organika 14 cm + tynk; strop: płyta żelbetowa; dach: czterospadowy, nachylenie 25 st., więźba drewniana, dachówka ceramiczna; kocioł: na paliwo stałe + alternatywnie gazowy; brama garażowa: HÖRMANN

Do tego projektu możesz wprowadzić zmiany, na które wyrazimy bezpłatną zgodę. Więcej na www.archon.pl



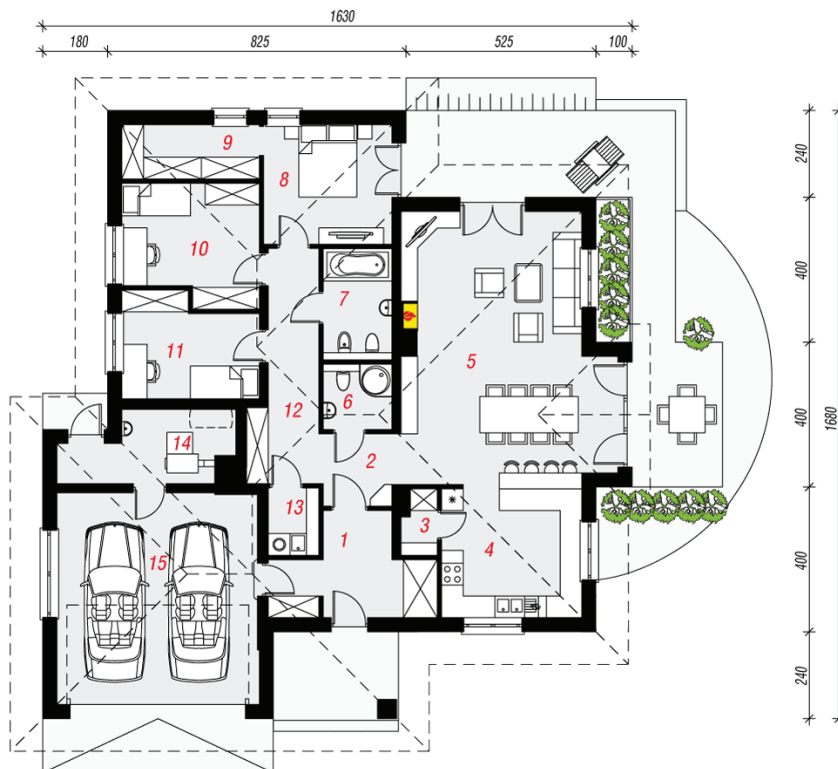
Koszty budowy (netto) dla projektu

Stan surowy otwarty: 175 800 zł
Roboty wykończeniowe: 146 800 zł
Instalacje wewnętrzne*: 45 200 zł
Koszty ogółem: 367 800 zł
Systemem gospodarczym: 296 680 zł

Koszty budowy netto opracowane na IV kw. 2013 (przyjęto minimalne stawki robocizny)

* koszty instalacji doliczamy w wysokości 14% do wartości robót budowlanych i 12% w przypadku domów z podpiwniczeniem

Pobierz zestawienie materiałów i dane do kalkulacji z www.archon.pl



PARTER

Opis pomieszczeń:

PARTER (m ²)	172,90
1. Wiatrołap	10,00
2. Hol	4,10
3. Spiżarnia	1,60
4. Kuchnia	14,20
5. Salon + Jadalnia	40,80
6. Łazienka	3,40
7. Łazienka	5,80
8. Pokój	11,70
9. Garderoba	5,70
10. Pokój	12,00
11. Pokój	10,10
12. Korytarz	10,40
13. Pralnia	2,60
14. Kotłownia	8,00
15. Garaż	32,50

