

# Dom w gódecjach

Dom jednorodzinny z poddaszem użytkowym  
4 pokoje, 1 kuchnia, 2 łazienki, spiżarka, kotłownia,  
garderoby, garaż

**powierzchnia domu:** 106,84 m<sup>2</sup>  
(bez kotłowni, garażu)

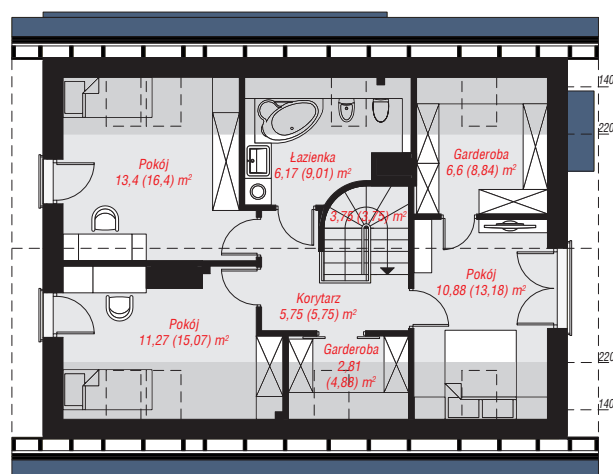
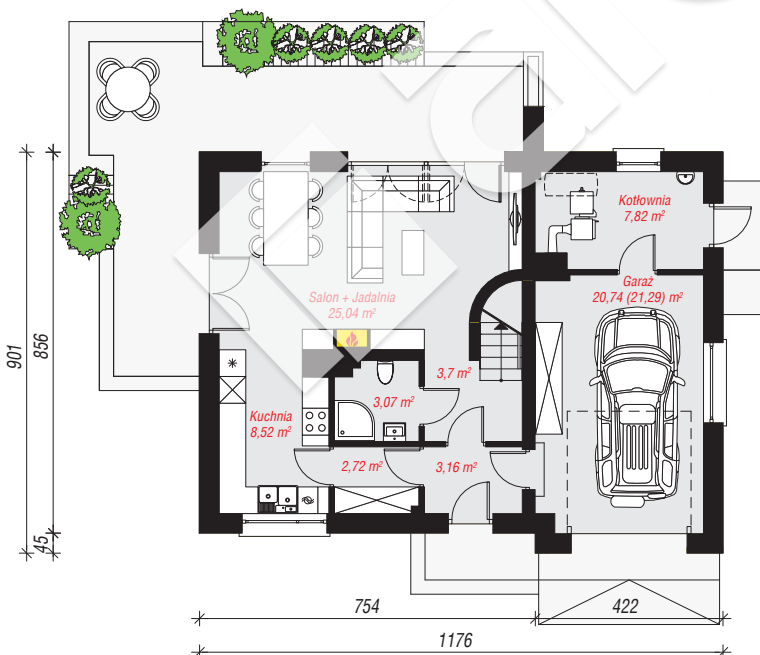
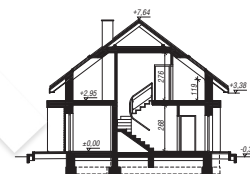
powierzchnia garażu: 20,74 m<sup>2</sup>  
powierzchnia kotłowni: 7,82 m<sup>2</sup>

powierzchnia zabudowy: 103,88 m<sup>2</sup>  
powierzchnia podłóg: 152,20 m<sup>2</sup>  
kubatura: 645,33 m<sup>3</sup>  
wysokość budynku: 7,96 m  
powierzchnia dachu: 170,72 m<sup>2</sup>

min. wymiary działki: 17,01 x 19,76 m

## Technologia i konstrukcja

**ściany:** bloczek z betonu komórkowego YTONG 24 cm, styropian Termo Organika 20 cm, tynk; **strop:** płyta żelbetowa; **ścianka kolankowa:** 119 cm; **dach:** dwuspadowy, nachylenie 37 st., więźba drewniana, dachówka ceramiczna, okno dachowe 3; **kocioł:** na paliwo stałe + alternatywnie gazowy



Do projektu możesz wprowadzić zmiany,  
na które wyrazimy bezpłatną zgodę.

Zobacz dostępne wersje projektu,  
wizualizacje wnętrz i zdjęcia z realizacji  
na [www.archon.pl](http://www.archon.pl)