

Dom w gódecjach

PEŁNOBRANŻOWE ODBICIE LUSTRZANE

Dom jednorodzinny z poddaszem użytkowym
4 pokoje, 1 kuchnia, 2 łazienki, spiżarka, kotłownia,
garderoby, garaż

powierzchnia domu: 106,84 m²
(bez kotłowni, garażu)

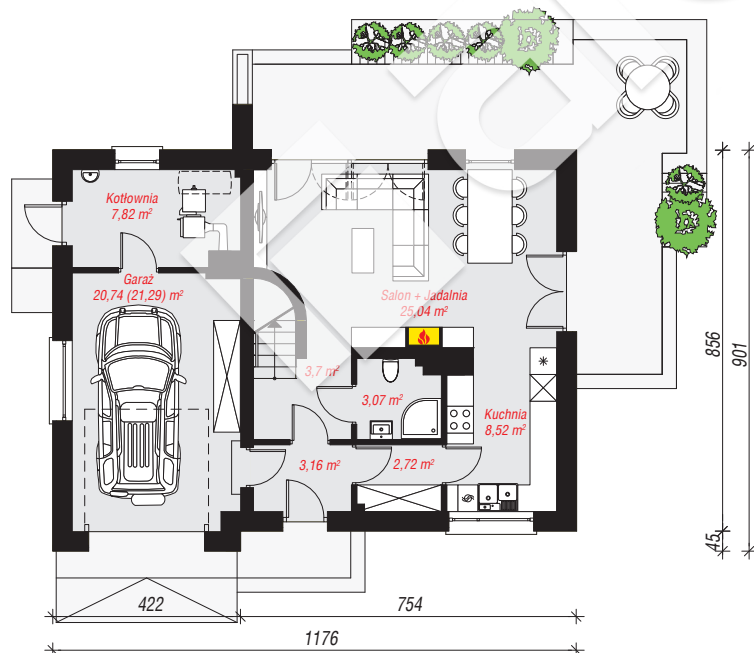
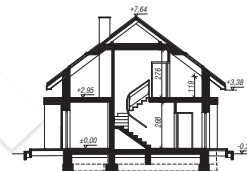
powierzchnia garażu: 20,74 m²
powierzchnia kotłowni: 7,82 m²

powierzchnia zabudowy: 103,88 m²
powierzchnia podłóg: 152,20 m²
kubatura: 645,33 m³
wysokość budynku: 7,96 m
powierzchnia dachu: 170,72 m²

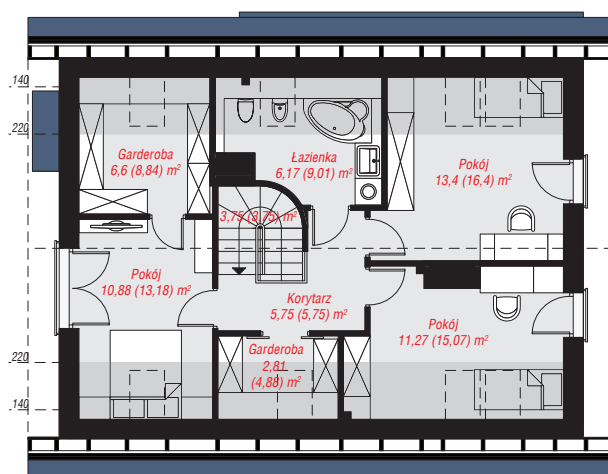
min. wymiary działki: 17,01 x 19,76 m

Technologia i konstrukcja

ściany: bloczek z betonu komórkowego YTONG 24 cm, styropian Termo Organika 20 cm, tynk; **strop:** płyta żelbetowa; **ścianka kolankowa:** 119 cm; **dach:** dwuspadowy, nachylenie 37 st., więźba drewniana, dachówka ceramiczna, okno dachowe 3; **kocioł:** na paliwo stałe + alternatywnie gazowy



PARTER: 74,77 (75,32) m²



PODDASZE: 60,63 (76,88) m²



Do projektu możesz wprowadzić zmiany,
na które wyrazimy bezpłatną zgodę.

Zobacz dostępne wersje projektu,
wizualizacje wnętrz i zdjęcia z realizacji
na www.archon.pl