

Dom jednorodzinny z poddaszem użytkowym
5 pokoi, 1 kuchnia, 2 łazienki, spiżarka, kotłownia,
pralnia, garderoby, garaż, strych

powierzchnia domu: 142,59 m²
(bez kotłowni, garażu, strychu)

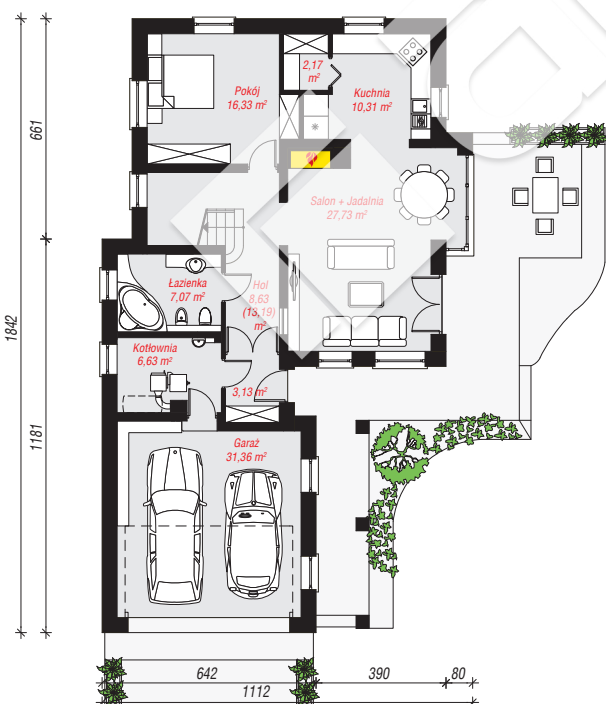
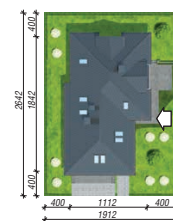
powierzchnia garażu: 31,36 m²
powierzchnia strychu: 16,93 m²
powierzchnia kotłowni: 6,63 m²

powierzchnia zabudowy: 170,84 m²
powierzchnia podłóg: 249,50 m²
kubatura: 999,48 m³
wysokość budynku: 8,47 m
powierzchnia dachu: 285,80 m²

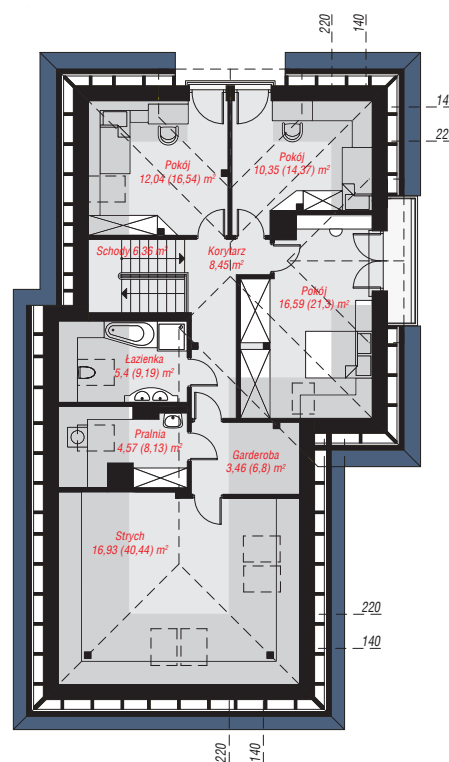
min. wymiary działki: 26,42 x 19,12 m
po adaptacji*: 17,42 x 26,42 m
(Likwidacja wykusza, likwidacja okien w ścianie kotłowni i łazienki.)

Technologia i konstrukcja

ściany: pustak ceramiczny Porotherm 25 cm, styropian Termo Organika 20 cm, tynk; **strop:** płyta żelbetowa; **ścianka kolankowa:** 125 cm; **dach:** czterospadowy, nachylenie 38 st., więźba drewniana, dachówka ceramiczna; **kocioł:** na paliwo stałe + alternatywnie gazowy



PARTER: 113,36 (117,92) m²



PODDASZE: 84,15 (131,58) m²

Do projektu możesz wprowadzić zmiany,
na które wyrazimy bezpłatną zgodę.

Zobacz dostępne wersje projektu,
wizualizacje wnętrz i zdjęcia z realizacji
na www.archon.pl

