

# Dom w sanwitaliach

PEŁNOBRANŻOWE ODBICIE LUSTRZANE

**archon**  
PROJEKTY DOMÓW

Dom jednorodzinny z poddaszem użytkowym  
5 pokoi, 1 kuchnia, 2 łazienki, spiżarka, kotłownia,  
pralnia, garderoby, garaż, strych

**powierzchnia domu:** 142,59 m<sup>2</sup>  
(bez kotłowni, garażu, strychu)

powierzchnia garażu: 31,36 m<sup>2</sup>

powierzchnia strychu: 16,93 m<sup>2</sup>

powierzchnia kotłowni: 6,63 m<sup>2</sup>

powierzchnia zabudowy: 170,84 m<sup>2</sup>

powierzchnia podłóg: 249,50 m<sup>2</sup>

kubatura: 999,48 m<sup>3</sup>

wysokość budynku: 8,47 m

powierzchnia dachu: 285,80 m<sup>2</sup>

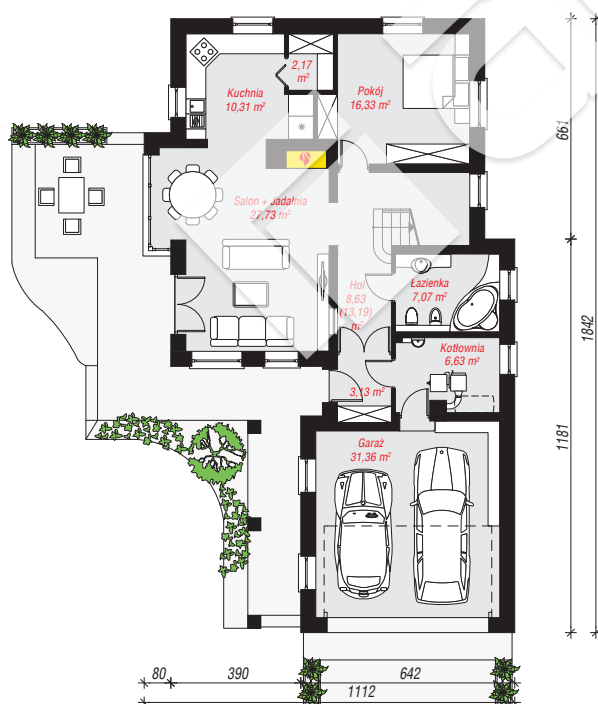
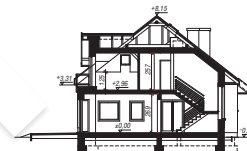
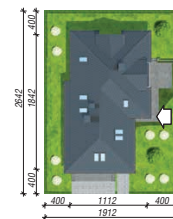
min. wymiary działki: 26,42 x 19,12 m

po adaptacji\*: 17,42 x 26,42 m

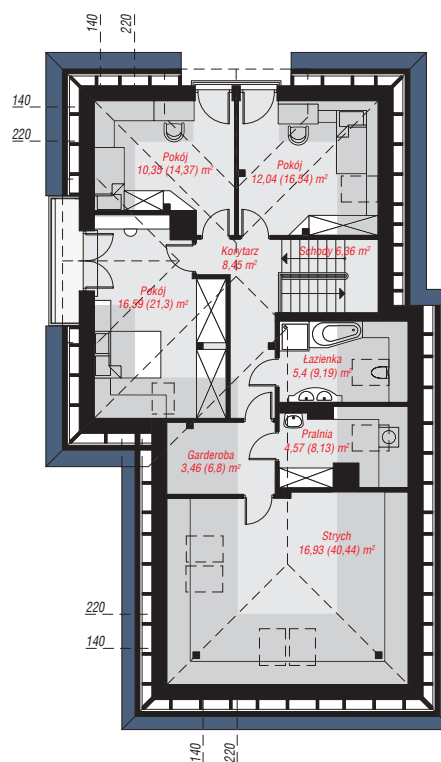
(Likwidacja wykusza, likwidacja okien w ścianie kotłowni i łazienki.)

## Technologia i konstrukcja

**ściany:** pustak ceramiczny Porotherm 25 cm, styropian Termo Organika 20 cm, tynk; **strop:** płyta żelbetowa; **ścianka kolankowa:** 125 cm; **dach:** czterospadowy, nachylenie 38 st., więźba drewniana, dachówka ceramiczna; **kocioł:** na paliwo stałe + alternatywnie gazowy



PARTER: 113,36 (117,92) m<sup>2</sup>



PODDASZE: 84,15 (131,58) m<sup>2</sup>

Do projektu możesz wprowadzić zmiany, na które wyrazimy bezpłatną zgodę.

Zobacz dostępne wersje projektu, wizualizacje wnętrz i zdjęcia z realizacji na [www.archon.pl](http://www.archon.pl)

