

Dom w tymianku 6

PEŁNOBRANŻOWE ODBICIE LUSTRZANE

Dom jednorodzinny z poddaszem użytkowym
5 pokoi, 1 kuchnia, 2 łazienki, kotłownia, pralnia,
garderoby, garaż

powierzchnia domu: 126,71 m²
(bez kotłowni, garażu)

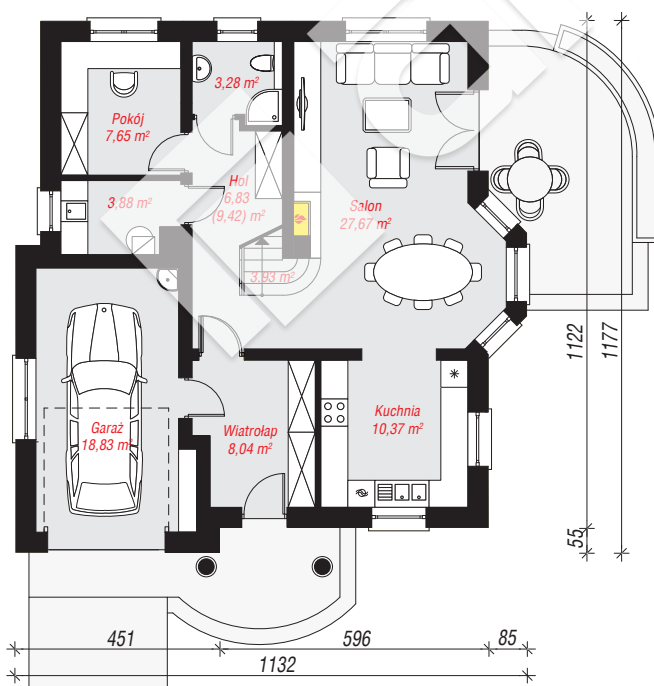
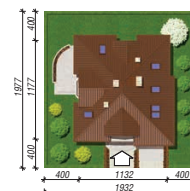
powierzchnia garażu: 18,83 m²
powierzchnia kotłowni: 3,92 m²

powierzchnia zabudowy: 120,42 m²
powierzchnia podłóg: 178,70 m²
kubatura: 730,10 m³
wysokość budynku: 8,49 m
powierzchnia dachu: 203,10 m²

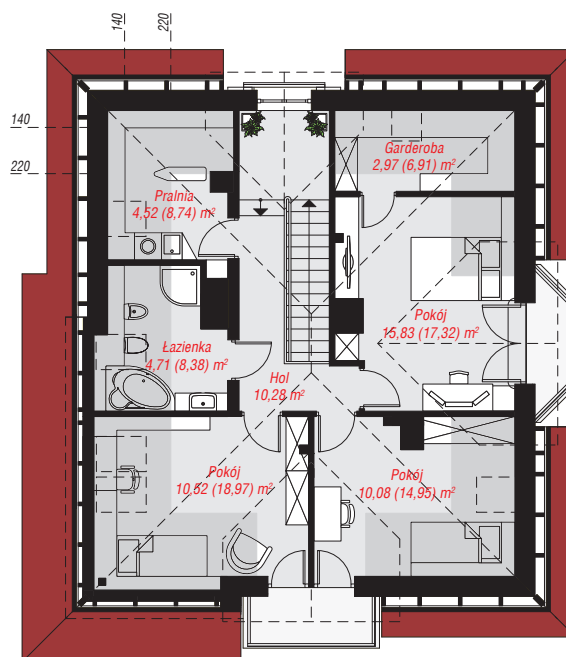
min. wymiary działki: 19,77 x 19,32 m
po adaptacji*: 17,47 x 19,77 m
(Likwidacja wykuszna oraz okna w ścianie bocznej.)

Technologia i konstrukcja

ściany: pustak ceramiczny Porotherm 25 cm, styropian Termo Organika 20 cm, tynk; **strop:** płyta żelbetowa;
ścianka kolankowa: 111 cm; **dach:** czterospadowy, nachylenie 38 st., więźba drewniana, dachówka ceramiczna, okno dachowe 3; **kocioł:** gazowy



PARTER: 90,52 (93,11) m²



PODDASZE: 58,94 (85,59) m²



Do projektu możesz wprowadzić zmiany,
na które wyrazimy bezpłatną zgodę.

Zobacz dostępne wersje projektu,
wizualizacje wnętrz i zdjęcia z realizacji
na www.archon.pl