

# Dom w bonsai

Dom jednorodzinny parterowy  
4 pokoje, 1 kuchnia, 2 łazienki, kotłownia, pralnia,  
garderoby, garaż

**powierzchnia domu:** 113,48 m<sup>2</sup>  
(bez kotłowni, garażu)

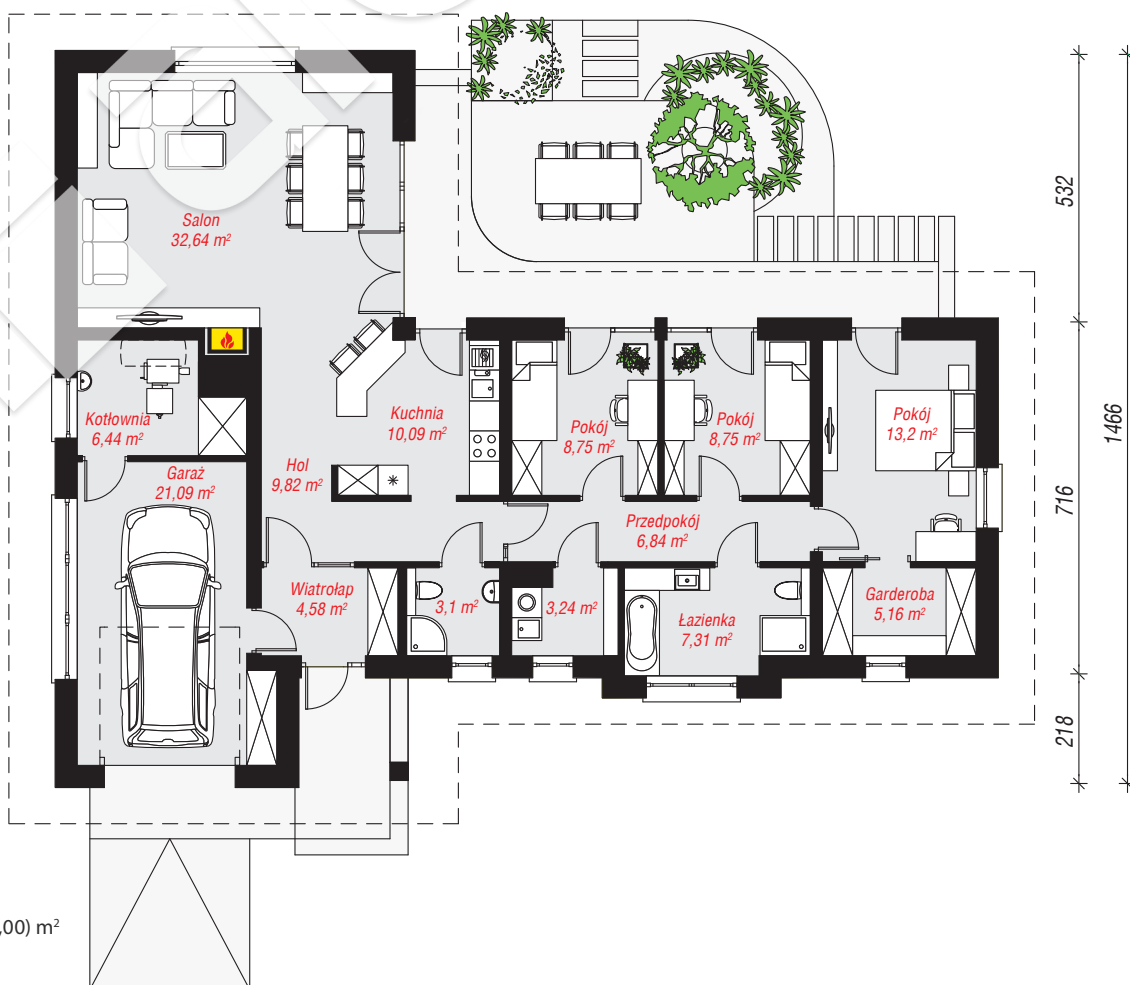
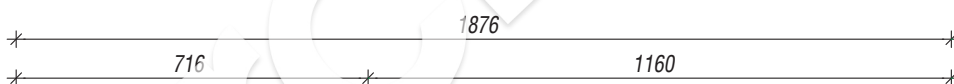
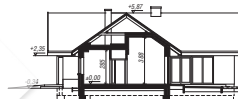
**powierzchnia garażu:** 21,09 m<sup>2</sup>  
**powierzchnia kotłowni:** 6,44 m<sup>2</sup>

powierzchnia zabudowy: 185,76 m<sup>2</sup>  
powierzchnia podłóg: 141,01 m<sup>2</sup>  
kubatura: 926,15 m<sup>3</sup>  
wysokość budynku: 6,21 m  
powierzchnia dachu: 302,20 m<sup>2</sup>

min. wymiary działki: 22,66 x 26,76 m  
po adaptacji\*: 24,76 x 22,66 m  
(Likwidacja okien w garażu, kotłowni i w ścianie bocznej  
pokoju rodziców.)

## Technologia i konstrukcja

**ściany:** bloczek z betonu komórkowego YTONG 24 cm,  
stropian Termo Organika 20 cm, tynk; **strop:**  
drewniany; **dach:** dwuspadowy, nachylenie 35 st.,  
więźba drewniana, dachówka ceramiczna; **kocioł:** na  
paliwo stałe + alternatywnie gazowy



PARTER: 141,01 (0,00) m<sup>2</sup>



Do projektu możesz wprowadzić zmiany,  
na które wyrazimy bezpłatną zgodę.

Zobacz dostępne wersje projektu,  
wizualizacje wnętrz i zdjęcia z realizacji  
na [www.archon.pl](http://www.archon.pl)